

แบบรายงานสรุปผลสัมฤทธิ์ทางการเรียน ประจำภาคเรียนที่ 1 ปีการศึกษา 2567



1/2567

โรงเรียนโพธาวัฒนาเสนี



ความสำเร็จของภาคเรียนนี้



คะแนนเฉลี่ยของนักเรียน 2.95



ผลสัมฤทธิ์ทางการเรียนของกลุ่ม
สาระฯ สูงขึ้นจาก 3.12 เป็น 3.15

งานทะเบียน วัดผล

กลุ่มบริหารวิชาการ

สรุปผลการประเมินผล

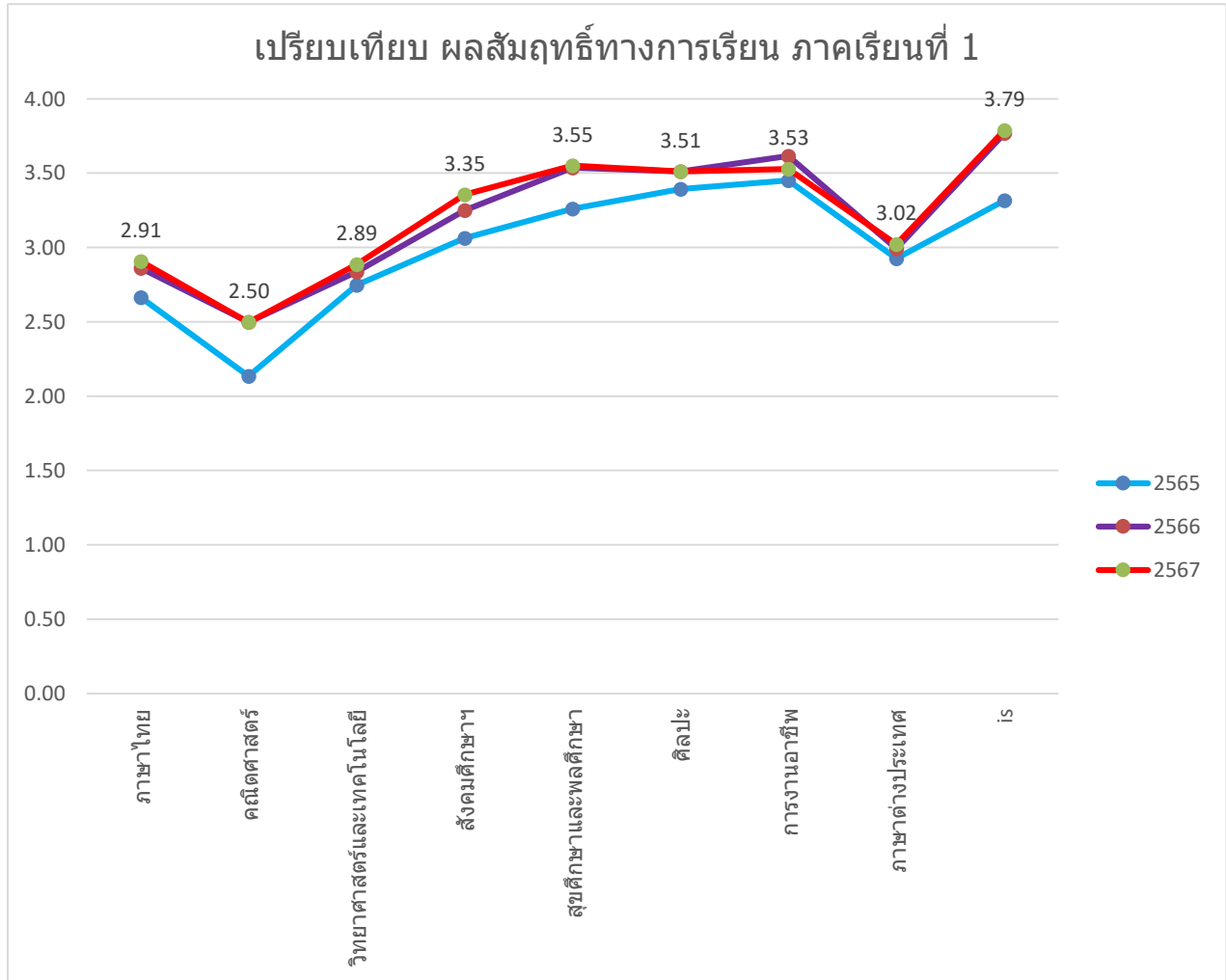
ผลสัมฤทธิ์ทางการเรียน

ภาคเรียนที่ 1 ปีการศึกษา 2567

กลุ่มสาระการเรียนรู้	ร้อยละผลการเรียน 3.0 ขึ้นไป	ค่าเฉลี่ย	ส่วนเบี่ยงเบนมาตรฐาน
ภาษาไทย	64	2.91	0.97
คณิตศาสตร์	41	2.50	1.07
วิทยาศาสตร์และเทคโนโลยี	60	2.89	1.03
สังคมศึกษาฯ	78	3.35	0.81
สุขศึกษาและพลศึกษา	87	3.55	0.80
ศิลปะ	85	3.51	0.83
การงานอาชีพ	89	3.53	0.69
ภาษาต่างประเทศ	65	3.02	1.01
is	96	3.79	0.42
เฉลี่ยรวมทุกกลุ่มสาระ	70	3.15	0.98

เปรียบเทียบ ผลสัมฤทธิ์ทางการเรียน ภาคเรียนที่ 1 ปีการศึกษา 2565 - 2567

กลุ่มสาระการเรียนรู้	ค่าเฉลี่ย			sd		
	2565	2566	2567	2565	2566	2567
ภาษาไทย	2.66	2.86	2.91	1.09	1.00	0.97
คณิตศาสตร์	2.13	2.50	2.50	1.03	1.06	1.07
วิทยาศาสตร์และเทคโนโลยี	2.75	2.84	2.89	1.06	1.07	1.03
สังคมศึกษา	3.06	3.25	3.35	0.95	0.89	0.81
สุขศึกษาและพลศึกษา	3.26	3.54	3.55	1.09	0.84	0.80
ศิลปะ	3.39	3.51	3.51	1.01	0.80	0.83
การงานอาชีพ	3.45	3.62	3.53	0.83	0.62	0.69
ภาษาต่างประเทศ	2.92	2.99	3.02	1.12	1.00	1.01
is	3.32	3.77	3.79	0.93	0.46	0.42
เฉลี่ยรวมทุกกลุ่มสาระ	2.98	3.12	3.15	1.09	1.00	0.98



ผลสัมฤทธิ์ทางการเรียน รายวิชาต่าง ๆ ทุกกลุ่มสาระการเรียนรู้ ภาคเรียนที่ 1 ปีการศึกษา 2567

กลุ่มสาระ	นักเรียนลงทะเบียน	มส	ร	0	1	1.5	2	2.5	3	3.5	4	ค่าเฉลี่ย	ส่วนเบี่ยงเบนมาตรฐาน
ภาษาไทย	3079	6	2	73	161	170	280	418	651	609	709	2.91	0.97
คณิตศาสตร์	4473	5	4	203	283	652	705	777	591	477	776	2.50	1.07
วิทยาศาสตร์และเทคโนโลยี	7368	9	9	225	328	526	829	990	1284	1079	2089	2.89	1.03
สังคมศึกษาฯ	8330	11	4	48	127	203	527	933	1110	1371	3996	3.35	0.81
สุขศึกษาและพลศึกษา	4877	10	3	13	188	116	124	187	344	736	3156	3.55	0.8
ศิลปะ	4745	7	28	62	91	131	117	279	435	680	2915	3.51	0.83
การงานอาชีพฯ	3290	8	8	24	31	37	99	142	501	642	1798	3.53	0.69
ภาษาต่างประเทศ	9409	24	8	144	481	659	917	1095	1283	1370	3428	3.02	1.01
is	898	0	0	3	7	12	67	93	165	161	390	3.79	0.42
รวม	46469	80	66	795	1697	2506	3665	4914	6364	7125	19257	3.15	0.98
ร้อยละ	100	0.17	0.14	1.71	3.65	5.39	7.89	10.57	13.70	15.33	41.44		

ผลการเรียน 3.0 ขึ้นไป คิดเป็นร้อยละ 70

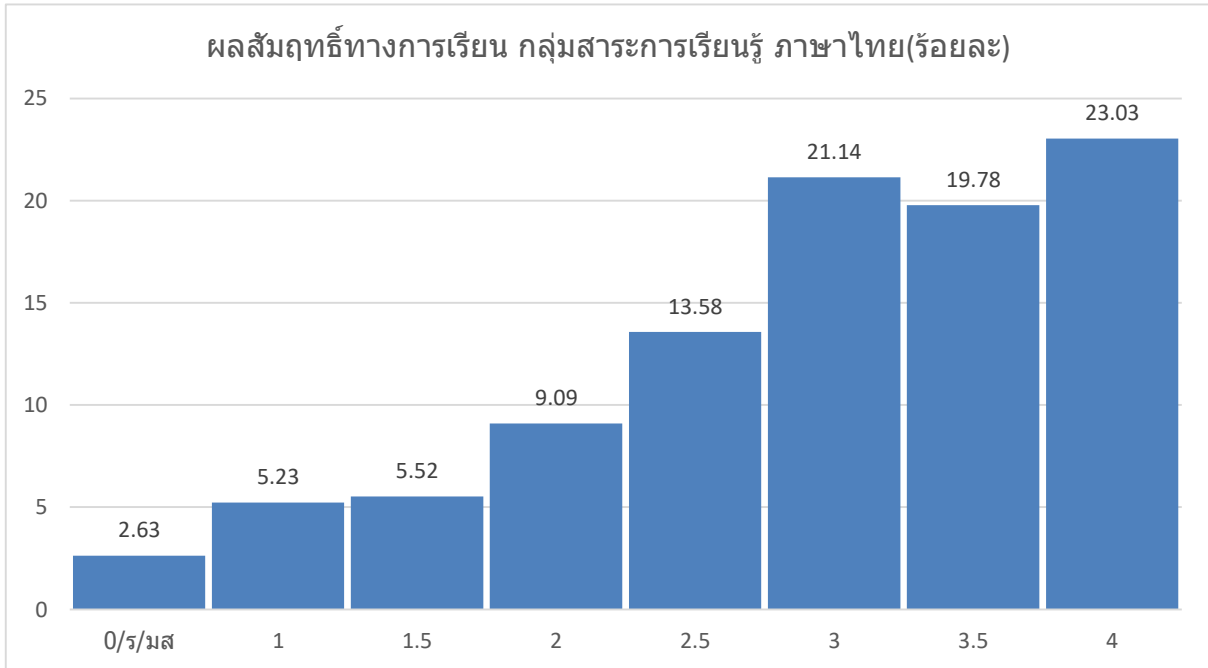
เกณฑ์การประเมิน ของสถานศึกษา

ร้อยละ	50 ขึ้นไป	หมายถึง	ผ่าน
ร้อยละ	50 - 64	หมายถึง	พอใช้
ร้อยละ	65 - 74	หมายถึง	ดี
ร้อยละ	75 ขึ้นไป	หมายถึง	ดีเยี่ยม

ผลสัมฤทธิ์ทางการเรียน รายวิชาต่าง ๆ กลุ่มสาระการเรียนรู้ ภาษาไทยภาคเรียนที่ 1 ปีการศึกษา 2567

รหัสวิชา		หน่วยกิต	นักเรียนลงทะเบียน	มส	ร	0	1	1.5	2	2.5	3	3.5	4	ค่าเฉลี่ย	SD	ชั้น-ปี-ภาค
ท20208	ภาษาไทยสร้างสรรค์	1	31	0	0	7	0	1	2	4	4	6	7	2.47	1.48	3-2567-1
ท21101	ภาษาไทย	1.5	553	0	0	10	44	43	67	74	97	83	135	2.80	1.03	1-2567-1
ท21206	พัฒนาทักษะภาษาใ	1	25	0	0	0	0	0	0	1	8	10	6	3.42	0.42	1-2567-1
ท22101	ภาษาไทย	1.5	504	0	1	5	13	16	39	83	132	119	96	3.01	0.80	2-2567-1
ท22204	เสริมทักษะภาษาไท	1	22	0	0	0	0	0	0	0	5	17	0	3.39	0.21	2-2567-1
ท23101	ภาษาไทย	1.5	514	3	0	16	27	22	28	60	95	100	163	3.02	1.02	3-2567-1
ท31101	ภาษาไทย	1	405	0	0	11	28	30	40	64	70	67	95	2.81	1.03	4-2567-1
ท31208	ภาษาไทยเชิงสร้างส	1	40	0	0	0	4	4	2	3	4	7	16	3.05	1.07	4-2567-1
ท31210	การเขียนในชีวิตประ	1	40	0	0	0	0	1	2	2	9	13	13	3.38	0.62	4-2567-1
ท32101	ภาษาไทย	1	391	1	1	10	32	35	51	60	85	59	57	2.62	0.99	5-2567-1
ท32203	ภาษาไทยเพื่ออาชีพ	1	40	0	0	0	1	1	3	3	6	7	19	3.36	0.80	5-2567-1
ท32205	หลักภาษาเพื่อการสื่อ	1	40	0	0	0	1	0	6	0	10	6	17	3.30	0.79	5-2567-1
ท33101	ภาษาไทย	1	392	2	0	14	10	14	35	57	115	94	51	2.86	0.90	6-2567-1
ท33204	วรรณกรรมท้องถิ่น	1	41	0	0	0	0	1	2	6	8	14	10	3.26	0.64	6-2567-1
ท33206	ภาษา กับความคิดและ	1	41	0	0	0	1	2	3	1	3	7	24	3.46	0.84	6-2567-1
รวม			3079	6	2	73	161	170	280	418	651	609	709	2.91	0.97	
ร้อยละ			100	0.19	0.06	2.37	5.23	5.52	9.09	13.6	21.1	19.8	23			

ผลการเรียน 2.5 ขึ้นไป คิดเป็นร้อยละ 77.53 (ค่าเป้าหมาย ร้อยละ 82)

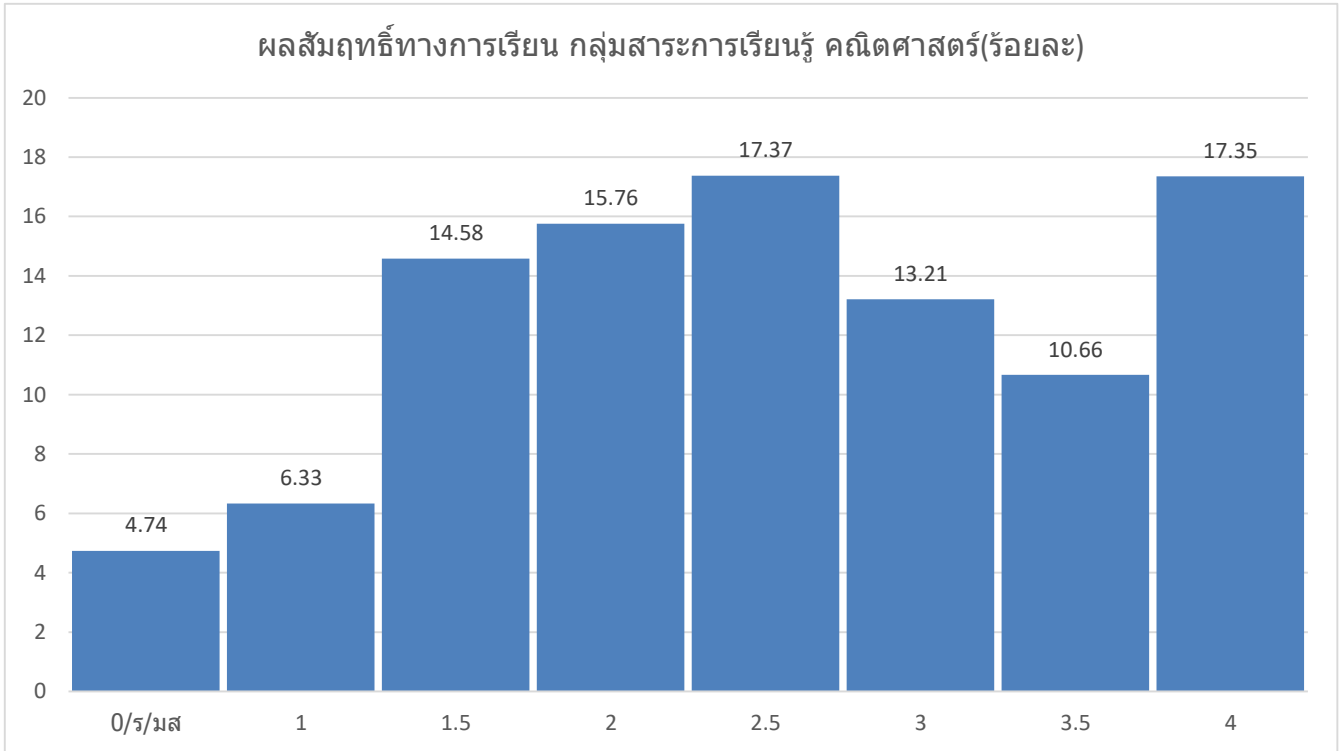


ผลสัมฤทธิ์ทางการเรียน รายวิชาต่าง ๆ กลุ่มสาระการเรียนรู้ คณิตศาสตร์ ภาคเรียนที่ 1 ปีการศึกษา 2567

รหัสวิชา		หน่วยกิต	นักเรียนลงทะเบียน	มส	ร	0	1	1.5	2	2.5	3	3.5	4	ค่าเฉลี่ย	SD	ชั้น-ปี-ภาค
ค21101	คณิตศาสตร์พื้นฐาน	1.5	553	0	0	42	52	137	86	82	50	44	60	2.13	1.09	1-2567-1
ค21201	คณิตศาสตร์เพิ่มเติม	1	553	0	0	0	30	54	86	91	97	96	99	2.77	0.90	1-2567-1
ค21203	คณิตศาสตร์เพิ่มพูน	0.5	120	0	0	0	2	5	15	20	17	25	36	3.10	0.82	1-2567-1
ค22101	คณิตศาสตร์พื้นฐาน	1.5	504	0	1	39	38	82	76	87	61	38	82	2.33	1.14	2-2567-1
ค22201	คณิตศาสตร์เพิ่มเติม	1	150	0	0	6	1	13	36	44	18	21	11	2.49	0.86	2-2567-1
ค22203	คณิตศาสตร์เพิ่มเติม	0.5	118	0	0	0	0	2	3	16	15	15	67	3.51	0.66	2-2567-1
ค22205	คณิตศาสตร์เพิ่มเติม	0.5	9	0	0	0	0	0	0	0	0	0	9	4.00	0.00	2-2567-1
ค22213	คณิตศาสตร์เลือกเพิ่	1	29	0	0	0	0	1	4	4	8	10	2	2.98	0.64	2-2567-1
ค23101	คณิตศาสตร์พื้นฐาน	1.5	514	3	0	61	24	117	82	72	63	31	61	2.11	1.16	3-2567-1
ค23201	คณิตศาสตร์เพิ่มเติม	1	155	0	0	6	8	31	51	33	11	7	8	2.12	0.82	3-2567-1
ค23203	คณิตศาสตร์เพิ่มเติม	0.5	72	0	0	3	1	1	3	2	9	8	45	3.45	0.98	3-2567-1
ค23213	คณิตศาสตร์เลือกเพิ่	1	32	0	1	15	7	1	3	4	1	0	0	0.86	1.00	3-2567-1
ค31101	คณิตศาสตร์พื้นฐาน	1	405	0	0	1	19	58	53	58	77	56	83	2.76	0.94	4-2567-1
ค31201	คณิตศาสตร์เพิ่มเติม	2	167	0	0	0	28	29	28	24	16	20	22	2.36	1.01	4-2567-1
ค32101	คณิตศาสตร์พื้นฐาน	1	391	1	1	11	10	20	87	148	58	20	35	2.48	0.80	5-2567-1
ค32201	คณิตศาสตร์เพิ่มเติม	2	157	0	1	10	24	34	16	19	9	13	31	2.24	1.21	5-2567-1
ค33101	คณิตศาสตร์พื้นฐาน	1	392	1	0	2	25	44	51	44	62	60	103	2.83	1.00	6-2567-1
ค33201	คณิตศาสตร์เพิ่มเติม	2	152	0	0	7	14	23	25	29	19	13	22	2.38	1.06	6-2567-1
รวม			4473	5	4	203	283	652	705	777	591	477	776	2.50	1.07	
ร้อยละ			100	0.11	0.09	4.54	6.33	14.6	15.8	17.4	13.2	10.7	17.35			

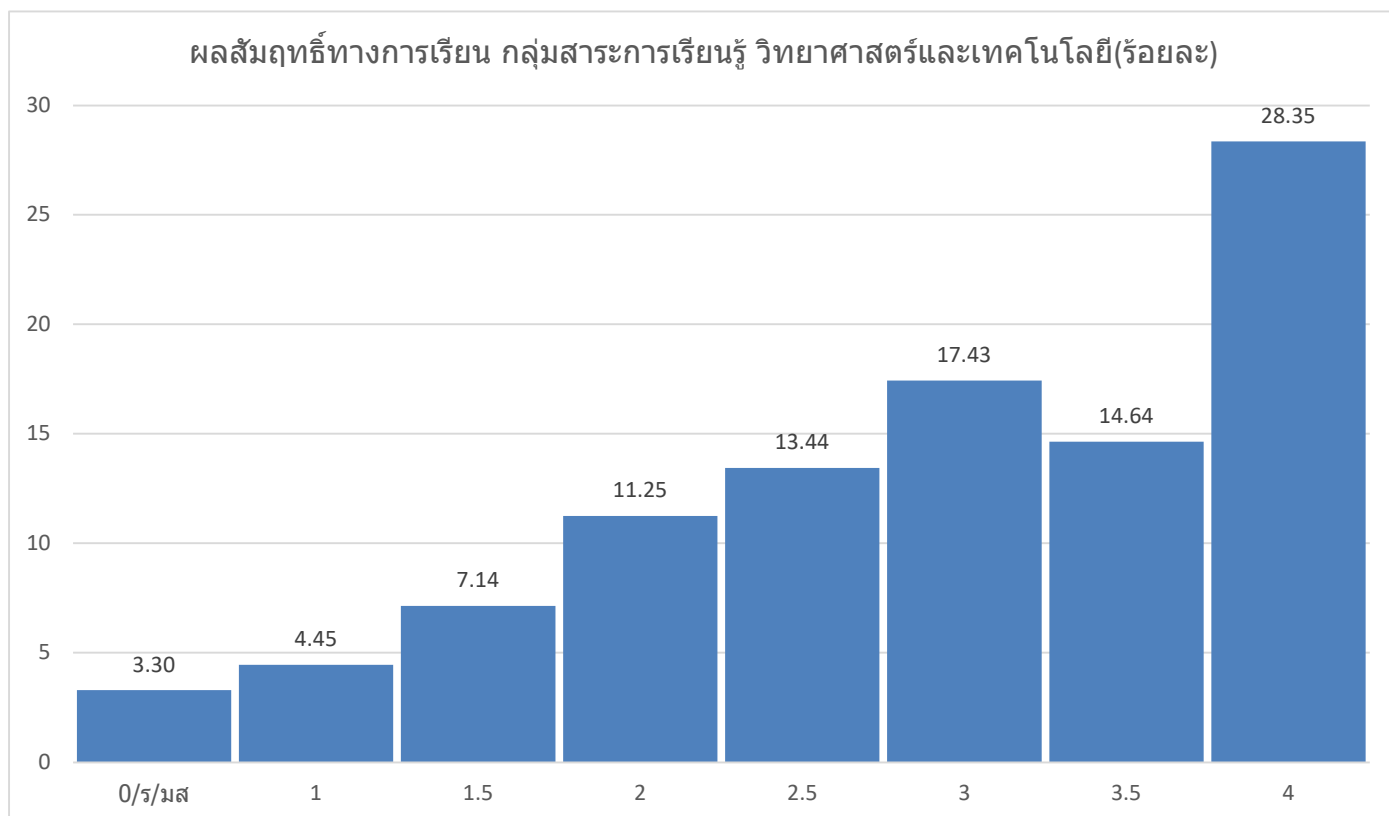
ผลการเรียน 1.5 ขึ้นไป คิดเป็นร้อยละ 88.93

(ค่าเป้าหมาย ร้อยละ 82)



ผลสัมฤทธิ์ทางการเรียน รายวิชาต่าง ๆ กลุ่มสาระการเรียนรู้ วิทยาศาสตร์และเทคโนโลยี ภาคเรียนที่ 1 ปีการศึกษา 2567

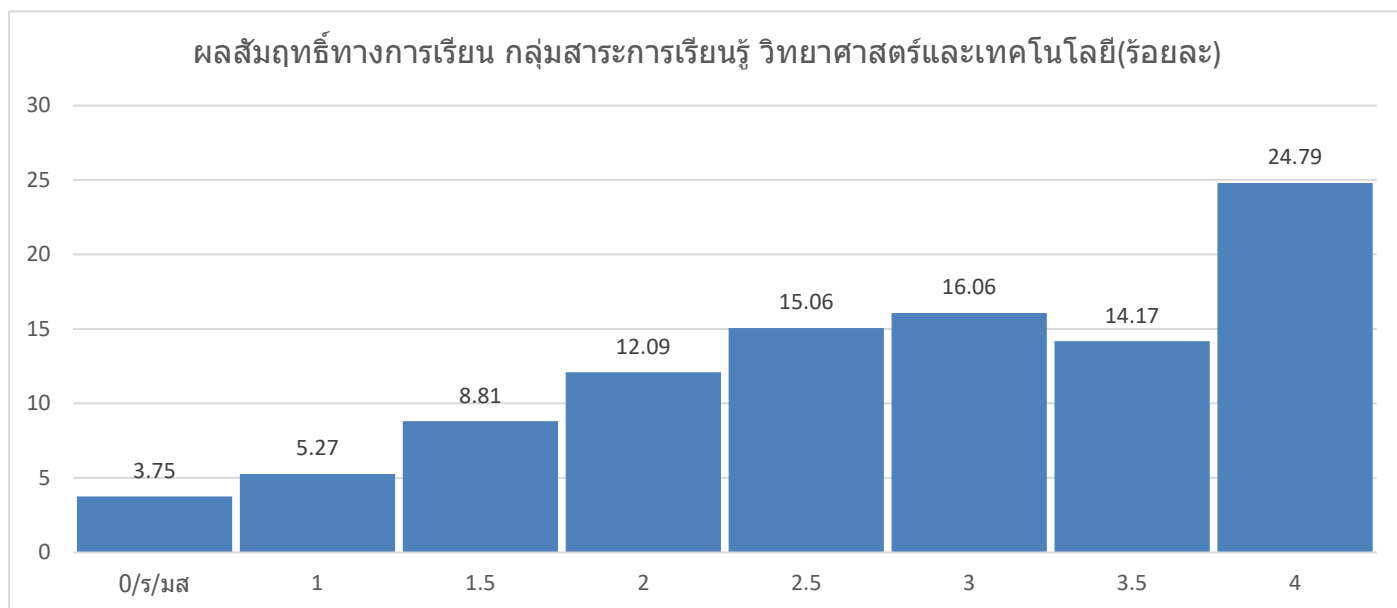
รหัสวิชา		หน่วยกิต	นักเรียนลงทะเบียน	มส	ร	0	1	1.5	2	2.5	3	3.5	4	ค่าเฉลี่ย	SD	ชั้น-ปี-ภาค
ว20243	การโปรแกรมเบื้องต้น	1	128	0	0	0	3	4	8	7	24	31	51	3.34	0.77	9-2567-1
ว20245	การออกแบบผลิตภัณฑ์	1	32	0	0	0	0	0	7	4	10	3	8	3.02	0.72	2-2567-1
ว20248	Internet Of thing	1	35	0	0	0	2	2	1	0	5	4	21	3.43	0.91	1-2567-1
ว20253	การสร้างเว็บเพจด้วยภ	1	30	0	0	4	0	0	2	3	6	5	10	2.90	1.29	3-2567-1
ว21104	เทคโนโลยีสารสนเทศ	1	553	0	0	9	35	58	78	56	77	98	142	2.82	1.03	1-2567-1
ว22104	เทคโนโลยีสารสนเทศ	1	504	0	1	1	8	18	64	120	162	90	40	2.83	0.67	2-2567-1
ว22201	วิทยาศาสตร์เทคโนโลยี	1	12	0	0	0	0	0	1	2	2	1	6	3.38	0.71	2-2567-1
ว23104	เทคโนโลยีสารสนเทศ	1	514	0	3	30	42	30	85	57	112	64	91	2.57	1.11	3-2567-1
ว30287	ดิจิทัลอิมเมจดีเีย	1	281	1	0	5	0	3	1	2	7	5	257	3.84	0.62	6-2567-1
ว30290	การพัฒนาแอปพลิเคชัน	1	111	0	0	0	0	0	0	0	7	2	102	3.93	0.25	6-2567-1
ว30297	ระบบคอมพิวเตอร์	1	42	0	0	0	0	1	1	0	3	5	32	3.76	0.54	4-2567-1
ว30299	ออกแบบ 3D	1	39	0	0	0	0	0	0	0	6	9	24	3.73	0.37	5-2567-1
ว30299	ออกแบบ 3D	1	38	0	0	0	0	0	0	1	2	6	29	3.83	0.35	9-2566-1
ว31104	วิทยาการคำนวณ	1	405	0	0	22	10	14	25	30	75	66	163	3.12	1.08	4-2567-1
ว31263	พื้นฐานเครือข่ายคอมพิวเตอร์	1	9	0	0	0	0	0	0	0	0	4	5	3.78	0.25	4-2567-1
ว31264	ไมโครคอนโทรลเลอร์	1	9	0	0	0	0	0	0	0	0	3	6	3.83	0.24	4-2567-1
ว32105	การออกแบบและเทคโนโลยี	1	391	1	0	7	5	23	44	70	106	83	52	2.86	0.82	5-2567-1
ว21101	วิทยาศาสตร์ 1	1.5	553	1	0	8	77	94	125	102	68	33	45	2.21	0.91	1-2567-1
ว20201	ทฤษฎีความรู้ธรรมชาติ	1	150	0	0	0	0	0	2	9	21	41	77	3.61	0.49	2-2567-1
ว21201	ของเล่นเชิงวิทยาศาสตร์	1	155	0	0	0	0	4	11	24	20	33	63	3.33	0.72	1-2567-1
ว22101	วิทยาศาสตร์ 3	1.5	504	1	1	45	26	62	102	97	85	40	45	2.26	1.06	2-2567-1
ว23101	วิทยาศาสตร์ 5	1.5	514	4	0	55	20	35	34	80	103	72	111	2.62	1.23	3-2567-1
ว23201	เชื้อเพลิงเพื่อการคมนาคม	1	155	0	0	0	0	1	2	2	26	53	71	3.60	0.46	3-2567-1
ว30101	วิทยาศาสตร์ชีวภาพ	1.5	247	0	0	9	16	16	30	38	62	53	23	2.67	0.96	4-2567-1
ว30102	วิทยาศาสตร์กายภาพ	1.5	234	0	1	13	10	8	11	19	35	47	90	3.08	1.12	5-2567-1
ว30103	วิทยาศาสตร์กายภาพ	1.5	392	1	0	0	3	14	22	40	70	89	153	3.32	0.73	6-2567-1
ว30201	สิ่งแวดล้อมศึกษา	1	19	0	0	0	0	0	0	0	0	1	18	3.97	0.11	4-2567-1
ว30216	ปฏิบัติการฟิสิกส์	1	40	0	0	0	0	0	1	2	16	15	6	3.29	0.45	4-2567-1
ว30217	ความถนัดทางวิศวกรรม	1	28	0	0	0	0	0	0	0	0	0	28	4.00	0.00	6-2567-1
ว30237	ปฏิบัติการเคมี2	1	40	0	0	0	0	0	0	0	3	4	33	3.88	0.29	5-2567-1
ว30256	กายวิภาคศาสตร์และส	1	40	0	0	1	1	3	3	4	8	11	9	3.00	0.94	6-2567-1
ว31201	ฟิสิกส์ 1	1.5	128	0	0	0	8	28	32	29	11	8	12	2.31	0.82	4-2567-1
ว31221	เคมี 1	1.5	119	0	0	0	16	22	40	22	11	2	6	2.08	0.74	4-2567-1
ว31241	ชีววิทยา 1	1.5	119	0	0	2	14	15	15	30	26	10	7	2.37	0.88	4-2567-1
ว32203	ฟิสิกส์ 3	1.5	118	0	1	4	2	5	13	36	27	15	15	2.70	0.86	5-2567-1
ว32223	เคมี 3	1.5	118	0	1	0	10	31	28	14	9	13	12	2.27	0.91	5-2567-1
ว32243	ชีววิทยา 3	1.5	118	0	1	4	17	24	17	21	14	9	11	2.18	1.00	5-2567-1
ว33205	ฟิสิกส์ 5	1.5	111	0	0	2	1	1	6	21	31	18	31	3.13	0.79	6-2567-1
ว33225	เคมี 5	1.5	111	0	0	3	2	9	17	43	24	8	5	2.50	0.75	6-2567-1
ว33245	ชีววิทยา 5	1.5	111	0	0	1	0	1	1	5	10	19	74	3.68	0.61	6-2567-1
ว33265	โลก ดาราศาสตร์และอ	0.5	111	0	0	0	0	0	0	0	0	6	105	3.97	0.11	6-2567-1
รวม			7368	9	9	225	328	526	829	990	1284	1079	2089	2.89	1.03	
ร้อยละ			100	0	0.12	3.05	4.45	7.14	11.3	13.44	17.43	14.6	28.35			



ผลสัมฤทธิ์ทางการเรียน รายวิชาต่าง ๆ กลุ่มสาระการเรียนรู้ วิทยาศาสตร์และเทคโนโลยี ภาคเรียนที่ 1 ปีการศึกษา 2567

รหัสวิชา		หน่วยกิต	นักเรียนลงทะเบียน	ม	ร	0	1	1.5	2	2.5	3	3.5	4	ค่าเฉลี่ย	SD	ชั้น-ปี-ภาค
ว21101	วิทยาศาสตร์ 1	1.5	553	1	0	8	77	94	125	102	68	33	45	2.21	0.91	1-2567-1
ว20201	ทฤษฎีความรู้ธรรมชาติและ	1	150	0	0	0	0	0	2	9	21	41	77	3.61	0.49	2-2567-1
ว21201	ของเล่นเชิงวิทยาศาสตร์	1	155	0	0	0	0	4	11	24	20	33	63	3.33	0.72	1-2567-1
ว22101	วิทยาศาสตร์ 3	1.5	504	1	1	45	26	62	102	97	85	40	45	2.26	1.06	2-2567-1
ว23101	วิทยาศาสตร์ 5	1.5	514	4	0	55	20	35	34	80	103	72	111	2.62	1.23	3-2567-1
ว23201	เชื้อเพลิงเพื่อการคมนาคม	1	155	0	0	0	0	1	2	2	26	53	71	3.60	0.46	3-2567-1
ว30101	วิทยาศาสตร์ชีวภาพ	1.5	247	0	0	9	16	16	30	38	62	53	23	2.67	0.96	4-2567-1
ว30102	วิทยาศาสตร์กายภาพ(เค)	1.5	234	0	1	13	10	8	11	19	35	47	90	3.08	1.12	5-2567-1
ว30103	วิทยาศาสตร์กายภาพ(ฟิสิกส์)	1.5	392	1	0	0	3	14	22	40	70	89	153	3.32	0.73	6-2567-1
ว30201	สิ่งแวดล้อมศึกษา	1	19	0	0	0	0	0	0	0	0	1	18	3.97	0.11	4-2567-1
ว30216	ปฏิบัติการฟิสิกส์	1	40	0	0	0	0	0	1	2	16	15	6	3.29	0.45	4-2567-1
ว30217	ความถนัดทางวิศวกรรมค	1	28	0	0	0	0	0	0	0	0	0	28	4.00	0.00	6-2567-1
ว30237	ปฏิบัติการเคมี2	1	40	0	0	0	0	0	0	0	3	4	33	3.88	0.29	5-2567-1
ว30256	กายวิภาคศาสตร์และสรีร	1	40	0	0	1	1	3	3	4	8	11	9	3.00	0.94	6-2567-1
ว31201	ฟิสิกส์ 1	1.5	128	0	0	0	8	28	32	29	11	8	12	2.31	0.82	4-2567-1
ว31221	เคมี 1	1.5	119	0	0	0	16	22	40	22	11	2	6	2.08	0.74	4-2567-1
ว31241	ชีววิทยา 1	1.5	119	0	0	2	14	15	15	30	26	10	7	2.37	0.88	4-2567-1
ว32203	ฟิสิกส์ 3	1.5	118	0	1	4	2	5	13	36	27	15	15	2.70	0.86	5-2567-1
ว32223	เคมี 3	1.5	118	0	1	0	10	31	28	14	9	13	12	2.27	0.91	5-2567-1
ว32243	ชีววิทยา 3	1.5	118	0	1	4	17	24	17	21	14	9	11	2.18	1.00	5-2567-1
ว33205	ฟิสิกส์ 5	1.5	111	0	0	2	1	1	6	21	31	18	31	3.13	0.79	6-2567-1
ว33225	เคมี 5	1.5	111	0	0	3	2	9	17	43	24	8	5	2.50	0.75	6-2567-1
ว33245	ชีววิทยา 5	1.5	111	0	0	1	0	1	1	5	10	19	74	3.68	0.61	6-2567-1
ว33265	โลก ดาราศาสตร์และอวก	0.5	111	0	0	0	0	0	0	0	0	6	105	3.97	0.11	6-2567-1
รวม			4235	7	5	147	223	373	512	638	680	600	1050	2.78	1.06	
ร้อยละ			100	0	0.12	3.47	5.27	8.81	12.1	15.06	16.06	14.2	24.79			

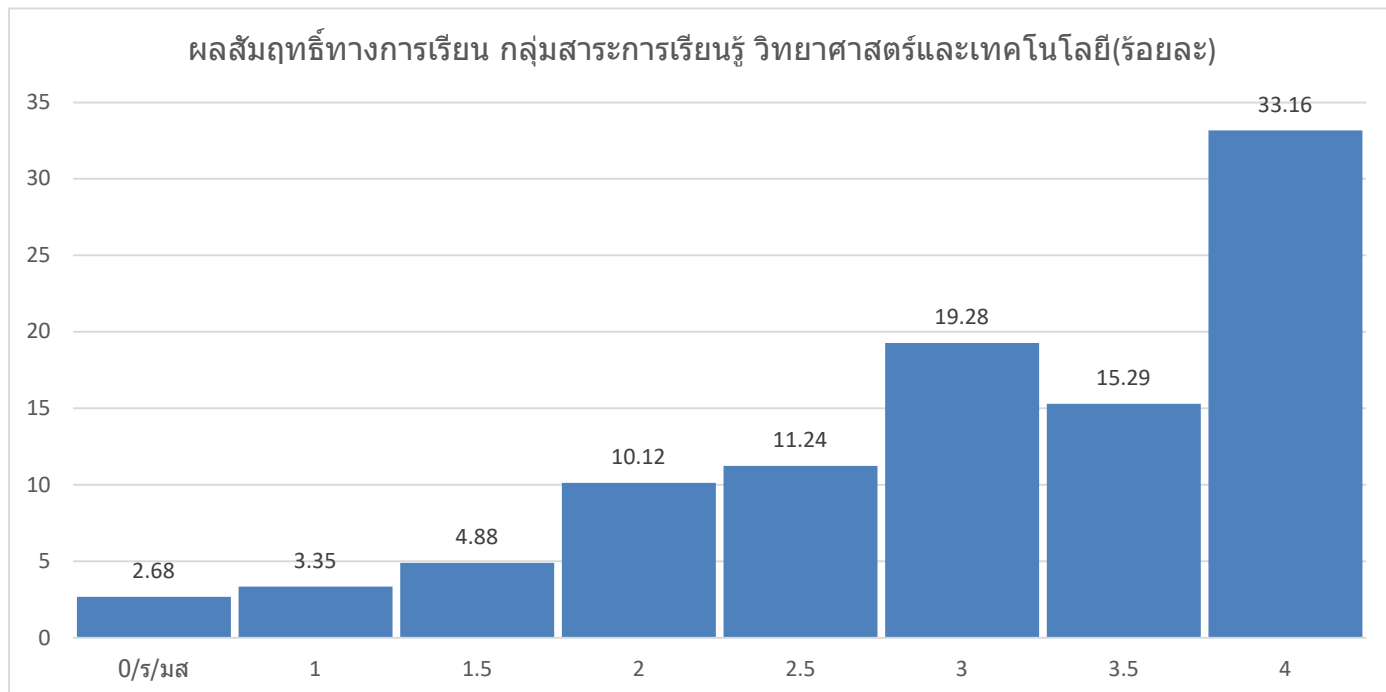
ผลการเรียน 1.5 ขึ้นไป คิดเป็นร้อยละ 90.98 (ค่าเป้าหมาย ร้อยละ 72)



ผลสัมฤทธิ์ทางการเรียน รายวิชาต่าง ๆ กลุ่มสาระการเรียนรู้ วิทยาศาสตร์และเทคโนโลยี ภาคเรียนที่ 1 ปีการศึกษา 2567

รหัสวิชา		หน่วยกิต	นักเรียนลงทะเบียน	มส	ร	0	1	1.5	2	2.5	3	3.5	4	ค่าเฉลี่ย	SD	ชั้น-ปี-ภาค
ว20243	การโปรแกรมเบื้องต้น	1	128	0	0	0	3	4	8	7	24	31	51	3.34	0.77	9-2567-1
ว20245	การออกแบบผลิตภัณฑ์	1	32	0	0	0	0	0	7	4	10	3	8	3.02	0.72	2-2567-1
ว20248	Internet Of thing	1	35	0	0	0	2	2	1	0	5	4	21	3.43	0.91	1-2567-1
ว20253	การสร้างเว็บเพจด้วยภ	1	30	0	0	4	0	0	2	3	6	5	10	2.90	1.29	3-2567-1
ว21104	เทคโนโลยีสารสนเทศ	1	553	0	0	9	35	58	78	56	77	98	142	2.82	1.03	1-2567-1
ว22104	เทคโนโลยีสารสนเทศ	1	504	0	1	1	8	18	64	120	162	90	40	2.83	0.67	2-2567-1
ว22201	วิทยาศาสตร์เทคโนโลยี	1	12	0	0	0	0	0	1	2	2	1	6	3.38	0.71	2-2567-1
ว23104	เทคโนโลยีสารสนเทศ	1	514	0	3	30	42	30	85	57	112	64	91	2.57	1.11	3-2567-1
ว30287	ดิจิทัลมัลติมีเดีย	1	281	1	0	5	0	3	1	2	7	5	257	3.84	0.62	6-2567-1
ว30290	การพัฒนาแอปพลิเคชัน	1	111	0	0	0	0	0	0	0	7	2	102	3.93	0.25	6-2567-1
ว30297	ระบบคอมพิวเตอร์	1	42	0	0	0	0	1	1	0	3	5	32	3.76	0.54	4-2567-1
ว30299	ออกแบบ 3D	1	39	0	0	0	0	0	0	0	6	9	24	3.73	0.37	5-2567-1
ว30299	ออกแบบ 3D	1	38	0	0	0	0	0	0	1	2	6	29	3.83	0.35	9-2566-1
ว31104	วิทยาการคำนวณ	1	405	0	0	22	10	14	25	30	75	66	163	3.12	1.08	4-2567-1
ว31263	พื้นฐานเครือข่ายคอมพิวเตอร์	1	9	0	0	0	0	0	0	0	0	4	5	3.78	0.25	4-2567-1
ว31264	ไมโครคอนโทรลเลอร์	1	9	0	0	0	0	0	0	0	0	3	6	3.83	0.24	4-2567-1
ว32105	การออกแบบและเทคโนโลยี	1	391	1	0	7	5	23	44	70	106	83	52	2.86	0.82	5-2567-1
รวม			3133	2	4	78	105	153	317	352	604	479	1039	3.03	0.98	
ร้อยละ			100	0	0.13	2.49	3.35	4.88	10.1	11.24	19.28	15.3	33.16			

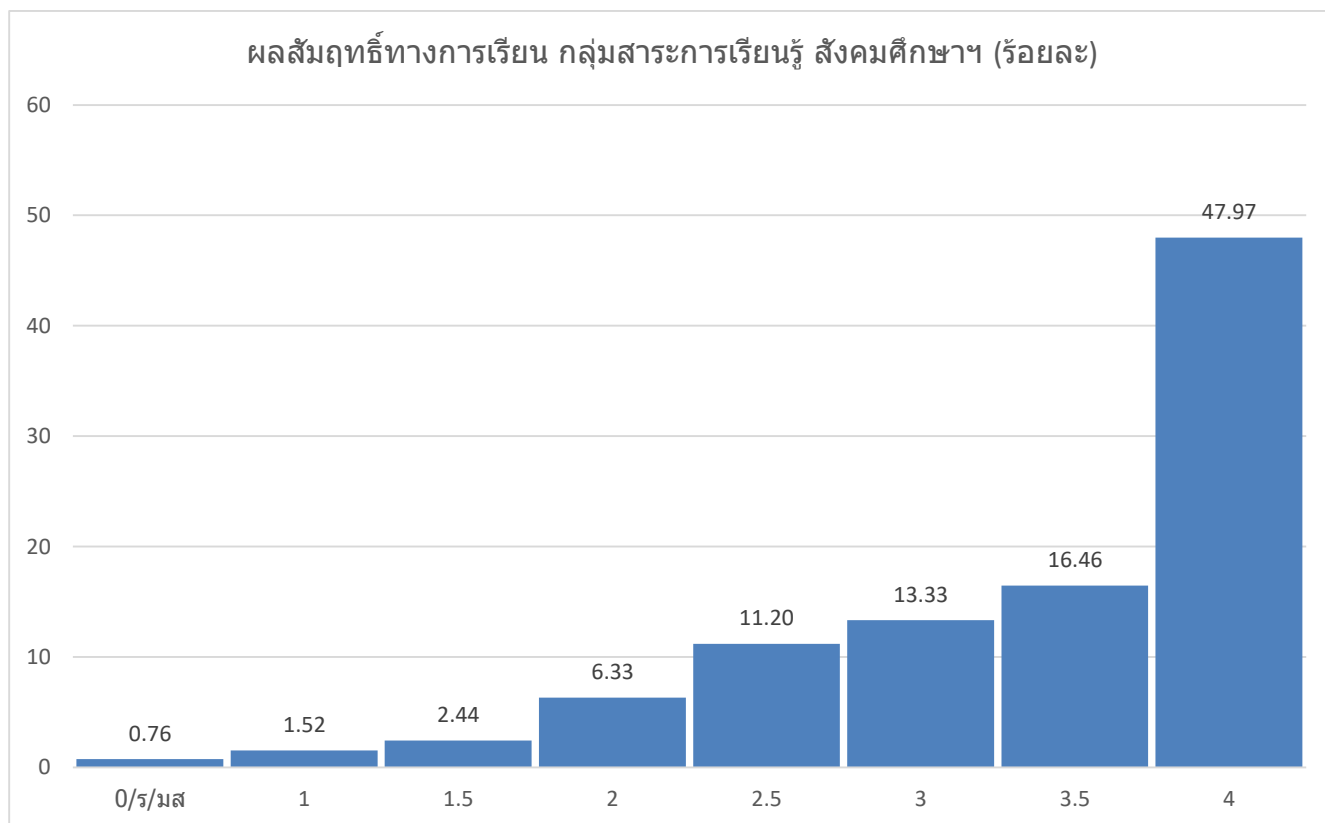
ผลการเรียน 2.0 ขึ้นไป คิดเป็นร้อยละ 89.08 (ค่าเป้าหมาย ร้อยละ 82)

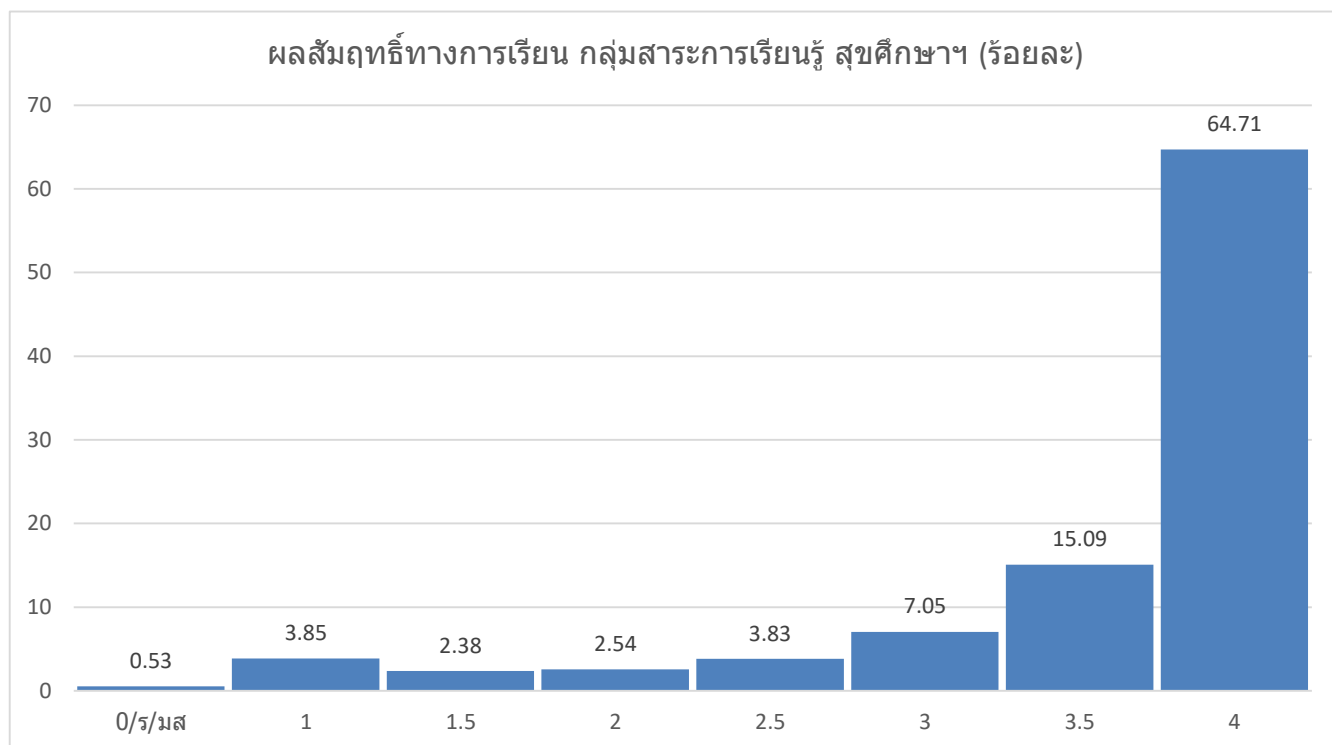


ผลสัมฤทธิ์ทางการเรียน รายวิชาต่าง ๆ กลุ่มสาระการเรียนรู้ สังคมศึกษาฯ ภาคเรียนที่ 1 ปีการศึกษา 2567

รหัสวิชา		หน่วยกิต	นักเรียนลงทะเบียน	ม	ร	0	1	1.5	2	2.5	3	3.5	4	ค่าเฉลี่ย	SD	ชั้น-ปี-ภาค
ส21101	สังคมศึกษา 1	1.5	553	0	0	0	8	17	47	89	114	118	160	3.16	0.76	1-2567-1
ส21103	ประวัติศาสตร์ 1	0.5	553	0	0	0	6	5	13	15	46	129	339	3.66	0.58	1-2567-1
ส21231	หน้าที่พลเมือง	0.5	553	0	0	0	0	0	11	33	59	92	358	3.68	0.51	1-2567-1
ส21271	กฎหมายนารู 1	1	26	0	0	0	0	0	0	0	1	3	22	3.90	0.24	1-2567-1
ส22101	สังคมศึกษา 3	1.5	504	0	1	0	1	13	87	143	96	53	110	2.91	0.74	2-2567-1
ส22103	ประวัติศาสตร์3	0.5	504	0	1	9	26	34	69	127	95	85	58	2.67	0.88	2-2567-1
ส22233	หน้าที่พลเมือง	0.5	504	0	0	3	2	1	8	22	70	181	217	3.54	0.57	2-2567-1
ส22273	กฎหมายนารู 3	1	30	0	0	0	0	0	0	2	6	7	15	3.58	0.48	2-2567-1
ส23101	สังคมศึกษา 5	1.5	514	3	0	0	16	35	77	127	94	53	109	2.81	0.84	3-2567-1
ส23103	ประวัติศาสตร์ 5	0.5	514	3	0	6	22	31	52	77	82	81	160	2.99	0.95	3-2567-1
ส23235	หน้าที่พลเมือง	0.5	514	0	0	6	11	10	4	46	53	64	320	3.53	0.80	3-2567-1
ส23262	อาเซียนศึกษา	0.5	31	1	0	0	0	0	0	1	0	3	26	3.77	0.33	3-2567-1
ส30222	กฎหมาย1	1	206	0	0	3	10	17	28	20	29	24	75	2.97	1.03	6-2567-1
ส30231	หน้าที่พลเมือง 1	0.5	405	0	0	0	0	2	6	7	22	20	348	3.85	0.42	4-2567-1
ส30233	หน้าที่พลเมือง 3	0.5	391	0	0	6	8	3	7	6	43	37	281	3.64	0.77	5-2567-1
ส30261	ท้องถิ่นของเรา 1	1	120	0	0	0	0	1	2	1	2	16	98	3.85	0.41	4-2567-1
ส30264	การป้องกันทุจริต 1	0.5	40	0	0	0	0	0	0	1	5	14	20	3.66	0.39	4-2567-1
ส30266	การป้องกันทุจริต 2	0.5	40	0	0	0	0	0	0	0	0	0	40	4.00	0.00	5-2567-1
ส30268	การป้องกันทุจริต 3	0.5	41	0	0	0	0	0	0	1	2	2	36	3.89	0.32	6-2567-1
ส30271	รัฐศาสตร์เบื้องต้น	1	40	0	0	0	0	0	9	9	7	9	6	2.93	0.69	4-2567-1
ส30273	ศาสนาเปรียบเทียบ	1	40	0	0	0	0	0	1	2	3	5	29	3.74	0.50	5-2567-1
ส30275	เศรษฐศาสตร์การเมือง	1	41	0	0	0	0	0	1	1	2	2	35	3.84	0.43	6-2567-1
ส30281	ประชากรและสิ่งแวดล้อม	1	195	0	0	0	0	0	17	38	51	56	33	3.13	0.60	5-2567-1
ส31101	สังคมศึกษา 1	1	405	0	0	1	1	9	22	46	62	79	185	3.40	0.72	4-2567-1
ส32101	สังคมศึกษา 3	1	391	1	1	7	5	4	35	57	66	86	129	3.17	0.85	5-2567-1
ส32103	ประวัติศาสตร์	0.5	391	0	1	1	5	13	9	26	42	47	247	3.54	0.74	5-2567-1
ส33101	สังคมศึกษา 5	1	392	2	0	6	5	7	14	18	39	91	210	3.48	0.79	6-2567-1
ส33103	ประวัติศาสตร์	0.5	392	1	0	0	1	1	8	18	19	14	330	3.80	0.50	6-2567-1
รวม			8330	11	4	48	127	203	527	933	1110	1371	3996	3.35	0.81	
ร้อยละ			100	0	0.05	0.58	1.52	2.44	6.33	11.2	13.3	16.5	48			

ผลการเรียน 2.5 ขึ้นไป คิดเป็นร้อยละ 88.96 (ค่าเป้าหมาย ร้อยละ 72)

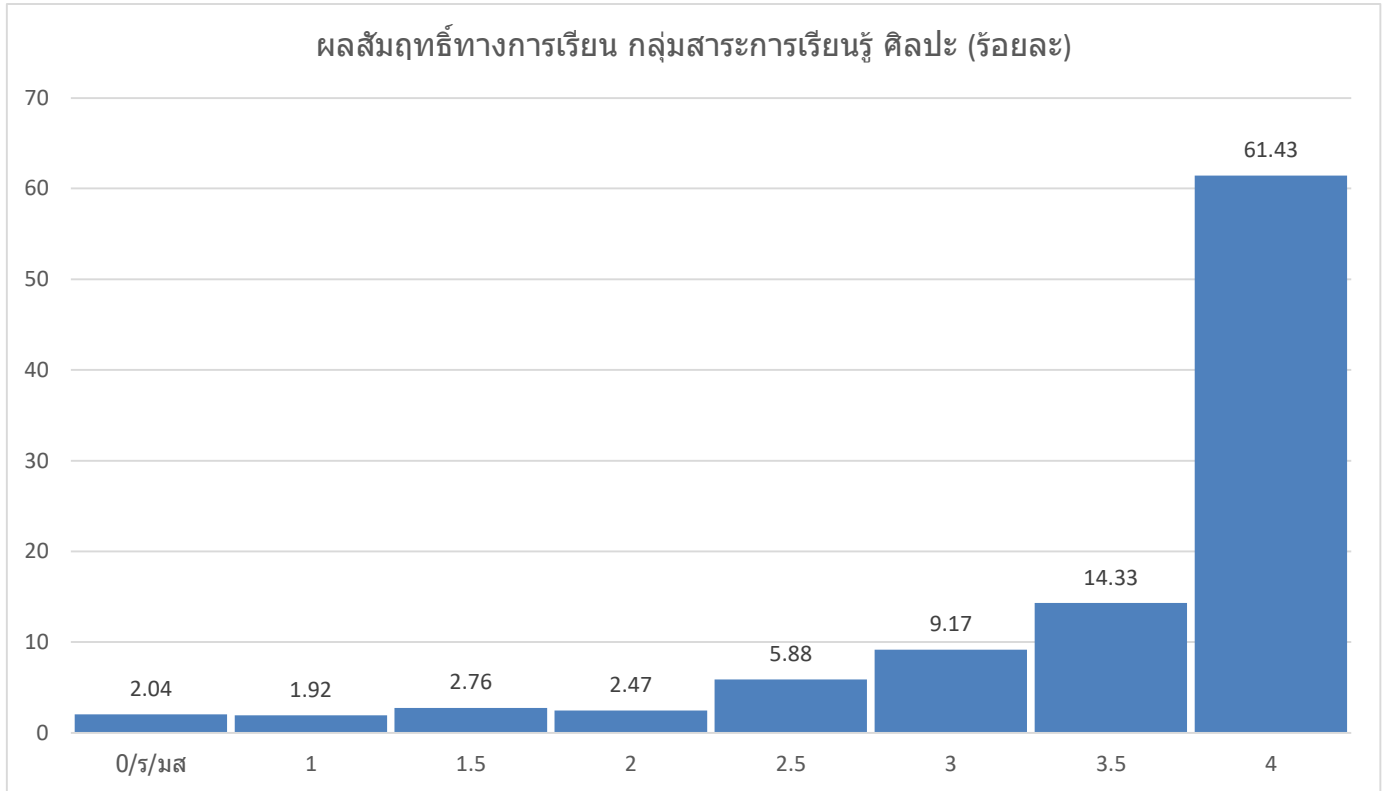




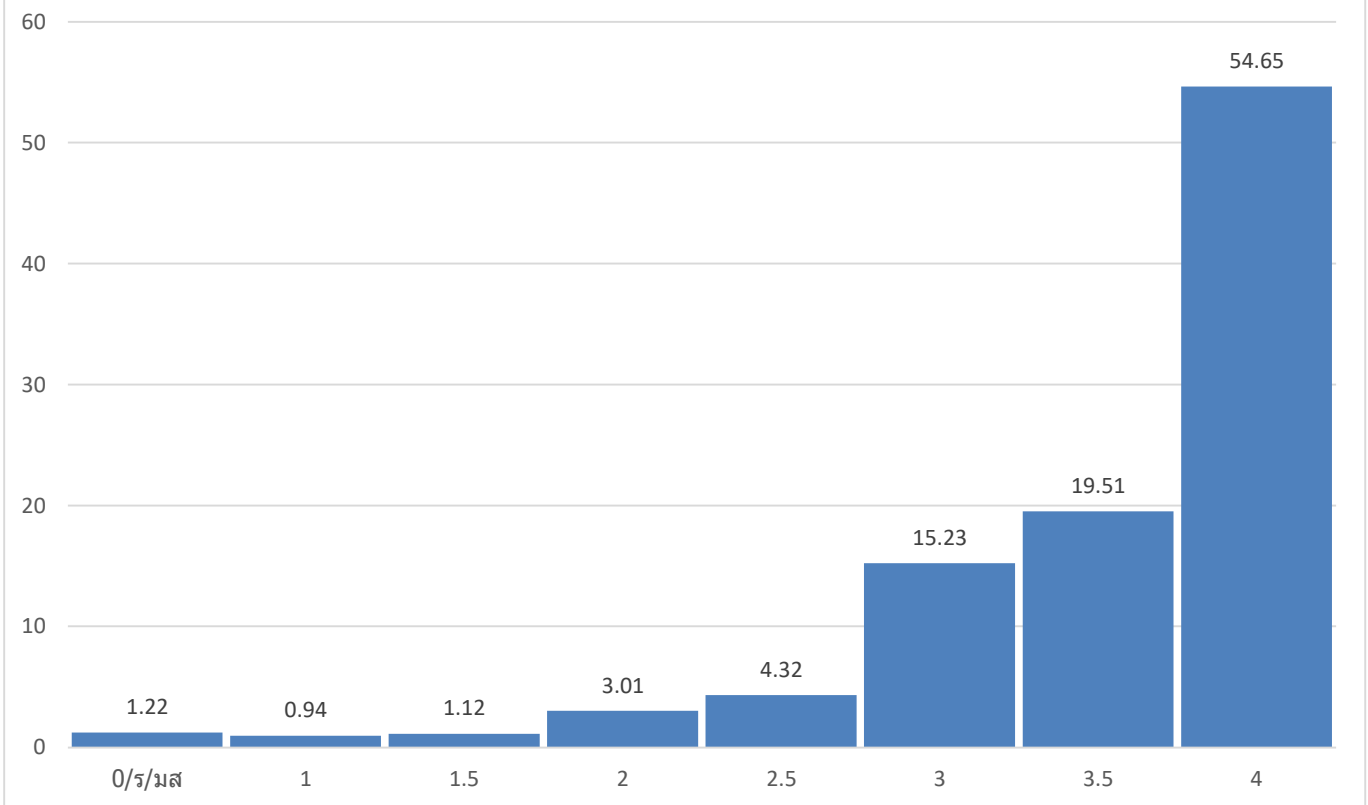
ผลสัมฤทธิ์ทางการเรียน รายวิชาต่าง ๆ กลุ่มสาระการเรียนรู้ ศิลปะ ภาคเรียนที่ 1 ปีการศึกษา 2567

รหัสวิชา		หน่วยกิต	นักเรียนลงทะเบียน	มส	ร	0	1	1.5	2	2.5	3	3.5	4	ค่าเฉลี่ย	SD	ชั้น-ปี-ภาค
ศ21101	ศิลปะ 1	0.5	553	0	0	0	45	38	16	16	14	35	389	3.43	1.03	1-2567-1
ศ21103	ดนตรี-นาฏศิลป์ 1	0.5	553	0	0	11	15	39	6	114	89	116	163	3.07	0.92	1-2567-1
ศ21203	จิตรกรรม 1	1	35	0	0	0	0	0	0	0	0	0	35	4.00	0.00	1-2567-1
ศ21205	ดนตรีไทย 1	1	28	0	0	0	0	0	0	0	0	2	26	3.96	0.13	1-2567-1
ศ21209	นาฏศิลป์ 1	1	35	0	0	0	0	0	6	8	11	3	7	2.96	0.67	1-2567-1
ศ22101	ศิลปะ 3	0.5	504	0	1	0	0	0	3	5	31	106	358	3.80	0.35	2-2567-1
ศ22103	ดนตรี-นาฏศิลป์ 3	0.5	504	0	11	0	0	6	11	21	67	78	310	3.57	0.56	2-2567-1
ศ22207	ออกแบบ1	1	31	0	6	0	0	0	2	3	4	1	15	2.81	0.97	2-2567-1
ศ22209	ดนตรีไทย 3	1	28	0	0	0	0	0	0	0	0	0	28	4.00	0.00	2-2567-1
ศ22211	ดนตรีสากล 3	1	27	0	0	0	0	0	0	0	0	18	9	3.67	0.24	2-2567-1
ศ22223	ดนตรีพื้นบ้าน1	1	19	0	0	0	0	0	0	0	0	0	19	4.00	0.00	2-2567-1
ศ23101	ศิลปะ 5	0.5	514	3	1	31	10	15	17	16	24	28	369	3.41	1.13	3-2567-1
ศ23103	ดนตรี-นาฏศิลป์ 5	0.5	514	0	7	8	4	17	21	33	67	119	238	3.35	0.82	3-2567-1
ศ23207	ดนตรีไทย 5	1	30	0	0	0	0	0	0	0	1	1	28	3.95	0.20	3-2567-1
ศ23213	ทฤษฎีสี1	1	30	0	0	6	0	1	1	1	0	4	17	2.93	1.59	3-2567-1
ศ31101	ศิลปะ 1	0.5	405	0	0	3	11	8	17	29	36	51	250	3.50	0.83	4-2567-1
ศ31201	องค์ประกอบศิลป์ 1	1	16	0	0	0	0	1	0	0	0	0	15	3.84	0.61	4-2567-1
ศ31209	การวาดเส้นเบื้องต้น 1	1	23	0	1	0	0	0	0	2	2	0	18	3.61	0.52	4-2567-1
ศ31211	จิตรกรรม 1	1	16	0	0	0	0	1	0	0	0	1	14	3.81	0.61	4-2567-1
ศ32101	ดนตรี-นาฏศิลป์ 2	0.5	391	1	1	2	4	4	12	30	78	96	163	3.40	0.68	5-2567-1
ศ32215	การวาดเส้น 3	1	12	0	0	0	0	0	3	1	0	2	6	3.29	0.85	5-2567-1
ศ32219	จิตรกรรม 3	1	12	0	0	0	2	1	1	0	0	1	7	3.08	1.24	5-2567-1
ศ32221	องค์ประกอบศิลป์ 3	1	12	0	0	0	0	0	0	0	0	0	12	4.00	0.00	5-2567-1
ศ33101	ดนตรี-นาฏศิลป์ 3	0.5	392	3	0	0	0	0	0	0	7	16	366	3.93	0.17	6-2567-1
ศ33213	การวาดเส้น 5	1	18	0	0	1	0	0	1	0	4	2	10	3.39	0.99	6-2567-1
ศ33215	การเขียนภาพทิวทัศน์ 1	1	7	0	0	0	0	0	0	0	0	0	7	4.00	0.00	6-2567-1
ศ33217	จิตรกรรม 5	1	18	0	0	0	0	0	0	0	0	0	18	4.00	0.00	6-2567-1
ศ33219	องค์ประกอบศิลป์ 5	1	18	0	0	0	0	0	0	0	0	0	18	4.00	0.00	6-2567-1
รวม			4745	7	28	62	91	131	117	279	435	680	2915	3.51	0.83	
ร้อยละ			100	0	0.59	1.3	1.92	2.76	2.47	5.88	9.17	14.3	61.43			

ผลการเรียน 2.5 ขึ้นไป คิดเป็นร้อยละ 90.81 (ค่าเป้าหมาย ร้อยละ 82)



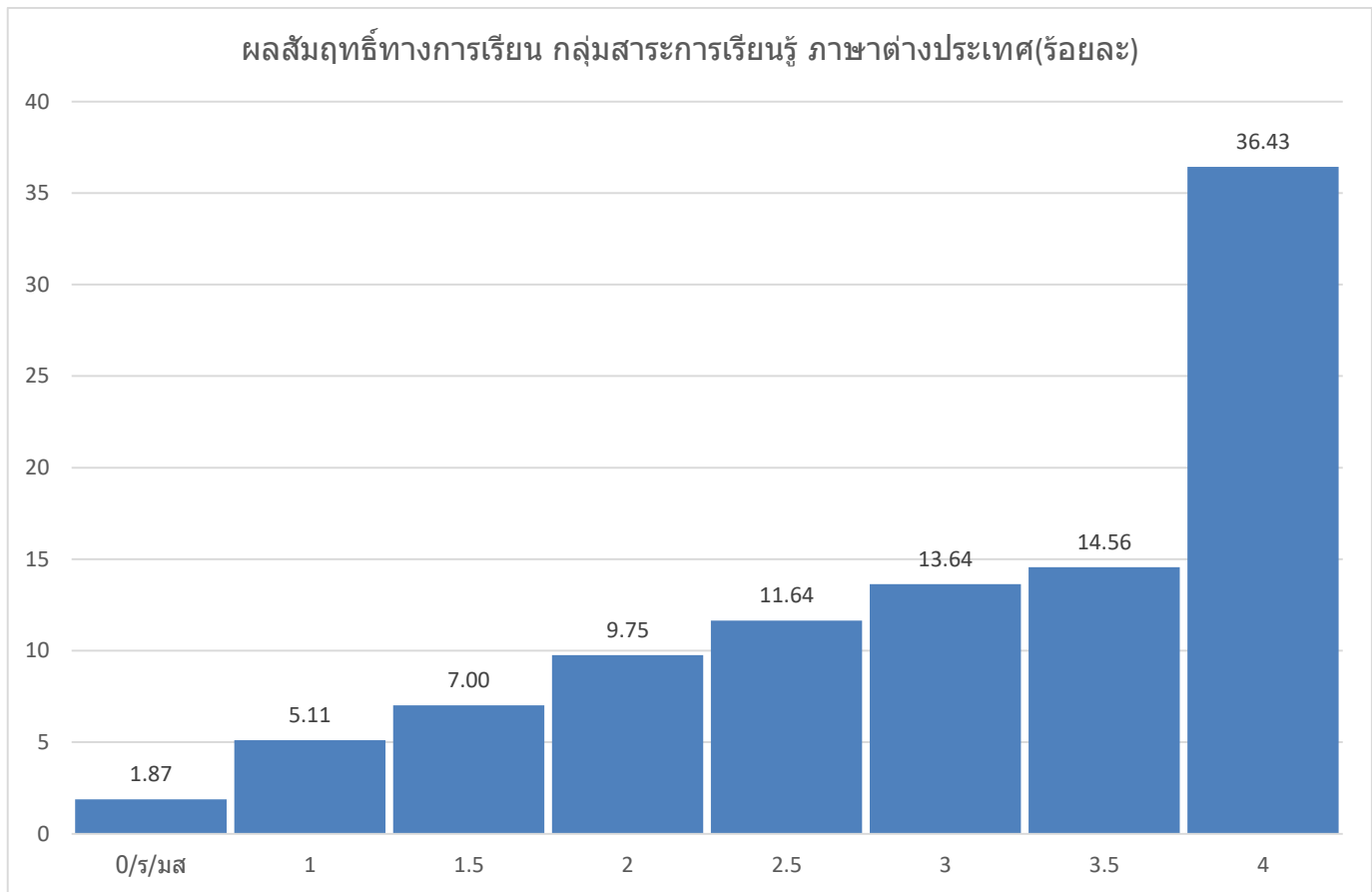
ผลสัมฤทธิ์ทางการเรียน กลุ่มสาระการเรียนรู้ การงานอาชีพ (ร้อยละ)



ผลสัมฤทธิ์ทางการเรียน รายวิชาต่าง ๆ กลุ่มสาระการเรียนรู้ ภาษาต่างประเทศ ภาคเรียนที่ 1 ปีการศึกษา 2567

รหัสวิชา		หน่วยกิต	นักเรียนลงทะเบียน	มส	ร	0	1	1.5	2	2.5	3	3.5	4	ค่าเฉลี่ย	SD	ชั้น-ปี-ภาค
อ21101	ภาษาอังกฤษพื้นฐาน	1.5	553	0	0	46	38	57	78	93	75	64	102	2.48	1.17	1-2567-1
อ21201	ภาษาอังกฤษเพื่อการสื่อสาร	0.5	553	0	0	0	0	2	15	38	74	139	285	3.57	0.55	1-2567-1
อ21204	ภาษาอังกฤษฟัง-พูด	1	31	0	0	0	1	2	2	4	3	6	13	3.23	0.89	1-2567-1
อ21211	ภาษาอังกฤษเพื่อการอ่าน-การเขียน	1	120	0	0	0	0	0	0	1	2	54	63	3.75	0.29	1-2567-1
อ22101	ภาษาอังกฤษพื้นฐาน	1.5	504	0	1	4	26	56	89	85	91	51	101	2.69	0.94	2-2567-1
อ22201	ภาษาอังกฤษเพื่อการสื่อสาร	0.5	504	0	0	0	0	4	30	49	93	125	203	3.41	0.63	2-2567-1
อ22203	ภาษาอังกฤษเสริมทักษะ	1	28	0	0	0	0	0	0	2	4	4	18	3.68	0.49	2-2567-1
อ22211	ภาษาอังกฤษสำหรับวิทยุ-คณิต	1	118	0	0	0	0	0	2	14	29	38	35	3.38	0.53	2-2567-1
อ23101	ภาษาอังกฤษพื้นฐาน	1.5	514	4	0	17	81	144	103	67	35	31	32	1.97	0.92	3-2567-1
อ23201	ภาษาอังกฤษเพื่อการสื่อสาร	0.5	514	3	1	1	0	0	3	3	28	26	449	3.86	0.35	3-2567-1
อ23203	ภาษาอังกฤษเสริมทักษะ	1	31	0	1	0	0	0	1	4	5	10	10	3.29	0.58	3-2567-1
อ23211	ภาษาอังกฤษเพื่อการนำเสนอ	1	84	0	0	0	0	0	3	12	15	15	39	3.45	0.62	3-2567-1
อ31101	ภาษาอังกฤษพื้นฐาน	1	405	0	0	1	35	88	99	67	45	26	44	2.31	0.89	4-2567-1
อ31201	ภาษาอังกฤษเพื่อการสื่อสาร	0.5	405	0	0	0	0	0	42	27	46	115	175	3.44	0.66	4-2567-1
อ31203	ภาษาอังกฤษอ่านเขียน	0.5	158	0	0	0	14	11	30	22	32	17	32	2.72	0.94	4-2567-1
อ31207	เสริมทักษะภาษาอังกฤษ	1	238	0	0	0	11	27	20	39	43	41	57	2.90	0.91	4-2567-1
อ31215	Public speaking 1	1	39	0	0	0	0	2	1	6	10	6	14	3.26	0.71	4-2567-1
อ32101	ภาษาอังกฤษพื้นฐาน	1	391	2	1	2	85	52	70	51	59	23	46	2.23	1.00	5-2567-1
อ32201	ภาษาอังกฤษเพื่อการสื่อสาร	0.5	391	1	0	1	2	0	2	12	47	98	228	3.66	0.50	5-2567-1
อ32203	ภาษาอังกฤษอ่าน-เขียน	0.5	157	0	1	0	0	0	11	39	56	29	21	3.01	0.56	5-2567-1
อ32207	เสริมทักษะภาษาอังกฤษ	1	234	2	1	4	17	12	16	40	51	33	58	2.85	0.98	5-2567-1
อ32215	Public speaking 3	1	39	0	0	0	0	0	2	4	11	4	18	3.41	0.63	5-2567-1
อ33101	ภาษาอังกฤษพื้นฐาน	1	392	2	0	0	61	52	62	47	43	41	84	2.52	1.07	6-2567-1
อ33201	ภาษาอังกฤษเพื่อการสื่อสาร	0.5	392	1	0	0	0	0	6	1	4	20	360	3.92	0.29	6-2567-1
อ33203	ภาษาอังกฤษอ่าน-เขียน	1	152	0	0	0	7	8	20	31	30	21	35	2.89	0.86	6-2567-1
อ33207	เสริมทักษะภาษาอังกฤษ	1	281	1	0	0	6	7	31	60	29	37	110	3.15	0.84	6-2567-1
อ33215	Public speaking 5	1	41	0	0	0	0	0	3	0	0	2	36	3.83	0.53	6-2567-1
															###	0.00
															###	0.00
จ20251	ภาษาจีนรอบรู้ 1	1	31	0	0	0	0	0	0	0	0	0	31	4.00	0.00	1-2567-1
จ20253	ภาษาจีนรอบรู้ 3	1	23	0	0	0	0	0	2	0	4	2	15	3.61	0.62	2-2567-1
จ20255	ภาษาจีนรอบรู้ 5	1	32	0	0	0	0	0	0	0	0	0	32	4.00	0.00	3-2567-1
จ21211	เสริมทักษะภาษาจีน1	0.5	398	0	0	21	21	35	51	73	82	44	71	2.62	1.06	1-2567-1
จ22211	เสริมทักษะภาษาจีน3	0.5	354	1	1	14	24	24	34	54	48	61	93	2.80	1.09	2-2567-1
จ23211	เสริมทักษะภาษาจีน 5	0.5	400	5	0	23	12	27	33	52	59	72	117	2.86	1.12	3-2567-1
จ31201	ภาษาจีนกลาง 1	3	80	0	0	2	4	17	7	9	13	13	15	2.63	1.05	4-2567-1
จ31203	ภาษาจีนเพื่อการสื่อสาร 1	0.5	157	0	0	0	1	1	7	16	16	15	101	3.57	0.67	4-2567-1
จ32201	ภาษาจีนกลาง 3	3	77	0	0	0	5	0	6	16	17	8	25	3.06	0.86	5-2567-1
จ32203	ภาษาจีนเพื่อการสื่อสาร 3	0.5	157	1	0	5	9	2	8	8	18	20	86	3.29	1.05	5-2567-1
จ33201	ภาษาจีนกลาง 5	3	83	0	0	0	6	4	5	14	18	10	26	3.01	0.92	6-2567-1
จ33203	ภาษาจีนเพื่อการสื่อสาร 5	0.5	157	1	1	1	2	9	6	15	14	17	91	3.38	0.86	6-2567-1
ด23201	ภาษาเกาหลีเบื้องต้น 1	1	40	0	0	0	0	0	1	2	7	14	16	3.53	0.50	3-2567-1
ด31201	ภาษาเกาหลี 1	3	20	0	0	0	1	3	0	1	0	8	7	3.20	0.98	4-2567-1
ด32201	ภาษาเกาหลี 3	3	20	0	0	0	0	1	2	4	6	0	7	3.08	0.78	5-2567-1
ด33201	ภาษาเกาหลี 5	3	20	0	0	0	0	0	1	3	6	3	7	3.30	0.62	6-2567-1
ฝ23201	ภาษาฝรั่งเศสเบื้องต้น 1	1	10	0	0	0	0	0	1	1	1	1	6	3.50	0.71	3-2567-1
ฝ31201	ภาษาฝรั่งเศส 1	3	20	0	0	2	1	1	1	2	7	3	3	2.65	1.16	4-2567-1
ฝ32201	ภาษาฝรั่งเศส 3	3	19	0	0	0	0	4	7	1	1	3	3	2.53	0.91	5-2567-1
ฝ33201	ภาษาฝรั่งเศส 5	2	21	0	0	0	6	3	1	4	3	0	4	2.26	1.10	6-2567-1
ฝ33203	ภาษาฝรั่งเศสเสริมทักษะอ่าน-เขียน	1	21	0	0	0	5	4	3	2	3	0	4	2.24	1.08	6-2567-1
รวม			9409	24	8	144	481	659	917	1095	1283	1370	3428	3.02	1.01	
ร้อยละ			100	0.3	0.09	1.53	5.11	7	9.75	11.6	13.6	14.6	36.4			

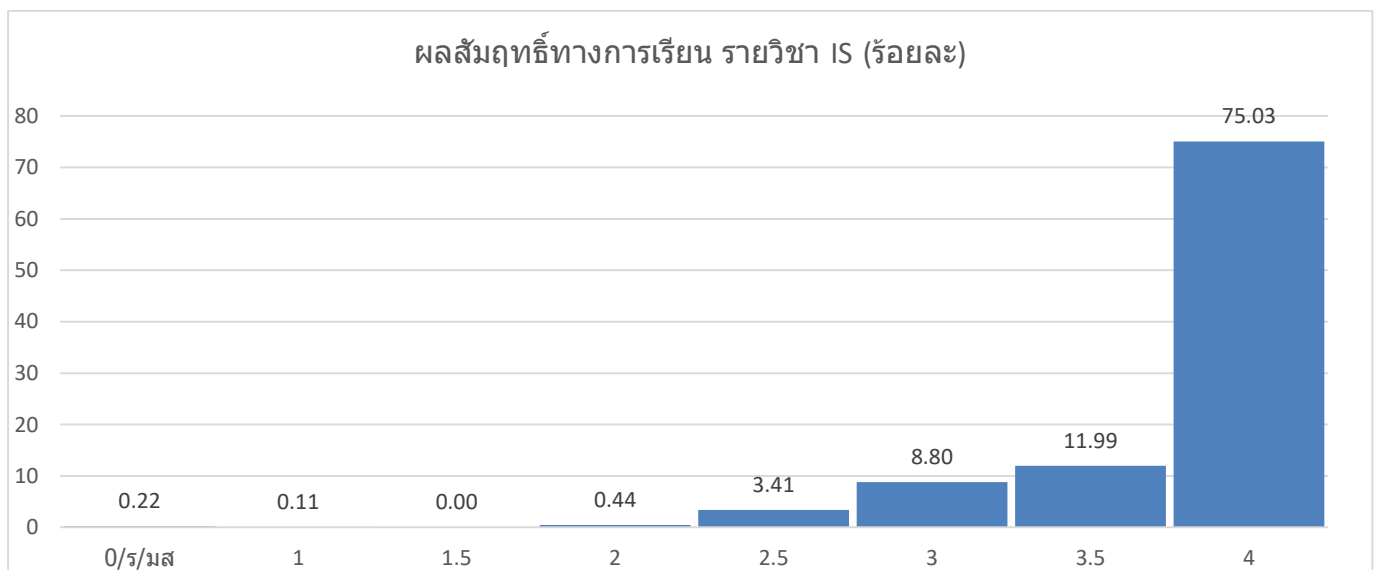
ผลการเรียน 1.5 ขึ้นไป คิดเป็นร้อยละ 93.02 (ค่าเป้าหมาย ร้อยละ 82)



ผลสัมฤทธิ์ทางการเรียน รายวิชา IS ภาคเรียนที่ 1 ปีการศึกษา 2567

รหัสวิชา		หน่วยกิต	นักเรียนลงทะเบียน	มส	ร	0	1	1.5	2	2.5	3	3.5	4	ค่าเฉลี่ย	SD	ชั้น-ปี-ภาค
I20201	IS1ศึกษาค้นคว้า สร้าง	1	504	0	2	0	0	0	4	18	61	88	331	3.71	0.45	2-2567-1
I30201	IS1ศึกษาค้นคว้า สร้าง	1	405	0	0	0	1	0	0	13	19	21	351	3.87	0.37	4-2567-1
รวม			909	0	2	0	1	0	4	31	80	109	682	3.79	0.42	
ร้อยละ			100	0	0.22	0	0.11	0	0.44	3.41	8.8	12	75			

ผลการเรียน 2.0 ขึ้นไป คิดเป็นร้อยละ 99.67 (ค่าเป้าหมาย ร้อยละ 92)



ผลสัมฤทธิ์ทางการเรียน			ระดับชั้นมัธยมศึกษาปีที่ 1							ภาคเรียนที่ 1 ปีการศึกษา 2567						
รหัสวิชา	ชื่อวิชา	หน่วยกิต	นักเรียนลงทะเบียน	มส	ร	0	1	1.5	2	2.5	3	3.5	4	ค่าเฉลี่ย	SD	
ท21101	ภาษาไทย	1.5	553	0	0	10	44	43	67	74	97	83	135	2.80	1.03	
ท21206	พัฒนาทักษะภาษา	1	25	0	0	0	0	0	0	1	8	10	6	3.42	0.42	
ค21101	คณิตศาสตร์พื้นฐาน	1.5	553	0	0	42	52	137	86	82	50	44	60	2.13	1.09	
ค21201	คณิตศาสตร์เพิ่มเติม	1	553	0	0	0	30	54	86	91	97	96	99	2.77	0.90	
ค21203	คณิตศาสตร์เพิ่มพูน	0.5	120	0	0	0	2	5	15	20	17	25	36	3.10	0.82	
ว20248	Internet Of thing	1	35	0	0	0	2	2	1	0	5	4	21	3.43	0.91	
ว21101	วิทยาศาสตร์ 1	1.5	553	1	0	8	77	94	125	102	68	33	45	2.21	0.91	
ว21104	เทคโนโลยีสารสนเทศ	1	553	0	0	9	35	58	78	56	77	98	142	2.82	1.03	
ว21201	ของเล่นเชิงวิทยาศาสตร์	1	155	0	0	0	0	4	11	24	20	33	63	3.33	0.72	
ส21101	สังคมศึกษา 1	1.5	553	0	0	0	8	17	47	89	114	118	160	3.16	0.76	
ส21231	หน้าที่พลเมือง	0.5	553	0	0	0	0	0	11	33	59	92	358	3.68	0.51	
ส21271	กฎหมายน่ารู้ 1	1	26	0	0	0	0	0	0	0	1	3	22	3.90	0.24	
ส21103	ประวัติศาสตร์ 1	0.5	553	0	0	0	6	5	13	15	46	129	339	3.66	0.58	
พ21101	สุขศึกษา	0.5	553	0	0	0	0	2	4	1	14	7	525	3.94	0.28	
พ20217	ฟุตบอล 1	1	34	0	0	0	0	0	0	0	0	0	34	4.00	0.00	
พ21103	พลศึกษา	0.5	553	0	0	1	0	0	0	0	8	48	496	3.93	0.25	
ศ21101	ศิลปะ 1	0.5	553	0	0	0	45	38	16	16	14	35	389	3.43	1.03	
ศ21103	ดนตรี-นาฏศิลป์ 1	0.5	553	0	0	11	15	39	6	114	89	116	163	3.07	0.92	
ศ21205	ดนตรีไทย 1	1	28	0	0	0	0	0	0	0	0	2	26	3.96	0.13	
ศ21203	จิตรกรรม 1	1	35	0	0	0	0	0	0	0	0	0	35	4.00	0.00	
ศ21209	นาฏศิลป์ 1	1	35	0	0	0	0	0	6	8	11	3	7	2.96	0.67	
ง21101	การทำงานอาชีพ 1	0.5	553	0	0	0	2	9	17	22	30	40	433	3.74	0.59	
ง20263	ขนมไทย	1	30	1	0	0	0	0	0	0	3	5	21	3.68	0.36	
ง20296	การปลูกผักอินทรีย์	1	41	0	0	0	0	0	1	0	0	2	38	3.93	0.32	
ง20281	งานห้องสมุด 1	1	32	0	0	0	0	0	0	2	11	11	8	3.39	0.45	
ง20219	การบัญชี 1	1	29	0	0	0	0	0	0	0	2	10	17	3.76	0.31	
ง21271	พื้นฐานธุรกิจ 1	1	22	0	6	0	0	0	0	2	0	0	14	2.77	1.15	
อ21101	ภาษาอังกฤษพื้นฐาน	1.5	553	0	0	46	38	57	78	93	75	64	102	2.48	1.17	
อ21201	ภาษาอังกฤษเพื่อการ	0.5	553	0	0	0	0	2	15	38	74	139	285	3.57	0.55	
อ21211	ภาษาอังกฤษเพื่อการ	1	120	0	0	0	0	0	0	1	2	54	63	3.75	0.29	
อ21204	ภาษาอังกฤษฟัง-พูด	1	31	0	0	0	1	2	2	4	3	6	13	3.23	0.89	
จ20251	ภาษาจีนรอบรู้ 1	1	31	0	0	0	0	0	0	0	0	0	31	4.00	0.00	
จ21211	เสริมทักษะภาษาจีน	0.5	398	0	0	21	21	35	51	73	82	44	71	2.62	1.06	
รวม			9522	2	6	148	378	603	736	961	1077	1354	4257	3.17	1.00	
ร้อยละ			100	0.02	0.06	1.55	3.97	6.33	7.73	10.09	11.31	14.22	44.71			

ผลการเรียน 3 ขึ้นไป คิดเป็นร้อยละ 70

ผลสัมฤทธิ์ทางการเรียน			ระดับชั้นมัธยมศึกษาปีที่ 2							ภาคเรียนที่ 1 ปีการศึกษา 2567						ค่าเฉลี่ย	SD
รหัสวิชา	ชื่อวิชา	หน่วยกิต	นักเรียนลงทะเบียน	มส	ร	0	1	1.5	2	2.5	3	3.5	4				
ท22101	ภาษาไทย	1.5	504	0	1	5	13	16	39	83	132	119	96	3.01	0.80		
ท22204	เสริมทักษะภาษาไทย	1	22	0	0	0	0	0	0	0	5	17	0	3.39	0.21		
ค22101	คณิตศาสตร์พื้นฐาน	1.5	504	0	1	39	38	82	76	87	61	38	82	2.33	1.14		
ค22201	คณิตศาสตร์เพิ่มเติม	1	150	0	0	6	1	13	36	44	18	21	11	2.49	0.86		
ค22203	คณิตศาสตร์เพิ่มเติม	0.5	118	0	0	0	0	2	3	16	15	15	67	3.51	0.66		
ค22205	คณิตศาสตร์เพิ่มเติม	0.5	9	0	0	0	0	0	0	0	0	0	9	4.00	0.00		
ค22213	คณิตศาสตร์เลือกเพิ่	1	29	0	0	0	0	1	4	4	8	10	2	2.98	0.64		
ว20201	ทฤษฎีความรู้ธรรมช	1	150	0	0	0	0	0	2	9	21	41	77	3.61	0.49		
ว20245	การออกแบบผลิตภัณฑ์	1	32	0	0	0	0	0	7	4	10	3	8	3.02	0.72		
ว22101	วิทยาศาสตร์ 3	1.5	504	1	1	45	26	62	102	97	85	40	45	2.26	1.06		
ว22104	เทคโนโลยีสารสนเทศ	1	504	0	1	1	8	18	64	120	162	90	40	2.83	0.67		
ว22201	วิทยาศาสตร์เทคโนโลยี	1	12	0	0	0	0	0	1	2	2	1	6	3.38	0.71		
ส22101	สังคมศึกษา 3	1.5	504	0	1	0	1	13	87	143	96	53	110	2.91	0.74		
ส22233	หน้าที่พลเมือง	0.5	504	0	0	3	2	1	8	22	70	181	217	3.54	0.57		
ส22273	กฎหมายน่ารู้ 3	1	30	0	0	0	0	0	0	2	6	7	15	3.58	0.48		
ส22103	ประวัติศาสตร์3	0.5	504	0	1	9	26	34	69	127	95	85	58	2.67	0.88		
พ22101	สุขศึกษา	0.5	504	0	1	0	27	12	16	24	71	97	256	3.40	0.84		
พ20217	ฟุตบอล 1	1	25	0	0	0	0	0	0	0	0	7	18	3.86	0.22		
พ22103	พลศึกษา	0.5	504	0	0	1	0	0	0	0	26	154	323	3.79	0.34		
ศ22101	ศิลปะ 3	0.5	504	0	1	0	0	0	3	5	31	106	358	3.80	0.35		
ศ22103	ดนตรี-นาฏศิลป์ 3	0.5	504	0	11	0	0	6	11	21	67	78	310	3.57	0.56		
ศ22207	ออกแบบ1	1	31	0	6	0	0	0	2	3	4	1	15	2.81	0.97		
ศ22209	ดนตรีไทย 3	1	28	0	0	0	0	0	0	0	0	0	28	4.00	0.00		
ศ22211	ดนตรีสากล 3	1	27	0	0	0	0	0	0	0	0	18	9	3.67	0.24		
ศ22223	ดนตรีพื้นบ้าน1	1	19	0	0	0	0	0	0	0	0	0	19	4.00	0.00		
ง20262	อาหารไทย	1	31	0	0	0	0	0	1	0	8	12	10	3.48	0.47		
ง22101	การงานอาชีพ 4	0.5	504	0	1	0	0	2	17	31	140	110	203	3.44	0.57		
ง20284	งานห้องสมุด 3	1	31	0	0	0	0	0	0	0	7	9	15	3.63	0.40		
ง22271	การขายเบื้องต้น 1	1	30	0	0	0	0	0	0	0	1	0	29	3.97	0.18		
อ22101	ภาษาอังกฤษพื้นฐาน	1.5	504	0	1	4	26	56	89	85	91	51	101	2.69	0.94		
อ22201	ภาษาอังกฤษเพื่อกา	0.5	504	0	0	0	0	4	30	49	93	125	203	3.41	0.63		
อ22203	ภาษาอังกฤษเสริมท	1	28	0	0	0	0	0	0	2	4	4	18	3.68	0.49		
อ22211	ภาษาอังกฤษสำหรับ	1	118	0	0	0	0	0	2	14	29	38	35	3.38	0.53		
จ22211	เสริมทักษะภาษาจีน	0.5	354	1	1	14	24	24	34	54	48	61	93	2.80	1.09		
จ20253	ภาษาจีนรอบรู้ 3	1	23	0	0	0	0	0	2	0	4	2	15	3.61	0.62		
ล20201	IS1ศึกษาค้นคว้า ส	1	504	0	2	0	0	0	4	18	61	88	331	3.71	0.45		
รวม			8857	2	30	127	192	346	709	1066	1471	1682	3232	3.17	0.89		
ร้อยละ			100	0.02	0.34	1.43	2.17	3.91	8.00	12.04	16.61	18.99	36.49				

ผลการเรียน 3 ขึ้นไป คิดเป็นร้อยละ 72

ผลสัมฤทธิ์ทางการเรียน

ระดับชั้นมัธยมศึกษาปีที่ 3

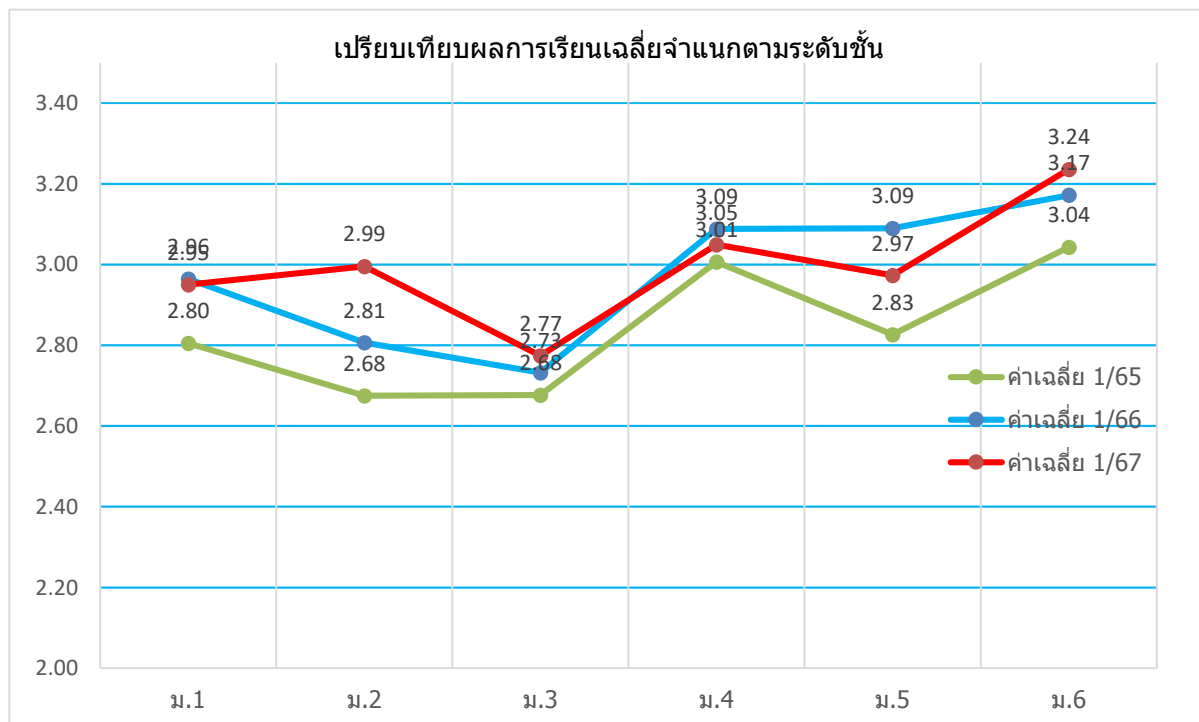
ภาคเรียนที่ 1 ปีการศึกษา 2567

รหัสวิชา	ชื่อวิชา	หน่วยกิต	นักเรียนลงทะเบียน	มส	ร	0	1	1.5	2	2.5	3	3.5	4	ค่าเฉลี่ย	SD
ท20208	ภาษาไทยสร้างสรรค์	1	31	0	0	7	0	1	2	4	4	6	7	2.47	1.48
ท23101	ภาษาไทย	1.5	514	3	0	16	27	22	28	60	95	100	163	3.02	1.02
ค23101	คณิตศาสตร์พื้นฐาน	1.5	514	3	0	61	24	117	82	72	63	31	61	2.11	1.16
ค23201	คณิตศาสตร์เพิ่มเติม	1	155	0	0	6	8	31	51	33	11	7	8	2.12	0.82
ค23203	คณิตศาสตร์เพิ่มเติม	0.5	72	0	0	3	1	1	3	2	9	8	45	3.45	0.98
ค23213	คณิตศาสตร์เลือกเพิ่	1	32	0	1	15	7	1	3	4	1	0	0	0.86	1.00
ว20253	การสร้างเว็บเพจด้วย	1	30	0	0	4	0	0	2	3	6	5	10	2.90	1.29
ว23101	วิทยาศาสตร์ 5	1.5	514	4	0	55	20	35	34	80	103	72	111	2.62	1.23
ว23104	เทคโนโลยีสารสนเทศ	1	514	0	3	30	42	30	85	57	112	64	91	2.57	1.11
ว23201	เชื้อเพลิงเพื่อการคมนาคม	1	155	0	0	0	0	1	2	2	26	53	71	3.60	0.46
ส23101	สังคมศึกษา 5	1.5	514	3	0	0	16	35	77	127	94	53	109	2.81	0.84
ส23262	อาเซียนศึกษา	0.5	31	1	0	0	0	0	0	1	0	3	26	3.77	0.33
ส23103	ประวัติศาสตร์ 5	0.5	514	3	0	6	22	31	52	77	82	81	160	2.99	0.95
ส23235	หน้าที่พลเมือง	0.5	514	0	0	6	11	10	4	46	53	64	320	3.53	0.80
พ23101	สุขศึกษา	0.5	514	2	1	3	1	4	9	15	41	56	382	3.71	0.58
พ23103	พลศึกษา	0.5	514	2	0	0	151	84	60	71	22	18	106	2.19	1.13
พ23204	เซปักตะกร้อ	1	32	1	0	0	4	1	2	13	3	8	0	2.47	0.79
ศ23101	ศิลปะ 5	0.5	514	3	1	31	10	15	17	16	24	28	369	3.41	1.13
ศ23103	ดนตรี-นาฏศิลป์ 5	0.5	514	0	7	8	4	17	21	33	67	119	238	3.35	0.82
ศ23207	ดนตรีไทย 5	1	30	0	0	0	0	0	0	0	1	1	28	3.95	0.20
ศ23213	ทฤษฎีสี่1	1	30	0	0	6	0	1	1	1	0	4	17	2.93	1.59
ง20293	อาหารวัยรุ่น	1	31	0	0	0	0	0	2	0	1	7	21	3.73	0.52
ง23101	การงานอาชีพ 7	0.5	514	3	0	15	15	17	16	11	73	106	258	3.35	0.96
ง23201	งานห้องสมุด 5	1	29	0	0	0	1	0	0	4	12	7	5	3.16	0.62
ด23201	ภาษาเกาหลีเบื้องต้น	1	40	0	0	0	0	0	1	2	7	14	16	3.53	0.50
อ23101	ภาษาอังกฤษพื้นฐาน	1.5	514	4	0	17	81	144	103	67	35	31	32	1.97	0.92
อ23201	ภาษาอังกฤษเพื่อการ	0.5	514	3	1	1	0	0	3	3	28	26	449	3.86	0.35
อ23203	ภาษาอังกฤษเสริมที่	1	31	0	1	0	0	0	1	4	5	10	10	3.29	0.58
อ23211	ภาษาอังกฤษเพื่อการ	1	84	0	0	0	0	0	3	12	15	15	39	3.45	0.62
ฝ23201	ภาษาฝรั่งเศสเบื้องต้น	1	10	0	0	0	0	0	1	1	1	1	6	3.50	0.71
จ20255	ภาษาจีนรอบรู้ 5	1	32	0	0	0	0	0	0	0	0	0	32	4.00	0.00
จ23211	เสริมทักษะภาษาจีน	0.5	400	5	0	23	12	27	33	52	59	72	117	2.86	1.12
รวม			8451	40	15	313	457	625	698	873	1053	1070	3307	2.98	1.12
ร้อยละ			100	0.5	0.18	3.70	5.41	7.40	8.26	10.33	12.46	12.66	39.13		

ผลการเรียน 3 ขึ้นไป คิดเป็นร้อยละ 64

ตารางเปรียบเทียบผลการเรียนเฉลี่ยภาคเรียนที่ 1 ของนักเรียน ม.1- ม.6 ปีการศึกษา 2567

ชั้น	ค่าเฉลี่ย 1/65	SD 1/65	ค่าเฉลี่ย 1/66	SD 1/66	ค่าเฉลี่ย 1/67	SD 1/67	เปรียบเทียบ 1/67 - 1/66
ม.1	2.80	0.68	2.96	0.57	2.95	0.62	-0.01
ม.2	2.68	0.63	2.81	0.63	2.99	0.63	+0.19
ม.3	2.68	0.72	2.73	0.73	2.77	0.74	+0.04
ม.4	3.01	0.63	3.09	0.55	3.05	0.57	-0.04
ม.5	2.83	0.72	3.09	0.57	2.97	0.59	-0.12
ม.6	3.04	0.55	3.17	0.53	3.24	0.51	+0.06





ตารางแจกแจงความถี่แสดงผลการเรียนรู้เฉลี่ย ภาคเรียนที่ 1 ปีการศึกษา 2567

ชั้น ม. 1	553 คน ค่าเฉลี่ยผลการเรียน	2.95	เกรดเฉลี่ย	จำนวนนักเรียน(คน)	ร้อยละ
			0.00 - 0.99	0	0.00
			1.00 - 1.49	5	0.90
			1.50 - 1.99	37	6.69
			2.00 - 2.49	90	16.27
			2.50 - 2.99	131	23.69
			3.00 - 3.49	172	31.10
			3.50 - 4.00	118	21.34
			รวมทั้งสิ้น	553	100.00
ชั้น ม. 1/1	40 คน ค่าเฉลี่ยผลการเรียน	3.40	เกรดเฉลี่ย	จำนวนนักเรียน(คน)	
			0.00 - 0.99	0	
			1.00 - 1.49	0	
			1.50 - 1.99	0	
			2.00 - 2.49	0	
			2.50 - 2.99	3	
			3.00 - 3.49	21	
			3.50 - 4.00	16	
			ชั้น ม. 1/2	39 คน ค่าเฉลี่ยผลการเรียน	3.15
0.00 - 0.99	0				
1.00 - 1.49	0				
1.50 - 1.99	0				
2.00 - 2.49	1				
2.50 - 2.99	12				
3.00 - 3.49	18				
3.50 - 4.00	8				
ชั้น ม. 1/3	40 คน ค่าเฉลี่ยผลการเรียน	2.48			
			0.00 - 0.99	0	
			1.00 - 1.49	2	
			1.50 - 1.99	5	
			2.00 - 2.49	14	
			2.50 - 2.99	10	
			3.00 - 3.49	8	
			3.50 - 4.00	1	
			ชั้น ม. 1/4	40 คน ค่าเฉลี่ยผลการเรียน	2.49
0.00 - 0.99	0				
1.00 - 1.49	2				
1.50 - 1.99	6				
2.00 - 2.49	11				
2.50 - 2.99	13				
3.00 - 3.49	8				
3.50 - 4.00	0				
ชั้น ม. 1/5	40 คน ค่าเฉลี่ยผลการเรียน	2.61			
			0.00 - 0.99	0	
			1.00 - 1.49	0	
			1.50 - 1.99	5	
			2.00 - 2.49	9	
			2.50 - 2.99	16	
			3.00 - 3.49	9	
			3.50 - 4.00	1	
			ส่วนเบี่ยงเบน S.D.		0.62
0.00 - 0.99	0				
1.00 - 1.49	5				
1.50 - 1.99	37				
2.00 - 2.49	90				
2.50 - 2.99	131				
3.00 - 3.49	172				
3.50 - 4.00	118				
รวมทั้งสิ้น	553				
ส่วนเบี่ยงเบน S.D.		0.30	เกรดเฉลี่ย	จำนวนนักเรียน(คน)	
			0.00 - 0.99	0	
			1.00 - 1.49	0	
			1.50 - 1.99	0	
			2.00 - 2.49	0	
			2.50 - 2.99	3	
			3.00 - 3.49	21	
			3.50 - 4.00	16	
			ส่วนเบี่ยงเบน S.D.		0.36
0.00 - 0.99	0				
1.00 - 1.49	0				
1.50 - 1.99	0				
2.00 - 2.49	1				
2.50 - 2.99	12				
3.00 - 3.49	18				
3.50 - 4.00	8				
ส่วนเบี่ยงเบน S.D.		0.52			
			0.00 - 0.99	0	
			1.00 - 1.49	2	
			1.50 - 1.99	5	
			2.00 - 2.49	14	
			2.50 - 2.99	10	
			3.00 - 3.49	8	
			3.50 - 4.00	1	
			ส่วนเบี่ยงเบน S.D.		0.57
0.00 - 0.99	0				
1.00 - 1.49	2				
1.50 - 1.99	6				
2.00 - 2.49	11				
2.50 - 2.99	13				
3.00 - 3.49	8				
3.50 - 4.00	0				
ส่วนเบี่ยงเบน S.D.		0.46			
			0.00 - 0.99	0	
			1.00 - 1.49	0	
			1.50 - 1.99	5	
			2.00 - 2.49	9	
			2.50 - 2.99	16	
			3.00 - 3.49	9	
			3.50 - 4.00	1	

ชั้น ม. 1/6 39 คน ค่าเฉลี่ยผลการเรียน 2.71
ส่วนเบี่ยงเบน S.D. 0.57

เกรดเฉลี่ย	จำนวนนักเรียน(คน)
0.00 - 0.99	0
1.00 - 1.49	0
1.50 - 1.99	5
2.00 - 2.49	7
2.50 - 2.99	13
3.00 - 3.49	12
3.50 - 4.00	2

ชั้น ม. 1/7 40 คน ค่าเฉลี่ยผลการเรียน 3.75
ส่วนเบี่ยงเบน S.D. 0.27

เกรดเฉลี่ย	จำนวนนักเรียน(คน)
0.00 - 0.99	0
1.00 - 1.49	0
1.50 - 1.99	0
2.00 - 2.49	0
2.50 - 2.99	1
3.00 - 3.49	6
3.50 - 4.00	33

ชั้น ม. 1/8 40 คน ค่าเฉลี่ยผลการเรียน 2.67
ส่วนเบี่ยงเบน S.D. 0.53

เกรดเฉลี่ย	จำนวนนักเรียน(คน)
0.00 - 0.99	0
1.00 - 1.49	1
1.50 - 1.99	3
2.00 - 2.49	8
2.50 - 2.99	14
3.00 - 3.49	13
3.50 - 4.00	1

ชั้น ม. 1/9 40 คน ค่าเฉลี่ยผลการเรียน 2.80
ส่วนเบี่ยงเบน S.D. 0.54

เกรดเฉลี่ย	จำนวนนักเรียน(คน)
0.00 - 0.99	0
1.00 - 1.49	0
1.50 - 1.99	2
2.00 - 2.49	11
2.50 - 2.99	8
3.00 - 3.49	15
3.50 - 4.00	4

ชั้น ม. 1/10 40 คน ค่าเฉลี่ยผลการเรียน 2.76
ส่วนเบี่ยงเบน S.D. 0.50

เกรดเฉลี่ย	จำนวนนักเรียน(คน)
0.00 - 0.99	0
1.00 - 1.49	0
1.50 - 1.99	4
2.00 - 2.49	8
2.50 - 2.99	14
3.00 - 3.49	12
3.50 - 4.00	2

ชั้น ม. 1/11 40 คน ค่าเฉลี่ยผลการเรียน 2.70
ส่วนเบี่ยงเบน S.D. 0.60

เกรดเฉลี่ย	จำนวนนักเรียน(คน)
0.00 - 0.99	0
1.00 - 1.49	0
1.50 - 1.99	6
2.00 - 2.49	11
2.50 - 2.99	8
3.00 - 3.49	12
3.50 - 4.00	3

ชั้น ม. 1/12 40 คน ค่าเฉลี่ยผลการเรียน 3.20

ส่วนเบี่ยงเบน S.D. 0.47

เกรดเฉลี่ย	จำนวนนักเรียน(คน)
0.00 - 0.99	0
1.00 - 1.49	0
1.50 - 1.99	0
2.00 - 2.49	4
2.50 - 2.99	8
3.00 - 3.49	14
3.50 - 4.00	14

ชั้น ม. 1/13 40 คน ค่าเฉลี่ยผลการเรียน 3.10

ส่วนเบี่ยงเบน S.D. 0.48

เกรดเฉลี่ย	จำนวนนักเรียน(คน)
0.00 - 0.99	0
1.00 - 1.49	0
1.50 - 1.99	1
2.00 - 2.49	4
2.50 - 2.99	9
3.00 - 3.49	17
3.50 - 4.00	9

ชั้น ม. 1/14 35 คน ค่าเฉลี่ยผลการเรียน 3.55

ส่วนเบี่ยงเบน S.D. 0.42

เกรดเฉลี่ย	จำนวนนักเรียน(คน)
0.00 - 0.99	0
1.00 - 1.49	0
1.50 - 1.99	0
2.00 - 2.49	2
2.50 - 2.99	2
3.00 - 3.49	7
3.50 - 4.00	24

ชั้น ม. 2 504 คน ค่าเฉลี่ยผลการเรียน 2.99

ส่วนเบี่ยงเบน S.D. 0.54

เกรดเฉลี่ย	จำนวนนักเรียน(คน)	ร้อยละ
0.00 - 0.99	0	0.00
1.00 - 1.49	5	0.99
1.50 - 1.99	16	3.17
2.00 - 2.49	67	13.29
2.50 - 2.99	144	28.57
3.00 - 3.49	181	35.91
3.50 - 4.00	91	18.06
รวมทั้งสิ้น	504	100.00

ชั้น ม. 2/1 40 คน ค่าเฉลี่ยผลการเรียน 3.36

ส่วนเบี่ยงเบน S.D. 0.27

เกรดเฉลี่ย	จำนวนนักเรียน(คน)
0.00 - 0.99	0
1.00 - 1.49	0
1.50 - 1.99	0
2.00 - 2.49	0
2.50 - 2.99	3
3.00 - 3.49	24
3.50 - 4.00	13

ชั้น ม. 2/2 40 คน ค่าเฉลี่ยผลการเรียน 3.09

ส่วนเบี่ยงเบน S.D. 0.32

เกรดเฉลี่ย	จำนวนนักเรียน(คน)
0.00 - 0.99	0
1.00 - 1.49	0
1.50 - 1.99	0
2.00 - 2.49	2
2.50 - 2.99	12
3.00 - 3.49	23
3.50 - 4.00	3

ชั้น ม. 2/3 40 คน ค่าเฉลี่ยผลการเรียน 2.97

ส่วนเบี่ยงเบน S.D. 0.29

เกรดเฉลี่ย	จำนวนนักเรียน(คน)
0.00 - 0.99	0
1.00 - 1.49	0
1.50 - 1.99	0
2.00 - 2.49	2
2.50 - 2.99	17
3.00 - 3.49	20
3.50 - 4.00	1

ชั้น ม. 2/4 40 คน ค่าเฉลี่ยผลการเรียน 2.81

ส่วนเบี่ยงเบน S.D. 0.41

เกรดเฉลี่ย	จำนวนนักเรียน(คน)
0.00 - 0.99	0
1.00 - 1.49	0
1.50 - 1.99	2
2.00 - 2.49	4
2.50 - 2.99	21
3.00 - 3.49	13
3.50 - 4.00	0

ชั้น ม. 2/5 39 คน ค่าเฉลี่ยผลการเรียน 2.65

ส่วนเบี่ยงเบน S.D. 0.51

เกรดเฉลี่ย	จำนวนนักเรียน(คน)
0.00 - 0.99	0
1.00 - 1.49	1
1.50 - 1.99	5
2.00 - 2.49	8
2.50 - 2.99	13
3.00 - 3.49	11
3.50 - 4.00	1

ชั้น ม. 2/6 39 คน ค่าเฉลี่ยผลการเรียน 2.71

ส่วนเบี่ยงเบน S.D. 0.48

เกรดเฉลี่ย	จำนวนนักเรียน(คน)
0.00 - 0.99	0
1.00 - 1.49	0
1.50 - 1.99	2
2.00 - 2.49	12
2.50 - 2.99	13
3.00 - 3.49	11
3.50 - 4.00	1

ชั้น ม. 2/7 39 คน ค่าเฉลี่ยผลการเรียน 3.81

ส่วนเบี่ยงเบน S.D. 0.13

เกรดเฉลี่ย	จำนวนนักเรียน(คน)
0.00 - 0.99	0
1.00 - 1.49	0
1.50 - 1.99	0
2.00 - 2.49	0
2.50 - 2.99	0
3.00 - 3.49	1
3.50 - 4.00	38

ชั้น ม. 2/8 39 คน ค่าเฉลี่ยผลการเรียน 2.83

ส่วนเบี่ยงเบน S.D. 0.34

เกรดเฉลี่ย	จำนวนนักเรียน(คน)
0.00 - 0.99	0
1.00 - 1.49	0
1.50 - 1.99	1
2.00 - 2.49	6
2.50 - 2.99	15
3.00 - 3.49	17
3.50 - 4.00	0

ชั้น ม. 2/9 39 คน ค่าเฉลี่ยผลการเรียน 2.72
ส่วนเบี่ยงเบน S.D. 0.48

เกรดเฉลี่ย	จำนวนนักเรียน(คน)
0.00 - 0.99	0
1.00 - 1.49	1
1.50 - 1.99	1
2.00 - 2.49	10
2.50 - 2.99	15
3.00 - 3.49	11
3.50 - 4.00	1

ชั้น ม. 2/10 39 คน ค่าเฉลี่ยผลการเรียน 2.63
ส่วนเบี่ยงเบน S.D. 0.61

เกรดเฉลี่ย	จำนวนนักเรียน(คน)
0.00 - 0.99	0
1.00 - 1.49	2
1.50 - 1.99	5
2.00 - 2.49	8
2.50 - 2.99	11
3.00 - 3.49	12
3.50 - 4.00	1

ชั้น ม. 2/11 39 คน ค่าเฉลี่ยผลการเรียน 2.66
ส่วนเบี่ยงเบน S.D. 0.44

เกรดเฉลี่ย	จำนวนนักเรียน(คน)
0.00 - 0.99	0
1.00 - 1.49	1
1.50 - 1.99	0
2.00 - 2.49	14
2.50 - 2.99	15
3.00 - 3.49	7
3.50 - 4.00	2

ชั้น ม. 2/12 39 คน ค่าเฉลี่ยผลการเรียน 3.39
ส่วนเบี่ยงเบน S.D. 0.27

เกรดเฉลี่ย	จำนวนนักเรียน(คน)
0.00 - 0.99	0
1.00 - 1.49	0
1.50 - 1.99	0
2.00 - 2.49	0
2.50 - 2.99	4
3.00 - 3.49	18
3.50 - 4.00	17

ชั้น ม. 2/13 32 คน ค่าเฉลี่ยผลการเรียน 3.37
ส่วนเบี่ยงเบน S.D. 0.39

เกรดเฉลี่ย	จำนวนนักเรียน(คน)
0.00 - 0.99	0
1.00 - 1.49	0
1.50 - 1.99	0
2.00 - 2.49	1
2.50 - 2.99	5
3.00 - 3.49	13
3.50 - 4.00	13

ชั้น ม. 3 514 คน ค่าเฉลี่ยผลการเรียน 2.77
ส่วนเบี่ยงเบน S.D. 0.74

เกรดเฉลี่ย	จำนวนนักเรียน(คน)	ร้อยละ
0.00 - 0.99	14	2.72
1.00 - 1.49	19	3.70
1.50 - 1.99	44	8.56
2.00 - 2.49	79	15.37
2.50 - 2.99	120	23.35
3.00 - 3.49	152	29.57
3.50 - 4.00	86	16.73
รวมทั้งสิ้น	514	100.00

ชั้น ม. 3/1 42 คน ค่าเฉลี่ยผลการเรียน 3.41

ส่วนเบี่ยงเบน S.D. 0.24

เกรดเฉลี่ย	จำนวนนักเรียน(คน)
0.00 - 0.99	0
1.00 - 1.49	0
1.50 - 1.99	0
2.00 - 2.49	0
2.50 - 2.99	3
3.00 - 3.49	21
3.50 - 4.00	18

ชั้น ม. 3/2 40 คน ค่าเฉลี่ยผลการเรียน 2.82

ส่วนเบี่ยงเบน S.D. 0.40

เกรดเฉลี่ย	จำนวนนักเรียน(คน)
0.00 - 0.99	0
1.00 - 1.49	0
1.50 - 1.99	1
2.00 - 2.49	8
2.50 - 2.99	12
3.00 - 3.49	17
3.50 - 4.00	2

ชั้น ม. 3/3 38 คน ค่าเฉลี่ยผลการเรียน 2.75

ส่วนเบี่ยงเบน S.D. 0.44

เกรดเฉลี่ย	จำนวนนักเรียน(คน)
0.00 - 0.99	0
1.00 - 1.49	0
1.50 - 1.99	3
2.00 - 2.49	8
2.50 - 2.99	12
3.00 - 3.49	15
3.50 - 4.00	0

ชั้น ม. 3/4 39 คน ค่าเฉลี่ยผลการเรียน 2.24

ส่วนเบี่ยงเบน S.D. 0.88

เกรดเฉลี่ย	จำนวนนักเรียน(คน)
0.00 - 0.99	6
1.00 - 1.49	0
1.50 - 1.99	4
2.00 - 2.49	10
2.50 - 2.99	10
3.00 - 3.49	9
3.50 - 4.00	0

ชั้น ม. 3/5 40 คน ค่าเฉลี่ยผลการเรียน 2.55

ส่วนเบี่ยงเบน S.D. 0.53

เกรดเฉลี่ย	จำนวนนักเรียน(คน)
0.00 - 0.99	0
1.00 - 1.49	2
1.50 - 1.99	5
2.00 - 2.49	7
2.50 - 2.99	18
3.00 - 3.49	8
3.50 - 4.00	0

ชั้น ม. 3/6 42 คน ค่าเฉลี่ยผลการเรียน 2.54

ส่วนเบี่ยงเบน S.D. 0.56

เกรดเฉลี่ย	จำนวนนักเรียน(คน)
0.00 - 0.99	0
1.00 - 1.49	2
1.50 - 1.99	6
2.00 - 2.49	9
2.50 - 2.99	14
3.00 - 3.49	11
3.50 - 4.00	0

ชั้น ม. 3/13 30 คน ค่าเฉลี่ยผลการเรียน 3.24
ส่วนเบี่ยงเบน S.D. 0.70

เกรดเฉลี่ย	จำนวนนักเรียน(คน)
0.00 - 0.99	0
1.00 - 1.49	2
1.50 - 1.99	0
2.00 - 2.49	2
2.50 - 2.99	4
3.00 - 3.49	9
3.50 - 4.00	13

ชั้น ม. 4 405 คน ค่าเฉลี่ยผลการเรียน 3.05
ส่วนเบี่ยงเบน S.D. 0.57

เกรดเฉลี่ย	จำนวนนักเรียน(คน)	ร้อยละ
0.00 - 0.99	1	0.25
1.00 - 1.49	4	0.99
1.50 - 1.99	18	4.44
2.00 - 2.49	43	10.62
2.50 - 2.99	100	24.69
3.00 - 3.49	139	34.32
3.50 - 4.00	100	24.69
รวมทั้งสิ้น	405	100.00

ชั้น ม. 4/1 40 คน ค่าเฉลี่ยผลการเรียน 2.84
ส่วนเบี่ยงเบน S.D. 0.70

เกรดเฉลี่ย	จำนวนนักเรียน(คน)
0.00 - 0.99	0
1.00 - 1.49	1
1.50 - 1.99	6
2.00 - 2.49	7
2.50 - 2.99	6
3.00 - 3.49	14
3.50 - 4.00	6

ชั้น ม. 4/2 40 คน ค่าเฉลี่ยผลการเรียน 3.21
ส่วนเบี่ยงเบน S.D. 0.32

เกรดเฉลี่ย	จำนวนนักเรียน(คน)
0.00 - 0.99	0
1.00 - 1.49	0
1.50 - 1.99	0
2.00 - 2.49	0
2.50 - 2.99	9
3.00 - 3.49	24
3.50 - 4.00	7

ชั้น ม. 4/3 39 คน ค่าเฉลี่ยผลการเรียน 2.73
ส่วนเบี่ยงเบน S.D. 0.52

เกรดเฉลี่ย	จำนวนนักเรียน(คน)
0.00 - 0.99	0
1.00 - 1.49	1
1.50 - 1.99	2
2.00 - 2.49	9
2.50 - 2.99	14
3.00 - 3.49	10
3.50 - 4.00	3

ชั้น ม. 4/4 39 คน ค่าเฉลี่ยผลการเรียน 3.00
ส่วนเบี่ยงเบน S.D. 0.43

เกรดเฉลี่ย	จำนวนนักเรียน(คน)
0.00 - 0.99	0
1.00 - 1.49	0
1.50 - 1.99	0
2.00 - 2.49	6
2.50 - 2.99	11
3.00 - 3.49	17
3.50 - 4.00	5

ชั้น ม. 4/11 9 คน ค่าเฉลี่ยผลการเรียน 3.33
ส่วนเบี่ยงเบน S.D. 0.32

เกรดเฉลี่ย	จำนวนนักเรียน(คน)
0.00 - 0.99	0
1.00 - 1.49	0
1.50 - 1.99	0
2.00 - 2.49	0
2.50 - 2.99	1
3.00 - 3.49	5
3.50 - 4.00	3

ชั้น ม. 5 391 คน ค่าเฉลี่ยผลการเรียน 2.97
ส่วนเบี่ยงเบน S.D. 0.59

เกรดเฉลี่ย	จำนวนนักเรียน(คน)	ร้อยละ
0.00 - 0.99	1	0.26
1.00 - 1.49	8	2.05
1.50 - 1.99	16	4.09
2.00 - 2.49	39	9.97
2.50 - 2.99	120	30.69
3.00 - 3.49	123	31.46
3.50 - 4.00	84	21.48
รวมทั้งสิ้น	391	100.00

ชั้น ม. 5/1 39 คน ค่าเฉลี่ยผลการเรียน 3.03
ส่วนเบี่ยงเบน S.D. 0.57

เกรดเฉลี่ย	จำนวนนักเรียน(คน)
0.00 - 0.99	0
1.00 - 1.49	0
1.50 - 1.99	0
2.00 - 2.49	9
2.50 - 2.99	11
3.00 - 3.49	6
3.50 - 4.00	13

ชั้น ม. 5/2 40 คน ค่าเฉลี่ยผลการเรียน 3.47
ส่วนเบี่ยงเบน S.D. 0.34

เกรดเฉลี่ย	จำนวนนักเรียน(คน)
0.00 - 0.99	0
1.00 - 1.49	0
1.50 - 1.99	0
2.00 - 2.49	0
2.50 - 2.99	3
3.00 - 3.49	16
3.50 - 4.00	21

ชั้น ม. 5/3 39 คน ค่าเฉลี่ยผลการเรียน 2.50
ส่วนเบี่ยงเบน S.D. 0.44

เกรดเฉลี่ย	จำนวนนักเรียน(คน)
0.00 - 0.99	0
1.00 - 1.49	1
1.50 - 1.99	4
2.00 - 2.49	9
2.50 - 2.99	20
3.00 - 3.49	5
3.50 - 4.00	0

ชั้น ม. 5/4 39 คน ค่าเฉลี่ยผลการเรียน 3.08

ส่วนเบี่ยงเบน S.D. 0.37

เกรดเฉลี่ย	จำนวนนักเรียน(คน)
0.00 - 0.99	0
1.00 - 1.49	0
1.50 - 1.99	0
2.00 - 2.49	1
2.50 - 2.99	15
3.00 - 3.49	16
3.50 - 4.00	7

ชั้น ม. 5/5 40 คน ค่าเฉลี่ยผลการเรียน 3.35

ส่วนเบี่ยงเบน S.D. 0.33

เกรดเฉลี่ย	จำนวนนักเรียน(คน)
0.00 - 0.99	0
1.00 - 1.49	0
1.50 - 1.99	1
2.00 - 2.49	0
2.50 - 2.99	2
3.00 - 3.49	23
3.50 - 4.00	14

ชั้น ม. 5/6 37 คน ค่าเฉลี่ยผลการเรียน 2.46

ส่วนเบี่ยงเบน S.D. 0.49

เกรดเฉลี่ย	จำนวนนักเรียน(คน)
0.00 - 0.99	0
1.00 - 1.49	2
1.50 - 1.99	6
2.00 - 2.49	7
2.50 - 2.99	16
3.00 - 3.49	6
3.50 - 4.00	0

ชั้น ม. 5/7 39 คน ค่าเฉลี่ยผลการเรียน 3.01

ส่วนเบี่ยงเบน S.D. 0.58

เกรดเฉลี่ย	จำนวนนักเรียน(คน)
0.00 - 0.99	0
1.00 - 1.49	0
1.50 - 1.99	2
2.00 - 2.49	3
2.50 - 2.99	13
3.00 - 3.49	11
3.50 - 4.00	10

ชั้น ม. 5/8 40 คน ค่าเฉลี่ยผลการเรียน 3.32

ส่วนเบี่ยงเบน S.D. 0.51

เกรดเฉลี่ย	จำนวนนักเรียน(คน)
0.00 - 0.99	0
1.00 - 1.49	0
1.50 - 1.99	1
2.00 - 2.49	2
2.50 - 2.99	7
3.00 - 3.49	11
3.50 - 4.00	19

ชั้น ม. 5/9 39 คน ค่าเฉลี่ยผลการเรียน 2.80

ส่วนเบี่ยงเบน S.D. 0.47

เกรดเฉลี่ย	จำนวนนักเรียน(คน)
0.00 - 0.99	0
1.00 - 1.49	2
1.50 - 1.99	0
2.00 - 2.49	6
2.50 - 2.99	14
3.00 - 3.49	17
3.50 - 4.00	0

ชั้น ม. 5/10 39 คน ค่าเฉลี่ยผลการเรียน 2.65

ส่วนเบี่ยงเบน S.D. 0.62

เกรดเฉลี่ย	จำนวนนักเรียน(คน)
0.00 - 0.99	1
1.00 - 1.49	3
1.50 - 1.99	2
2.00 - 2.49	2
2.50 - 2.99	19
3.00 - 3.49	12
3.50 - 4.00	0

ชั้น ม. 6 392 คน ค่าเฉลี่ยผลการเรียน 3.24

ส่วนเบี่ยงเบน S.D. 0.51

เกรดเฉลี่ย	จำนวนนักเรียน(คน)	ร้อยละ
0.00 - 0.99	1	0.26
1.00 - 1.49	1	0.26
1.50 - 1.99	4	1.02
2.00 - 2.49	32	8.16
2.50 - 2.99	65	16.58
3.00 - 3.49	155	39.54
3.50 - 4.00	134	34.18
รวมทั้งสิ้น	392	100.00

ชั้น ม. 6/1 35 คน ค่าเฉลี่ยผลการเรียน 3.50

ส่วนเบี่ยงเบน S.D. 0.33

เกรดเฉลี่ย	จำนวนนักเรียน(คน)
0.00 - 0.99	0
1.00 - 1.49	0
1.50 - 1.99	0
2.00 - 2.49	0
2.50 - 2.99	4
3.00 - 3.49	13
3.50 - 4.00	18

ชั้น ม. 6/2 40 คน ค่าเฉลี่ยผลการเรียน 3.34

ส่วนเบี่ยงเบน S.D. 0.50

เกรดเฉลี่ย	จำนวนนักเรียน(คน)
0.00 - 0.99	0
1.00 - 1.49	0
1.50 - 1.99	0
2.00 - 2.49	4
2.50 - 2.99	6
3.00 - 3.49	11
3.50 - 4.00	19

ชั้น ม. 6/3 36 คน ค่าเฉลี่ยผลการเรียน 2.85

ส่วนเบี่ยงเบน S.D. 0.58

เกรดเฉลี่ย	จำนวนนักเรียน(คน)
0.00 - 0.99	0
1.00 - 1.49	1
1.50 - 1.99	1
2.00 - 2.49	9
2.50 - 2.99	7
3.00 - 3.49	15
3.50 - 4.00	3

ชั้น ม. 6/10 41 คน ค่าเฉลี่ยผลการเรียน 2.85
ส่วนเบี่ยงเบน S.D. 0.66

เกรดเฉลี่ย	จำนวนนักเรียน(คน)
0.00 - 0.99	0
1.00 - 1.49	2
1.50 - 1.99	1
2.00 - 2.49	9
2.50 - 2.99	10
3.00 - 3.49	11
3.50 - 4.00	8

สรุปรวม ชั้น ม.1 ค่าเฉลี่ยผลการเรียน 2.95
ส่วนเบี่ยงเบนมาตรฐาน 0.62

เกรดเฉลี่ย	จำนวนนักเรียน(คน)	ร้อยละ
0.00 - 0.99	0	0.00
1.00 - 1.49	5	0.90
1.50 - 1.99	37	6.69
2.00 - 2.49	90	16.27
2.50 - 2.99	131	23.69
3.00 - 3.49	172	31.10
3.50 - 4.00	118	21.34
รวม	553	100

สรุปรวม ชั้น ม. 2 ค่าเฉลี่ยผลการเรียน 2.99
ส่วนเบี่ยงเบนมาตรฐาน 0.54

เกรดเฉลี่ย	จำนวนนักเรียน(คน)	ร้อยละ
0.00 - 0.99	0	0.00
1.00 - 1.49	5	0.99
1.50 - 1.99	16	3.17
2.00 - 2.49	67	13.29
2.50 - 2.99	144	28.57
3.00 - 3.49	181	35.91
3.50 - 4.00	91	18.06
รวม	504	100

สรุปรวม ชั้น ม. 3 ค่าเฉลี่ยผลการเรียน 2.77
ส่วนเบี่ยงเบนมาตรฐาน 0.74

เกรดเฉลี่ย	จำนวนนักเรียน(คน)	ร้อยละ
0.00 - 0.99	14	2.72
1.00 - 1.49	19	3.70
1.50 - 1.99	44	8.56
2.00 - 2.49	79	15.37
2.50 - 2.99	120	23.35
3.00 - 3.49	152	29.57
3.50 - 4.00	86	16.73
รวม	514	100

สรุปรวม ชั้น ม. 4 ค่าเฉลี่ยผลการเรียน 3.05
ส่วนเบี่ยงเบนมาตรฐาน 0.57

เกรดเฉลี่ย	จำนวนนักเรียน(คน)	ร้อยละ
0.00 - 0.99	1	0.25
1.00 - 1.49	4	0.99
1.50 - 1.99	18	4.44
2.00 - 2.49	43	10.62
2.50 - 2.99	100	24.69
3.00 - 3.49	139	34.32
3.50 - 4.00	100	24.69
รวม	405	100

สรุปรวม ชั้น ม. 5
ค่าเฉลี่ยผลการเรียน 2.97
ส่วนเบี่ยงเบนมาตรฐาน 0.59

เกรดเฉลี่ย	จำนวนนักเรียน(คน)	ร้อยละ
0.00 - 0.99	1	0.26
1.00 - 1.49	8	2.05
1.50 - 1.99	16	4.09
2.00 - 2.49	39	9.97
2.50 - 2.99	120	30.69
3.00 - 3.49	123	31.46
3.50 - 4.00	84	21.48
รวม	391	100

สรุปรวม ชั้น ม. 6
ค่าเฉลี่ยผลการเรียน 3.24
ส่วนเบี่ยงเบนมาตรฐาน 0.51

เกรดเฉลี่ย	จำนวนนักเรียน(คน)	ร้อยละ
0.00 - 0.99	1	0.26
1.00 - 1.49	1	0.26
1.50 - 1.99	4	1.02
2.00 - 2.49	32	8.16
2.50 - 2.99	65	16.58
3.00 - 3.49	155	39.54
3.50 - 4.00	134	34.18
รวม	392	100

สรุปรวมทั้งหมด 2759 คน

ค่าเฉลี่ยผลการเรียน 2.95
ส่วนเบี่ยงเบน S.D. 0.63

เกรดเฉลี่ย	จำนวนนักเรียน(คน)	ร้อยละ
0.00 - 0.99	17	0.62
1.00 - 1.49	42	1.52
1.50 - 1.99	135	4.89
2.00 - 2.49	350	12.69
2.50 - 2.99	680	24.65
3.00 - 3.49	922	33.42
3.50 - 4.00	613	22.22
รวม	2759	100.00

ผลการประเมินผลทางการเรียน ภาคเรียนที่ 1 ปีการศึกษา 2567

	มีผลการเรียน 0 ร มส มผ	ผ่านเกณฑ์	รวม
ม.1	156 (28.21 %)	397	553
1 2	2	(71.79 %)	
1 3	16		
1 4	18		
1 5	7		
1 6	10		
1 8	13		
1 9	20		
1 10	23		
1 11	27		
1 12	8		
1 13	11		
1 14	1		
ม.2	159 (31.55 %)	345	504
2 1	2	(68.45 %)	
2 2	3		
2 3	4		
2 4	15		
2 5	17		
2 6	17		
2 8	9		
2 9	37		
2 10	32		
2 11	14		
2 12	5		
2 13	4		
ม.3	386 (75.1 %)	128	514
3 1	1	(24.9 %)	
3 2	2		
3 3	20		
3 4	86		
3 5	33		
3 6	30		
3 8	31		
3 9	45		
3 10	44		
3 11	75		
3 13	19		
ม.4	56 (13.83 %)	349	405
4 1	7	(86.17 %)	
4 3	5		
4 6	25		
4 7	12		
4 8	1		
4 9	2		
4 10	4		
ม.5	130 (33.25 %)	261	391
5 1	14	(66.75 %)	
5 3	18		
5 4	1		
5 5	2		
5 6	16		
5 7	6		
5 8	2		
5 9	23		
5 10	48		
ม.6	81 (20.66 %)	311	392
6 2	4	(79.34 %)	
6 3	8		
6 4	7		
6 6	6		
6 7	1		
6 8	4		
6 9	45		
6 10	6		
รวม	968	1791	2759
ร้อยละ	35.09	64.91	

		ม 1	
		คุณลักษณะ	อ่านคิดวิเคราะห์
เกณฑ์การประเมิน	ไม่ผ่าน	0	0
	ผ่าน	12	13
	ดี	44	206
	ดีเยี่ยม	497	334
	รวม	553	553

		ม 2	
		คุณลักษณะ	อ่านคิดวิเคราะห์
เกณฑ์การประเมิน	ไม่ผ่าน	1	0
	ผ่าน	8	0
	ดี	64	109
	ดีเยี่ยม	431	395
	รวม	504	504

		ม 3	
		คุณลักษณะ	อ่านคิดวิเคราะห์
เกณฑ์การประเมิน	ไม่ผ่าน	5	0
	ผ่าน	24	5
	ดี	41	145
	ดีเยี่ยม	444	364
	รวม	514	514

		ม 4	
		คุณลักษณะ	อ่านคิดวิเคราะห์
เกณฑ์การประเมิน	ไม่ผ่าน	0	0
	ผ่าน	19	2
	ดี	44	131
	ดีเยี่ยม	342	272
	รวม	405	405

		ม 5	
		คุณลักษณะ	อ่านคิดวิเคราะห์
เกณฑ์การประเมิน	ไม่ผ่าน	0	0
	ผ่าน	12	0
	ดี	60	33
	ดีเยี่ยม	319	358
	รวม	391	391

		ม 6	
		คุณลักษณะ	อ่านคิดวิเคราะห์
เกณฑ์การประเมิน	ไม่ผ่าน	0	2
	ผ่าน	5	0
	ดี	31	53
	ดีเยี่ยม	356	337
	รวม	392	392

รวมทั้งสิ้น		คุณลักษณะ	
		คุณลักษณะ	อ่านคิดวิเคราะห์
รวมทั้งสิ้น	ไม่ผ่าน	6	2
	ผ่าน	80	20
	ดี	284	677
	ดีเยี่ยม	2389	2060
	รวม	2759	2759

ผลการประเมินกิจกรรมพัฒนาผู้เรียน

เกณฑ์การประเมิน		ม.1	
		ไม่ผ่าน	ผ่าน
เกณฑ์การประเมิน	ไม่ผ่าน	0	
	ผ่าน	553	
	รวม	553	

เกณฑ์การประเมิน		ม.2	
		ไม่ผ่าน	ผ่าน
เกณฑ์การประเมิน	ไม่ผ่าน	0	
	ผ่าน	504	
	รวม	504	

เกณฑ์การประเมิน		ม.3	
		ไม่ผ่าน	ผ่าน
เกณฑ์การประเมิน	ไม่ผ่าน	8	
	ผ่าน	506	
	รวม	514	

เกณฑ์การประเมิน		ม.4	
		ไม่ผ่าน	ผ่าน
เกณฑ์การประเมิน	ไม่ผ่าน	1	
	ผ่าน	404	
	รวม	405	

เกณฑ์การประเมิน		ม.5	
		ไม่ผ่าน	ผ่าน
เกณฑ์การประเมิน	ไม่ผ่าน	2	
	ผ่าน	389	
	รวม	391	

เกณฑ์การประเมิน		ม.6	
		ไม่ผ่าน	ผ่าน
เกณฑ์การประเมิน	ไม่ผ่าน	4	
	ผ่าน	388	
	รวม	392	

รวมทั้งสิ้น		ไม่ผ่าน	
		ไม่ผ่าน	ผ่าน
รวมทั้งสิ้น	ไม่ผ่าน	15	
	ผ่าน	2744	
	รวม	2759	