



รายงาน

สรุปผลสัมฤทธิ์ทางการเรียน

ภาคเรียนที่ 1
ปีการศึกษา 2566



งานทะเบียน วัตถุประสงค์
โรงเรียนโรงเรียนไพรวัดนาเสนี

สำนักงานเขตพื้นที่การศึกษามัธยมศึกษา ราชบุรี

สรุปผลการประเมินผล

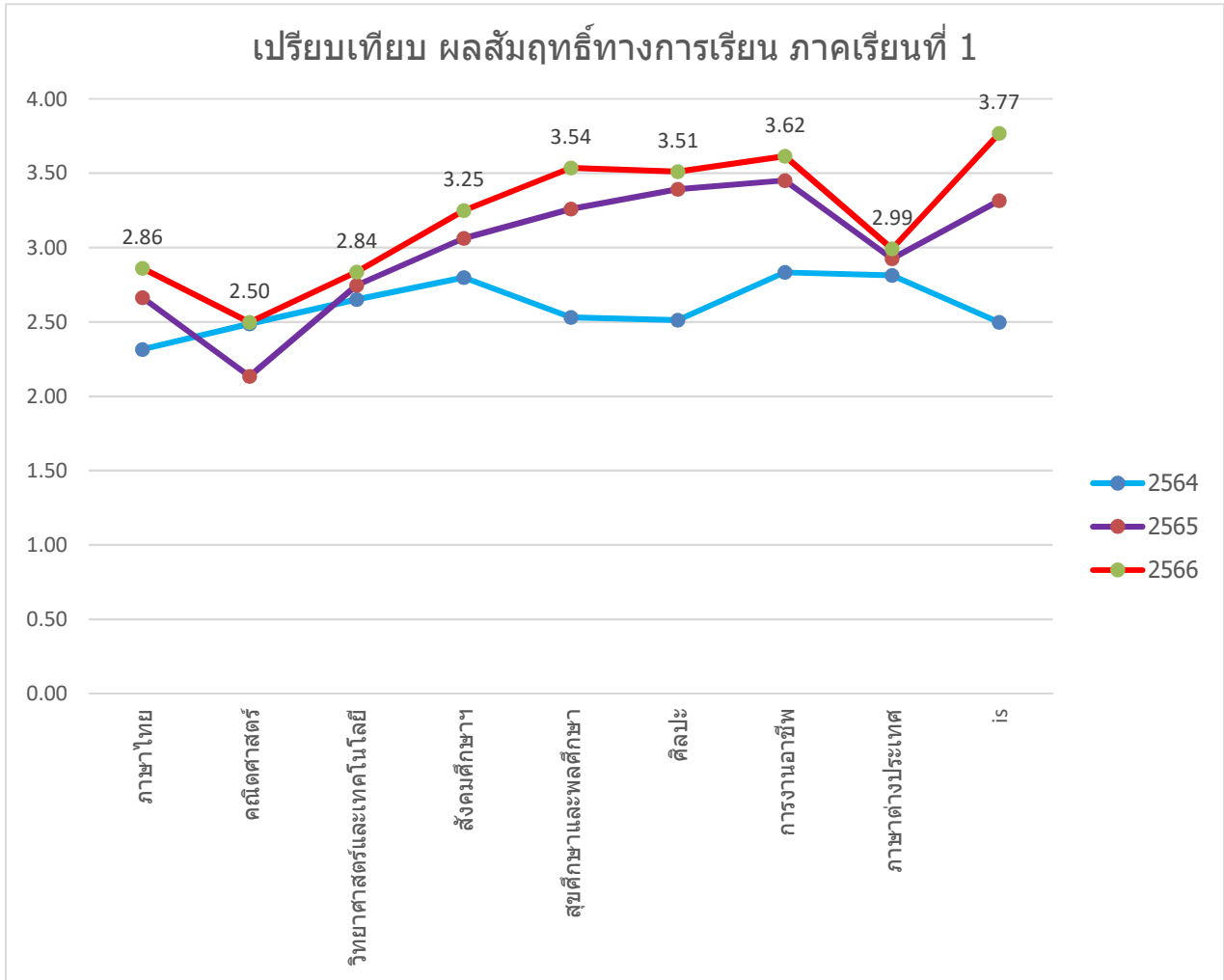
ผลสัมฤทธิ์ทางการเรียน

ภาคเรียนที่ 1 ปีการศึกษา 2566

กลุ่มสาระการเรียนรู้	ร้อยละผลการเรียน 3.0 ขึ้นไป	ค่าเฉลี่ย	ส่วนเบี่ยงเบนมาตรฐาน
ภาษาไทย	59	2.86	1.00
คณิตศาสตร์	42	2.50	1.06
วิทยาศาสตร์และเทคโนโลยี	57	2.84	1.07
สังคมศึกษาฯ	74	3.25	0.89
สุขศึกษาและพลศึกษา	85	3.54	0.84
ศิลปะ	85	3.51	0.80
การงานอาชีพ	90	3.62	0.62
ภาษาต่างประเทศ	64	2.99	1.00
is	97	3.77	0.46
เฉลี่ยรวมทุกกลุ่มสาระ	68	3.12	1.00

เปรียบเทียบ ผลสัมฤทธิ์ทางการเรียน ภาคเรียนที่ 1 ปีการศึกษา 2564 - 2566

กลุ่มสาระการเรียนรู้	ค่าเฉลี่ย			sd		
	2564	2565	2566	2564	2565	2566
ภาษาไทย	2.32	2.66	2.86	1.39	1.09	1.00
คณิตศาสตร์	2.49	2.13	2.50	1.37	1.03	1.06
วิทยาศาสตร์และเทคโนโลยี	2.65	2.75	2.84	1.46	1.06	1.07
สังคมศึกษาฯ	2.80	3.06	3.25	1.47	0.95	0.89
สุขศึกษาและพลศึกษา	2.53	3.26	3.54	1.62	1.09	0.84
ศิลปะ	2.51	3.39	3.51	1.64	1.01	0.80
การงานอาชีพ	2.83	3.45	3.62	1.46	0.83	0.62
ภาษาต่างประเทศ	2.81	2.92	2.99	1.46	1.12	1.00
is	2.50	3.32	3.77	1.52	0.93	0.46
เฉลี่ยรวมทุกกลุ่มสาระ	2.67	2.98	3.12	1.49	1.09	1.00



ผลสัมฤทธิ์ทางการเรียน รายวิชาต่าง ๆ ทุกกลุ่มสาระการเรียนรู้ ภาคเรียนที่ 1 ปีการศึกษา 2566

กลุ่มสาระ	นักเรียนลงทะเบียน	มส	ร	0	1	1.5	2	2.5	3	3.5	4	ค่าเฉลี่ย	ส่วนเบี่ยงเบนมาตรฐาน
ภาษาไทย	3121	1	7	102	136	177	270	572	596	511	741	2.86	1.00
คณิตศาสตร์	4419	1	5	203	268	567	845	675	604	516	728	2.50	1.06
วิทยาศาสตร์และเทคโนโลยี	7180	13	14	248	325	608	889	972	1025	1019	2059	2.84	1.07
สังคมศึกษาฯ	9287	7	36	103	192	345	710	1050	1281	1459	4090	3.25	0.89
สุขศึกษาและพลศึกษา	4811	6	13	73	52	180	149	226	339	649	3124	3.54	0.84
ศิลปะ	4760	7	32	55	97	80	149	266	515	682	2872	3.51	0.8
การงานอาชีพฯ	2557	0	3	6	13	22	86	115	284	420	1602	3.62	0.62
ภาษาต่างประเทศ	9475	2	10	148	521	559	1001	1193	1374	1431	3212	2.99	1
is	898	0	0	3	7	12	67	93	165	161	390	3.77	0.46
รวม	46508	37	120	941	1611	2550	4166	5162	6183	6848	18818	3.12	1.00
ร้อยละ	100	0.08	0.26	2.02	3.46	5.48	8.96	11.10	13.29	14.72	40.46		

ผลการเรียน 3.0 ขึ้นไป คิดเป็นร้อยละ 68

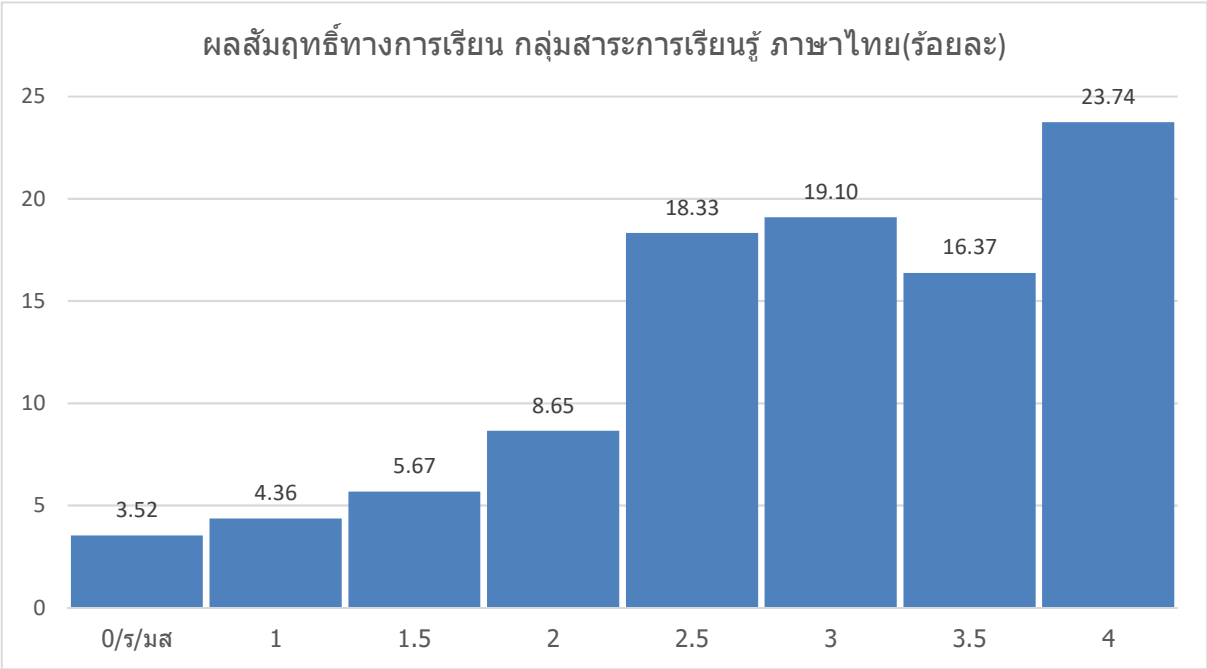
เกณฑ์การประเมิน ของสถานศึกษา

ร้อยละ	50 ขึ้นไป	หมายถึง	ผ่าน
ร้อยละ	50 - 64	หมายถึง	พอใช้
ร้อยละ	65 - 74	หมายถึง	ดี
ร้อยละ	75 ขึ้นไป	หมายถึง	ดีเยี่ยม

ผลสัมฤทธิ์ทางการเรียน รายวิชาต่าง ๆ กลุ่มสาระการเรียนรู้ ภาษาไทยภาคเรียนที่ 1 ปีการศึกษา 2566

รหัสวิชา		หน่วยกิต	นักเรียนลงทะเบียน	มส	ร	0	1	1.5	2	2.5	3	3.5	4	ค่าเฉลี่ย	SD	ชั้น-ปี-ภาค
ท21101	ภาษาไทย	1.5	510	0	0	2	11	15	31	76	104	86	185	3.21	0.80	1-2566-1
ท21206	พัฒนาทักษะภาษาใ	1	27	0	0	0	0	0	0	3	13	8	3	3.20	0.41	1-2566-1
ท22101	ภาษาไทย	1.5	537	1	3	32	19	38	62	93	111	93	84	2.66	1.05	2-2566-1
ท22204	เสริมทักษะภาษาไท	1	40	0	0	0	0	3	8	13	9	5	2	2.64	0.63	2-2566-1
ท20208	ภาษาไทยสร้างสรรค์	1	42	0	0	0	1	1	4	5	12	5	13	3.06	0.78	3-2566-1
ท23101	ภาษาไทย	1.5	539	0	0	18	13	25	26	144	71	86	153	2.95	0.97	3-2566-1
ท31101	ภาษาไทย	1	394	0	1	10	16	25	55	47	62	75	101	2.88	1.00	4-2566-1
ท31208	ภาษาไทยเชิงสร้างส	1	39	0	0	0	1	0	5	6	3	3	21	3.32	0.85	4-2566-1
ท31210	การเขียนในชีวิตประ	1	39	0	0	4	1	1	2	3	7	6	15	2.97	1.26	4-2566-1
ท32101	ภาษาไทย	1	395	0	0	15	27	19	13	86	121	84	30	2.72	0.93	5-2566-1
ท32203	ภาษาไทยเพื่ออาชีพ	1	40	0	0	0	0	0	0	1	2	3	34	3.88	0.33	5-2566-1
ท32205	หลักภาษาเพื่อการสื่อสาร	1	40	0	0	0	0	0	0	0	6	5	29	3.79	0.37	5-2566-1
ท33101	ภาษาไทย	1	389	0	3	18	45	46	61	93	67	35	20	2.24	0.95	6-2566-1
ท33204	วรรณกรรมท้องถิ่น	1	45	0	0	0	0	0	1	2	2	10	30	3.73	0.47	6-2566-1
ท33206	ภาษา กับความคิดและการสื่อสาร	45	45	0	0	3	2	4	2	0	6	7	21	3.08	1.23	6-2566-1
รวม			3121	1	7	102	136	177	270	572	596	511	741	2.86	1.00	
ร้อยละ			100	0.03	0.22	3.27	4.36	5.67	8.65	18.3	19.1	16.4	23.7			

ผลการเรียน 2.5 ขึ้นไป คิดเป็นร้อยละ 77.54 (ค่าเป้าหมาย ร้อยละ 81)

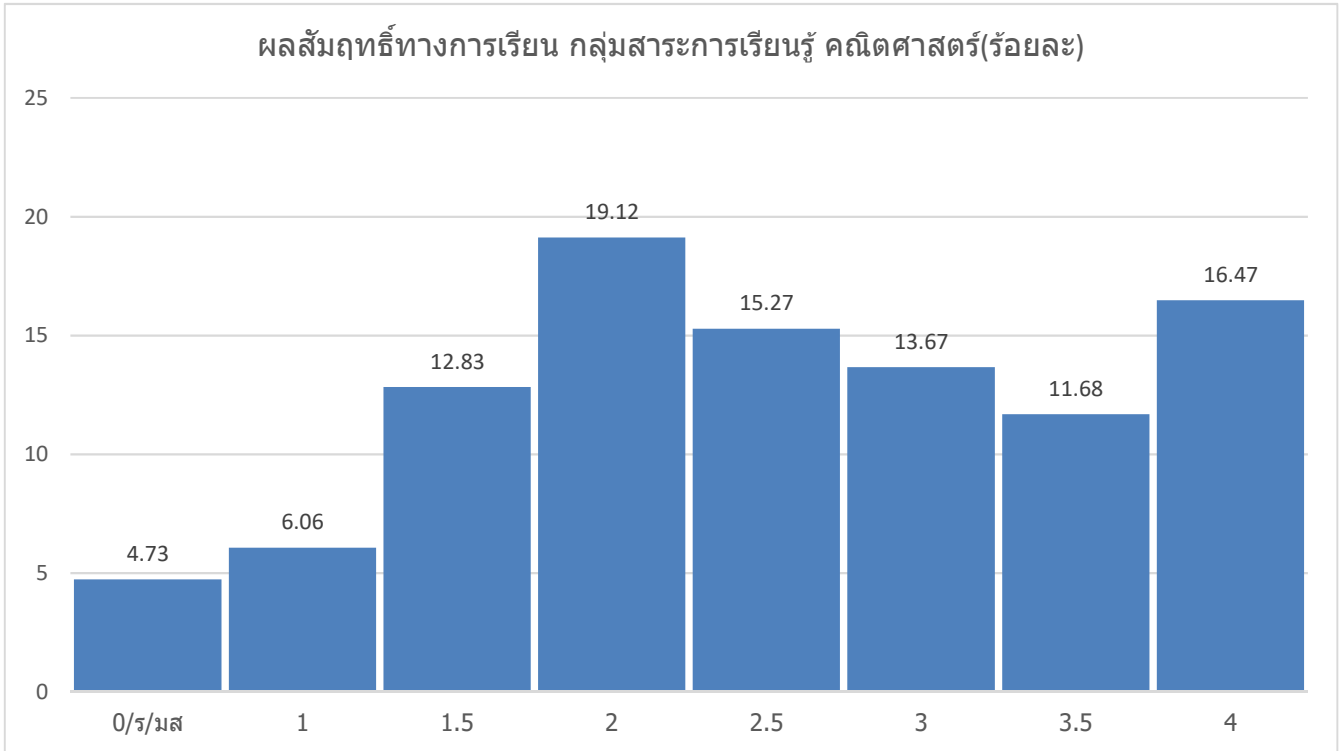


ผลสัมฤทธิ์ทางการเรียน รายวิชาต่าง ๆ กลุ่มสาระการเรียนรู้ คณิตศาสตร์ ภาคเรียนที่ 1 ปีการศึกษา 2566

รหัสวิชา		หน่วยกิต	นักเรียนลงทะเบียน	มส	ร	0	1	1.5	2	2.5	3	3.5	4	ค่าเฉลี่ย	SD	ชั้น-ปี-ภาค
ค21101	คณิตศาสตร์พื้นฐาน	1.5	510	0	0	30	56	78	105	85	57	47	52	2.23	1.05	1-2566-1
ค21201	คณิตศาสตร์เพิ่มเติม	1	510	0	0	0	9	19	61	76	123	140	82	3.01	0.74	1-2566-1
ค21203	คณิตศาสตร์เพิ่มพูนประสบการณ์	0.5	20	0	0	0	2	4	10	13	26	33	32	3.18	0.74	1-2566-1
ค21213	คณิตศาสตร์เลือกเพิ่มเติม	27	0	0	1	1	0	6	2	1	5	11		3.06	1.08	1-2566-1
ค22101	คณิตศาสตร์พื้นฐาน	1.5	538	0	0	51	47	127	82	47	35	49	97	2.20	1.22	2-2566-1
ค22201	คณิตศาสตร์เพิ่มเติม	1	202	0	0	7	14	19	39	50	30	21	21	2.44	0.94	2-2566-1
ค22203	คณิตศาสตร์เพิ่มเติมพหุวิทยาการ	0.5	73	0	0	0	0	0	0	0	0	0	73	4.00	0.00	2-2566-1
ค23101	คณิตศาสตร์พื้นฐาน	1.5	539	0	0	61	8	94	142	100	64	29	41	2.12	1.04	3-2566-1
ค23201	คณิตศาสตร์เพิ่มเติม	1	209	0	0	6	0	40	78	20	27	21	17	2.34	0.87	3-2566-1
ค23203	คณิตศาสตร์เพิ่มเติมพหุวิทยาการ	0.5	44	0	0	0	0	0	0	0	0	0	44	4.00	0.00	3-2566-1
ค31101	คณิตศาสตร์พื้นฐาน	1	394	0	1	18	35	53	103	53	52	33	44	2.29	1.01	4-2566-1
ค31201	คณิตศาสตร์เพิ่มเติม	2	158	0	0	0	22	27	23	22	21	17	25	2.44	1.01	4-2566-1
ค32101	คณิตศาสตร์พื้นฐาน	1	395	0	0	9	23	26	109	107	55	26	40	2.44	0.86	5-2566-1
ค32201	คณิตศาสตร์เพิ่มเติม	2	153	0	0	13	16	19	13	15	21	22	34	2.51	1.26	5-2566-1
ค33101	คณิตศาสตร์พื้นฐาน	1	389	0	4	3	28	37	51	55	63	57	91	2.76	0.99	6-2566-1
ค33201	คณิตศาสตร์เพิ่มเติม	2	158	1	0	4	7	24	23	30	29	16	24	2.55	0.97	6-2566-1
รวม			4419	1	5	203	268	567	845	675	604	516	728	2.50	1.06	
ร้อยละ			100	0.02	0.11	4.59	6.06	12.8	19.1	15.3	13.7	11.7	16.47			

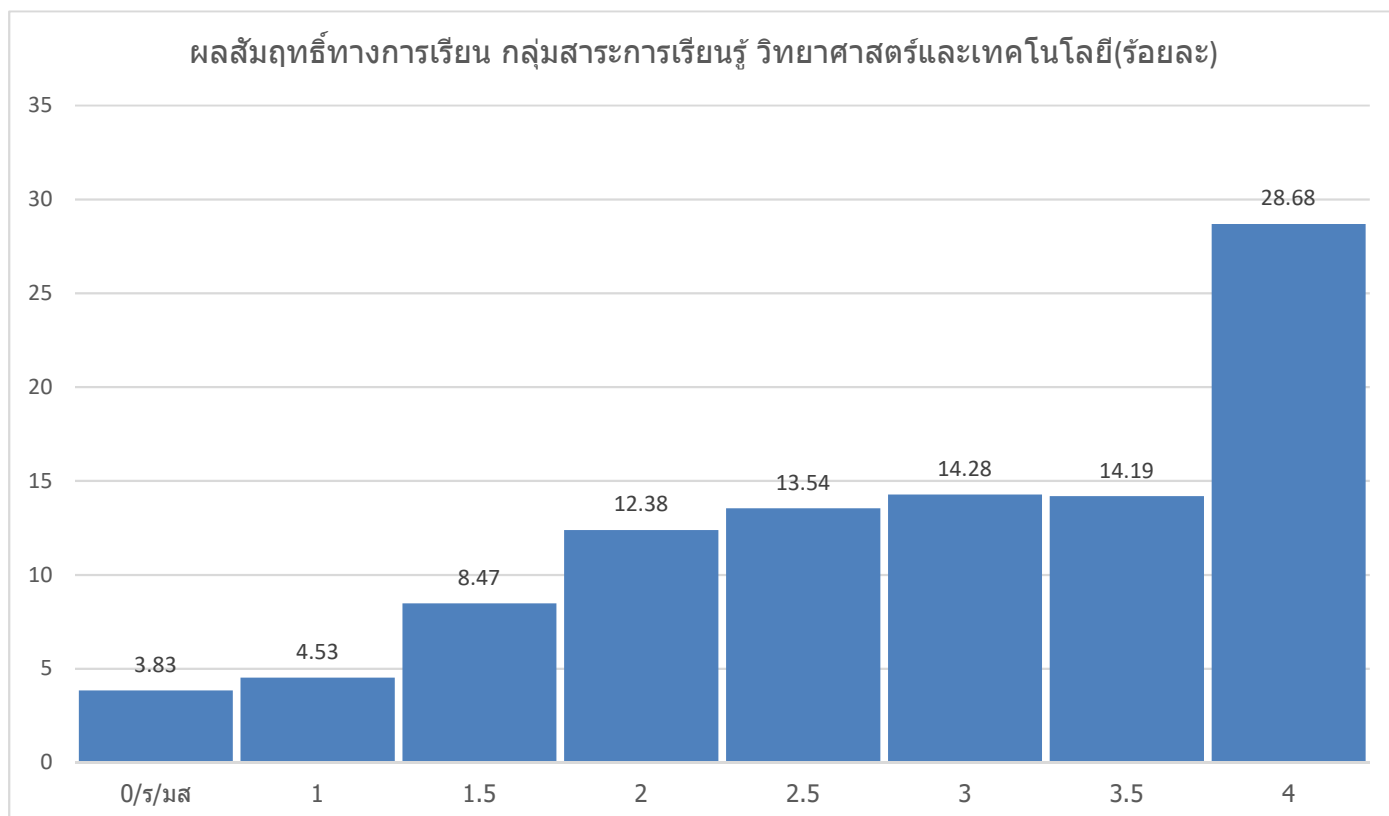
ผลการเรียน 1.5 ขึ้นไป คิดเป็นร้อยละ 89.05

(ค่าเป้าหมาย ร้อยละ 81)



ผลสัมฤทธิ์ทางการเรียน รายวิชาต่าง ๆ กลุ่มสาระการเรียนรู้ วิทยาศาสตร์และเทคโนโลยี ภาคเรียนที่ 1 ปีการศึกษา 2566

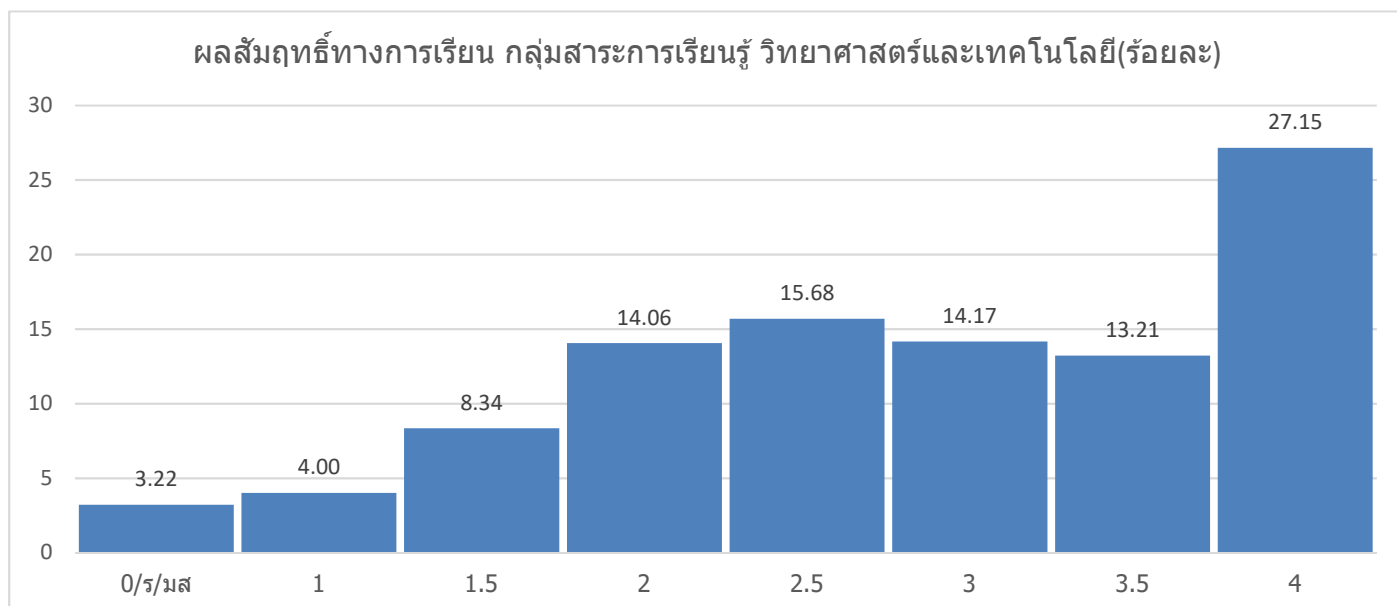
รหัสวิชา		หน่วยกิต	นักเรียนลงทะเบียน	มส	ร	0	1	1.5	2	2.5	3	3.5	4	ค่าเฉลี่ย	SD	ชั้น-ปี-ภาค
ว20248	Internet Of thing	1	32	0	0	0	0	0	4	1	5	3	19	3.50	0.71	1-2566-1
ว21101	วิทยาศาสตร์ 1	1.5	510	0	0	3	59	125	126	72	55	28	42	2.18	0.88	1-2566-1
ว21104	เทคโนโลยีสารสนเทศ	1	510	0	0	74	41	45	46	54	75	116	59	2.36	1.30	1-2566-1
ว21201	खेलนชิงวิทยาศาสตร์	1	152	0	0	0	3	4	20	19	33	30	43	3.11	0.79	1-2566-1
ว20201	ทฤษฎีความรู้ธรรมชาติ	1	159	0	0	0	0	0	3	6	10	10	129	3.79	0.45	2-2566-1
ว20245	การออกแบบผลิตภัณฑ์	1	30	0	0	1	1	1	3	6	5	5	8	2.93	0.98	2-2566-1
ว22101	วิทยาศาสตร์ 3	1.5	537	0	1	74	32	61	82	93	59	59	73	2.23	1.24	2-2566-1
ว22104	เทคโนโลยีสารสนเทศ	1	537	1	3	2	21	105	90	92	104	78	41	2.49	0.85	2-2566-1
ว20253	การสร้างเว็บเพจด้วย	1	34	0	0	0	0	0	1	3	2	15	13	3.53	0.51	3-2566-1
ว23101	วิทยาศาสตร์ 5	1.5	539	1	0	32	26	47	105	95	83	73	75	2.50	1.05	3-2566-1
ว23104	เทคโนโลยีสารสนเทศ	1	539	0	4	38	55	47	64	40	83	55	153	2.61	1.25	3-2566-1
ว23201	เชื่อกเพลงเพื่อการคมนาคม	1	165	0	0	0	0	0	2	4	31	71	57	3.54	0.43	3-2566-1
ว30101	วิทยาศาสตร์ชีวภาพ	1.5	236	0	0	2	6	8	24	56	47	43	49	2.94	0.82	4-2566-1
ว30201	สิ่งแวดล้อมศึกษา	1	16	0	0	0	0	0	0	0	0	13	3	3.59	0.20	4-2566-1
ว30216	ปฏิบัติการฟิสิกส์	1	40	0	0	0	0	0	0	0	0	9	31	3.89	0.21	4-2566-1
ว30297	ระบบคอมพิวเตอร์	1	30	0	0	0	0	1	2	5	4	5	13	3.32	0.75	4-2566-1
ว31104	วิทยาการคำนวณ	1	394	2	0	3	10	16	29	31	54	48	200	3.30	0.89	4-2566-1
ว31201	ฟิสิกส์ 1	1.5	118	0	0	0	0	21	34	21	13	14	15	2.54	0.82	4-2566-1
ว31221	เคมี 1	1.5	118	0	0	0	6	19	33	27	16	10	7	2.36	0.76	4-2566-1
ว31241	ชีววิทยา 1	1.5	118	0	0	5	5	12	14	43	28	8	3	2.39	0.82	4-2566-1
ว30102	วิทยาศาสตร์กายภาพ	1.5	237	0	0	0	0	1	15	47	46	34	94	3.30	0.68	5-2566-1
ว30237	ปฏิบัติการเคมี2	1	40	0	0	0	0	1	0	5	6	8	20	3.50	0.62	5-2566-1
ว30299	ออกแบบ 3D	1	35	0	0	0	0	0	0	0	2	6	27	3.86	0.28	5-2566-1
ว32105	การออกแบบและเทคโนโลยี	1	395	2	0	0	19	21	23	50	54	86	140	3.15	0.89	5-2566-1
ว32203	ฟิสิกส์ 3	1.5	111	0	0	1	14	18	22	22	14	10	10	2.32	0.92	5-2566-1
ว32223	เคมี 3	1.5	111	0	0	0	5	20	25	25	16	12	8	2.43	0.80	5-2566-1
ว32243	ชีววิทยา 3	1.5	111	0	0	0	7	12	23	29	12	13	15	2.57	0.86	5-2566-1
ว30103	วิทยาศาสตร์กายภาพ	1.5	389	4	0	6	1	4	20	49	60	46	199	3.36	0.81	6-2566-1
ว30217	ความถนัดทางวิศวกรรม	1	28	0	2	0	0	0	0	0	1	3	22	3.63	0.36	6-2566-1
ว30256	กายวิภาคศาสตร์และส	1	40	0	0	0	0	0	0	0	5	16	19	3.68	0.35	6-2566-1
ว30290	การพัฒนาแอปพลิเคชัน	1	120	0	0	0	1	0	0	0	0	5	114	3.95	0.29	6-2566-1
ว30295	การสร้างภาพเคลื่อนไหว	1	269	0	1	3	3	7	12	4	17	24	198	3.62	0.78	6-2566-1
ว33205	ฟิสิกส์ 5	1.5	120	0	2	0	2	4	12	33	42	14	11	2.78	0.64	6-2566-1
ว33225	เคมี 5	1.5	120	1	0	2	6	8	53	29	14	4	3	2.20	0.66	6-2566-1
ว33245	ชีววิทยา 5	1.5	120	0	1	2	1	0	1	11	28	41	35	3.32		
ว33265	โลก ดาราศาสตร์และอ	0.5	120	2	0	0	1	0	1	0	1	4	111	3.87		
รวม			7180	13	14	248	325	608	889	972	1025	1019	2059	2.84	1.07	
ร้อยละ			100	0	0.19	3.45	4.53	8.47	12.4	13.54	14.28	14.2	28.68			



ผลสัมฤทธิ์ทางการเรียน รายวิชาต่าง ๆ กลุ่มสาระการเรียนรู้ วิทยาศาสตร์และเทคโนโลยี ภาคเรียนที่ 1 ปีการศึกษา 2566

รหัสวิชา		หน่วยกิต	นักเรียนลงทะเบียน	ม	ร	0	1	1.5	2	2.5	3	3.5	4	ค่าเฉลี่ย	SD	ชั้น-ปี-ภาค
ว21101	วิทยาศาสตร์ 1	1.5	510	0	0	3	59	125	126	72	55	28	42	2.18	0.88	1-2566-1
ว21201	खेलแข่งขันวิทยาศาสตร์	1	152	0	0	0	3	4	20	19	33	30	43	3.11	0.79	1-2566-1
ว20201	ทฤษฎีความรู้ธรรมชาติและ	1	159	0	0	0	0	0	3	6	10	10	129	3.79	0.45	2-2566-1
ว22101	วิทยาศาสตร์ 3	1.5	537	0	1	74	32	61	82	93	59	59	73	2.23	1.24	2-2566-1
ว23101	วิทยาศาสตร์ 5	1.5	539	1	0	32	26	47	105	95	83	73	75	2.50	1.05	3-2566-1
ว23201	เชื้อเพลิงเพื่อการคมนาคม	1	165	0	0	0	0	0	2	4	31	71	57	3.54	0.43	3-2566-1
ว30101	วิทยาศาสตร์ชีวภาพ	1.5	236	0	0	2	6	8	24	56	47	43	49	2.94	0.82	4-2566-1
ว30201	สิ่งแวดล้อมศึกษา	1	16	0	0	0	0	0	0	0	0	13	3	3.59	0.20	4-2566-1
ว30216	ปฏิบัติการฟิสิกส์	1	40	0	0	0	0	0	0	0	0	9	31	3.89	0.21	4-2566-1
ว31201	ฟิสิกส์ 1	1.5	118	0	0	0	0	21	34	21	13	14	15	2.54	0.82	4-2566-1
ว31221	เคมี 1	1.5	118	0	0	0	6	19	33	27	16	10	7	2.36	0.76	4-2566-1
ว31241	ชีววิทยา 1	1.5	118	0	0	5	5	12	14	43	28	8	3	2.39	0.82	4-2566-1
ว30102	วิทยาศาสตร์กายภาพ(เค)	1.5	237	0	0	0	0	1	15	47	46	34	94	3.30	0.68	5-2566-1
ว30237	ปฏิบัติการเคมี2	1	40	0	0	0	0	1	0	5	6	8	20	3.50	0.62	5-2566-1
ว32203	ฟิสิกส์ 3	1.5	111	0	0	1	14	18	22	22	14	10	10	2.32	0.92	5-2566-1
ว32223	เคมี 3	1.5	111	0	0	0	5	20	25	25	16	12	8	2.43	0.80	5-2566-1
ว32243	ชีววิทยา 3	1.5	111	0	0	0	7	12	23	29	12	13	15	2.57	0.86	5-2566-1
ว30103	วิทยาศาสตร์กายภาพ(ฟิ	1.5	389	4	0	6	1	4	20	49	60	46	199	3.36	0.81	6-2566-1
ว30217	ความถนัดทางวิศวกรรมศ	1	28	0	2	0	0	0	0	0	1	3	22	3.63	0.36	6-2566-1
ว30256	กายวิภาคศาสตร์และสรีร	1	40	0	0	0	0	0	0	0	5	16	19	3.68	0.35	6-2566-1
ว30290	การพัฒนาแอปพลิเคชัน	1	120	0	0	0	1	0	0	0	0	5	114	3.95	0.29	6-2566-1
ว33205	ฟิสิกส์ 5	1.5	120	0	2	0	2	4	12	33	42	14	11	2.78	0.64	6-2566-1
ว33225	เคมี 5	1.5	120	1	0	2	6	8	53	29	14	4	3	2.20	0.66	6-2566-1
ว33245	ชีววิทยา 5	1.5	120	0	1	2	1	0	1	11	28	41	35	3.32		
ว33265	โลก ดาราศาสตร์และอวก	0.5	120	2	0	0	1	0	1	0	1	4	111	3.87		
รวม			4375	8	6	127	175	365	615	686	620	578	1188	2.82	1.03	
ร้อยละ			100	0	0.14	2.9	4	8.34	14.1	15.68	14.17	13.2	27.15			

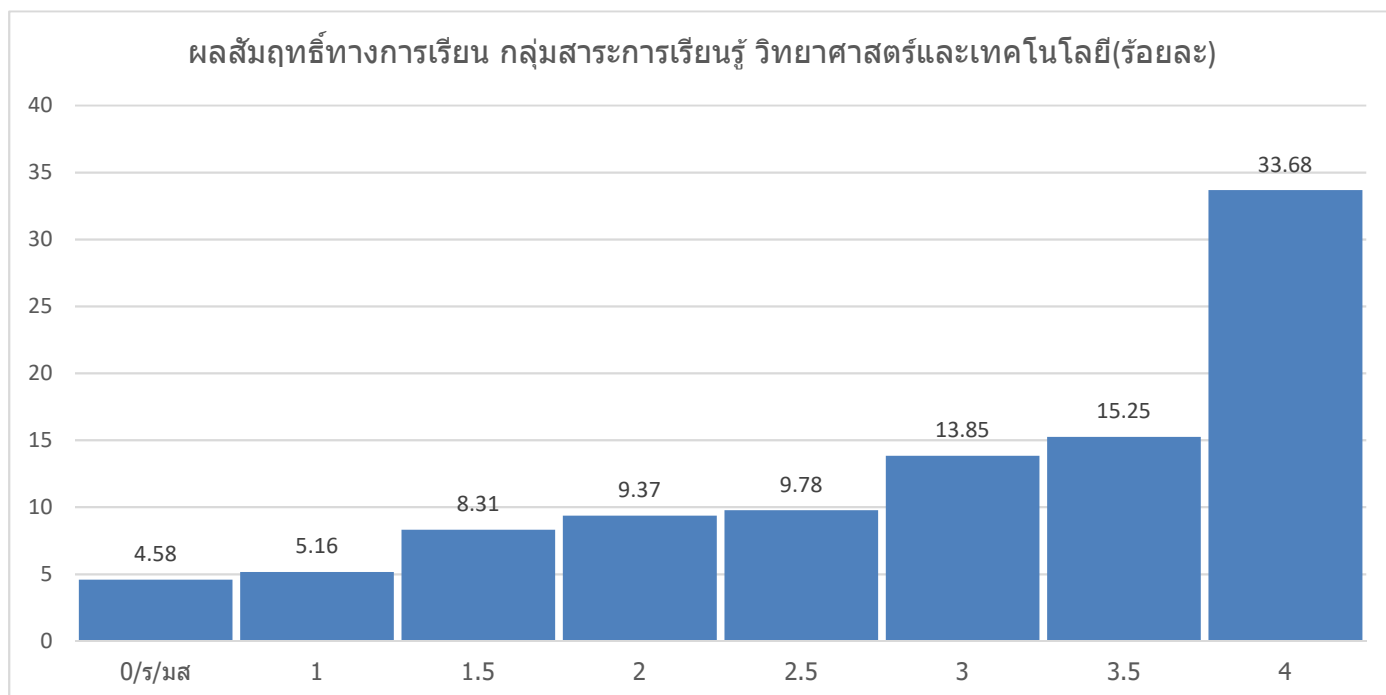
ผลการเรียน 1.5 ขึ้นไป คิดเป็นร้อยละ 92.62 (ค่าเป้าหมาย ร้อยละ 71)



ผลสัมฤทธิ์ทางการเรียน รายวิชาต่าง ๆ กลุ่มสาระการเรียนรู้ วิทยาศาสตร์และเทคโนโลยี ภาคเรียนที่ 1 ปีการศึกษา 2566

รหัสวิชา		หน่วยกิต	นักเรียนลงทะเบียน	มส	ร	0	1	1.5	2	2.5	3	3.5	4	ค่าเฉลี่ย	SD	ชั้น-ปี-ภาค
ว20248	Internet Of thing	1	32	0	0	0	0	0	4	1	5	3	19	3.50	0.71	1-2566-1
ว21104	เทคโนโลยีสารสนเทศ	1	510	0	0	74	41	45	46	54	75	116	59	2.36	1.30	1-2566-1
ว20245	การออกแบบผลิตภัณฑ์	1	30	0	0	1	1	1	3	6	5	5	8	2.93	0.98	2-2566-1
ว22104	เทคโนโลยีสารสนเทศ	1	537	1	3	2	21	105	90	92	104	78	41	2.49	0.85	2-2566-1
ว20253	การสร้างเว็บเพจด้วยภ	1	34	0	0	0	0	0	1	3	2	15	13	3.53	0.51	3-2566-1
ว23104	เทคโนโลยีสารสนเทศ	1	539	0	4	38	55	47	64	40	83	55	153	2.61	1.25	3-2566-1
ว30297	ระบบคอมพิวเตอร์	1	30	0	0	0	0	1	2	5	4	5	13	3.32	0.75	4-2566-1
ว31104	วิทยาการคำนวณ	1	394	2	0	3	10	16	29	31	54	48	200	3.30	0.89	4-2566-1
ว30299	ออกแบบ 3D	1	35	0	0	0	0	0	0	0	2	6	27	3.86	0.28	5-2566-1
ว32105	การออกแบบและเทคโนโลยี	1	395	2	0	0	19	21	23	50	54	86	140	3.15	0.89	5-2566-1
ว30290	การพัฒนาแอปพลิเคชัน	1	120	0	0	0	1	0	0	0	0	5	114	3.95	0.29	6-2566-1
ว30295	การสร้างภาพเคลื่อนไหว	1	269	0	1	3	3	7	12	4	17	24	198	3.62	0.78	6-2566-1
รวม			2925	5	8	121	151	243	274	286	405	446	985	2.91	1.12	
ร้อยละ			100	0	0.27	4.14	5.16	8.31	9.37	9.778	13.85	15.2	33.68			

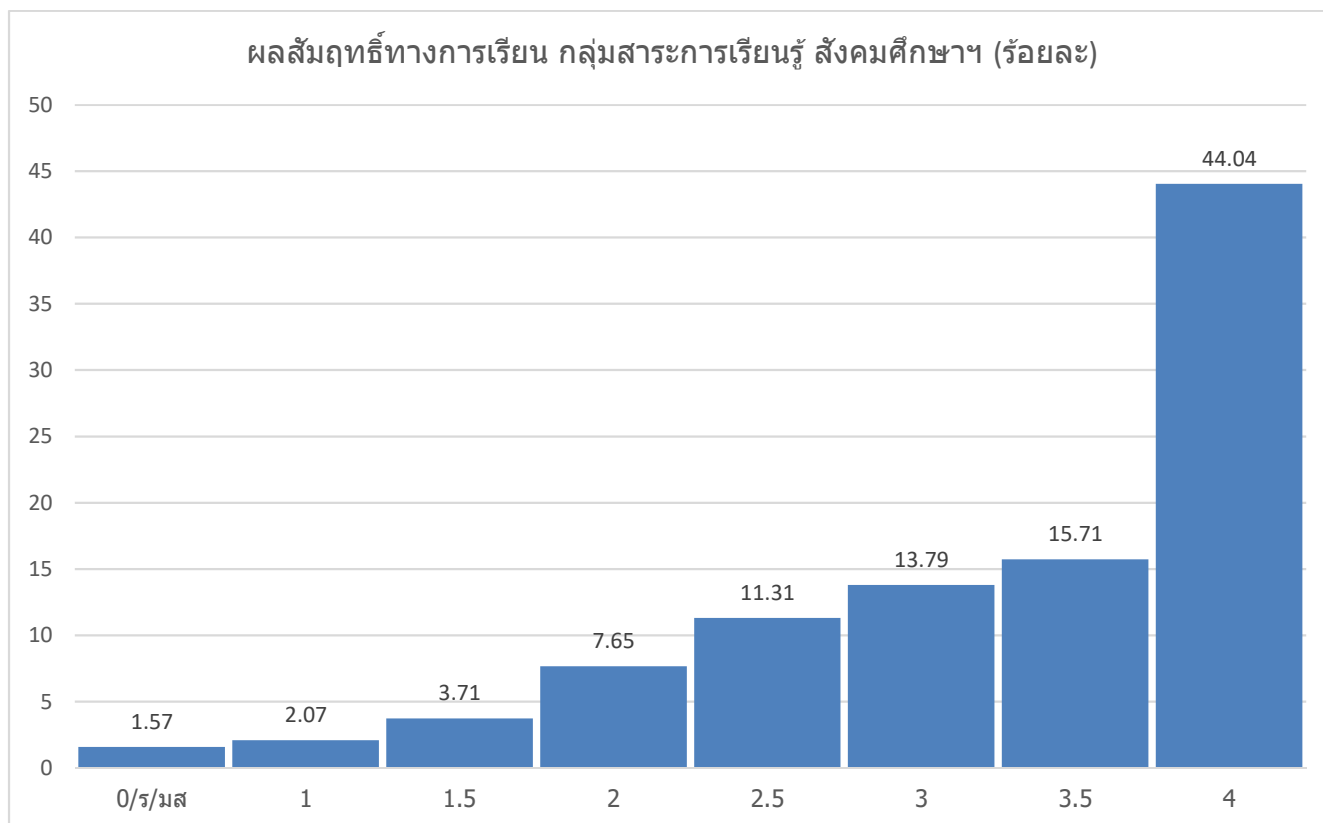
ผลการเรียน 2.0 ขึ้นไป คิดเป็นร้อยละ 81.91 (ค่าเป้าหมาย ร้อยละ 81)



ผลสัมฤทธิ์ทางการเรียน รายวิชาต่าง ๆ กลุ่มสาระการเรียนรู้ สังคมศึกษาฯ ภาคเรียนที่ 1 ปีการศึกษา 2566

รหัสวิชา	หน่วยกิต	นักเรียนลงทะเบียน	มส	ร	0	1	1.5	2	2.5	3	3.5	4	ค่าเฉลี่ย	SD	ชั้น-ปี-ภาค	
ส21101	สังคมศึกษา 1	1.5	510	0	0	3	6	15	34	83	102	113	154	3.18	0.77	1-2566-1
ส21103	ประวัติศาสตร์ 1	0.5	510	0	0	2	2	6	13	48	99	132	208	3.43	0.65	1-2566-1
ส21231	หน้าที่พลเมือง	0.5	510	0	0	0	1	0	6	15	80	151	257	3.62	0.47	1-2566-1
ส21271	กฎหมายนารู้ 1	1	27	0	0	0	0	0	0	0	2	7	18	3.80	0.31	1-2566-1
ส22101	สังคมศึกษา 3	1.5	537	0	1	2	1	25	102	186	108	57	54	2.69	0.68	2-2566-1
ส22103	ประวัติศาสตร์3	0.5	537	0	3	11	37	50	113	143	109	44	26	2.38	0.82	2-2566-1
ส22233	หน้าที่พลเมือง	0.5	537	0	0	11	7	7	10	5	11	51	434	3.72	0.77	2-2566-1
ส22273	กฎหมายนารู้ 3	1	43	0	0	2	2	1	2	9	6	9	12	2.97	1.04	2-2566-1
ส23101	สังคมศึกษา 5	1.5	539	1	0	13	37	67	109	94	54	67	96	2.54	1.01	3-2566-1
ส23103	ประวัติศาสตร์ 5	0.5	539	2	0	5	19	51	76	100	73	74	137	2.83	0.95	3-2566-1
ส23235	หน้าที่พลเมือง	0.5	539	0	0	2	7	20	56	57	68	39	289	3.32	0.87	3-2566-1
ส23262	อาเซียนศึกษา	0.5	539	1	0	14	19	28	40	64	102	123	146	3.01	0.96	3-2566-1
ส23271	กฎหมายนารู้ 5	1	42	0	0	1	0	3	9	10	4	8	7	2.75	0.89	3-2566-1
ส30231	หน้าที่พลเมือง 1	0.5	394	1	0	1	0	1	1	7	6	12	363	3.89	0.35	4-2566-1
ส30261	ท้องถิ่นของเรา 1	1	197	0	0	2	13	12	27	25	33	30	54	2.88	0.98	4-2566-1
ส30264	การป้องกันทุจริต 1	0.5	39	0	0	0	0	0	0	4	10	13	12	3.42	0.49	4-2566-1
ส30271	รัฐศาสตร์เบื้องต้น	1	39	0	0	0	0	0	3	6	8	3	19	3.37	0.70	4-2566-1
ส31101	สังคมศึกษา 1	1	394	1	0	1	7	9	18	21	44	75	216	3.47	0.75	4-2566-1
ส30233	หน้าที่พลเมือง 3	0.5	395	0	0	11	4	4	6	16	27	26	301	3.64	0.84	5-2566-1
ส30266	การป้องกันทุจริต 2	0.5	40	0	0	0	0	0	0	0	1	0	39	3.98	0.16	5-2566-1
ส30273	ศาสนาเปรียบเทียบ	1	40	0	0	0	0	0	2	1	1	5	31	3.78	0.51	5-2566-1
ส30281	ประชากรและสิ่งแวดล้อม	1	208	0	0	1	3	4	14	25	63	45	53	3.16	0.72	5-2566-1
ส32101	สังคมศึกษา 3	1	395	1	0	1	13	25	40	50	51	71	143	3.11	0.91	5-2566-1
ส32103	ประวัติศาสตร์	0.5	395	0	0	4	0	3	2	22	40	42	282	3.69	0.62	5-2566-1
ส30222	กฎหมาย1	1	205	0	0	2	5	9	11	20	24	48	86	3.29	0.87	6-2566-1
ส30268	การป้องกันทุจริต 3	0.5	45	0	0	0	0	1	0	2	13	14	15	3.43	0.53	6-2566-1
ส30275	เศรษฐศาสตร์การเมือง	1	45	0	0	0	0	0	2	3	10	8	22	3.50	0.59	6-2566-1
ส30285	ภูมิศาสตร์การท่องเที่ยว	0.5	269	0	24	0	0	0	0	6	59	66	114	3.27	0.54	6-2566-1
ส33101	สังคมศึกษา 5	1	389	0	5	7	6	0	6	22	62	110	171	3.41	0.75	6-2566-1
ส33103	ประวัติศาสตร์	0.5	389	0	3	7	3	4	8	6	11	16	331	3.74	0.73	6-2566-1
รวม			9287	7	36	103	192	345	710	1050	1281	1459	4090	3.25	0.89	
ร้อยละ			100	0	0.39	1.11	2.07	3.71	7.65	11.3	13.8	15.7	44			

ผลการเรียน 2.5 ขึ้นไป คิดเป็นร้อยละ 84.85 (ค่าเป้าหมาย ร้อยละ 71)

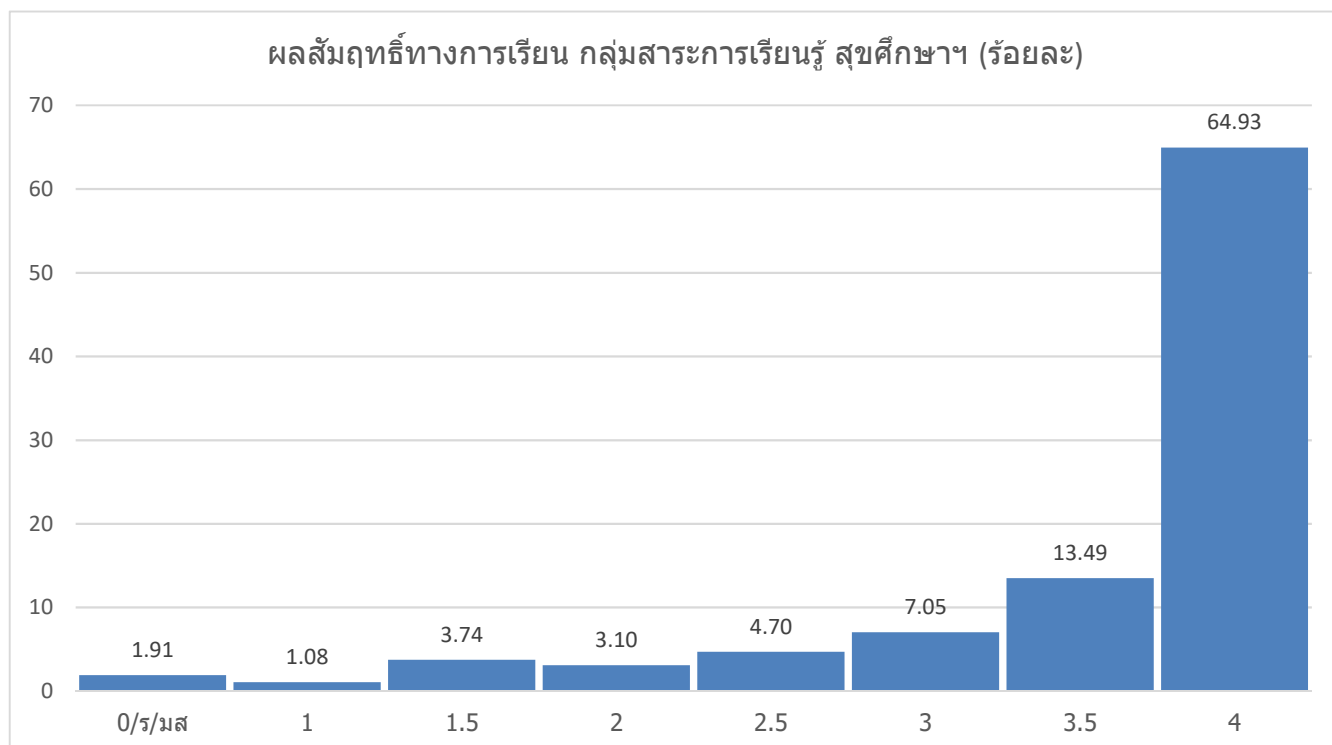


ผลสัมฤทธิ์ทางการเรียน รายวิชาต่าง ๆ กลุ่มสาระการเรียนรู้ สุขศึกษาฯ ภาคเรียนที่ 1 ปีการศึกษา 2566

รหัสวิชา	หน่วยกิต	นักเรียนลงทะเบียน	ม	ร	0	1	1.5	2	2.5	3	3.5	4	ค่าเฉลี่ย	SD	ชั้น-ปี-ภาค	
พ20215	ฟุตบอล 1	1	28	0	0	0	0	0	0	5	4	19	3.75	0.39	1-2566-1	
พ21101	สุขศึกษา	0.5	510	0	0	0	2	0	8	5	6	13	476	3.92	0.36	1-2566-1
พ21103	พลศึกษา	0.5	510	0	0	0	13	14	18	17	40	56	352	3.60	0.75	1-2566-1
พ20213	เชกปีกตะกร้อ 1	1	22	0	0	1	0	0	0	4	0	4	13	3.45	0.94	2-2566-1
พ22101	สุขศึกษา	0.5	537	0	6	27	12	13	21	32	56	81	289	3.28	1.07	2-2566-1
พ22103	พลศึกษา	0.5	537	0	0	3	0	0	5	5	35	126	363	3.76	0.46	2-2566-1
พ20209	กรีฑา 1	1	19	0	0	0	0	0	0	0	0	1	18	3.97	0.11	3-2566-1
พ23101	สุขศึกษา	0.5	539	0	3	26	4	8	7	18	24	72	377	3.54	0.97	3-2566-1
พ23103	พลศึกษา	0.5	539	0	0	1	0	127	47	85	37	52	190	2.88	1.02	3-2566-1
พ31101	สุขศึกษาและพลศึกษา	0.5	394	1	2	8	13	9	14	29	71	78	169	3.27	0.90	4-2566-1
พ31221	พลศึกษาและกีฬาเบื้องต้น	1	39	0	0	1	0	1	6	6	13	3	9	2.92	0.85	4-2566-1
พ31222	กิจกรรมเคลื่อนไหวพื้นฐาน	1	39	0	0	1	0	0	0	0	2	3	33	3.81	0.67	4-2566-1
พ31223	กิจกรรมเคลื่อนไหวแบบใช้อุปกรณ์	1	39	1	0	0	0	0	0	1	1	11	25	3.69	0.35	4-2566-1
พ31224	กิจกรรมกีฬาที่ใช้อุปกรณ์	1	39	1	0	0	0	0	1	0	4	6	27	3.67	0.45	4-2566-1
พ32101	สุขศึกษาและพลศึกษา	0.5	395	0	1	2	1	1	7	2	8	30	343	3.85	0.47	5-2566-1
พ32221	วิทยาศาสตร์กับกีฬา	1	36	0	0	0	0	0	0	1	0	5	30	3.89	0.29	5-2566-1
พ32222	กิจกรรมเคลื่อนไหวพื้นฐาน	1	36	0	0	0	0	0	0	0	0	1	35	3.99	0.08	5-2566-1
พ32223	กิจกรรมเคลื่อนไหวใช้อุปกรณ์	1	36	0	0	0	0	0	0	0	0	2	34	3.97	0.11	5-2566-1
พ32224	การละเล่นพื้นเมือง กีฬาไทย	1	36	1	0	0	0	0	0	0	1	2	32	3.83	0.23	5-2566-1
พ33101	สุขศึกษาและพลศึกษา	0.5	389	2	1	3	7	7	15	21	34	92	207	3.48	0.76	6-2566-1
พ33221	การทดสอบ-เสริมสร้างสมรรถภาพ	1	23	0	0	0	0	0	0	0	0	0	23	4.00	0.00	6-2566-1
พ33223	กิจกรรมการเคลื่อนไหวแบบใช้อุปกรณ์	1	23	0	0	0	0	0	0	0	2	7	14	3.76	0.33	6-2566-1
พ33224	กิจกรรมกีฬาที่ใช้อุปกรณ์	1	23	0	0	0	0	0	0	0	0	0	23	4.00	0.00	6-2566-1
พ33233	การจัดการแข่งขันกีฬา	1	23	0	0	0	0	0	0	0	0	0	23	4.00	0.00	6-2566-1
รวม			4811	6	13	73	52	180	149	226	339	649	3124	3.54	0.84	
ร้อยละ			100	0	0	1.52	1.08	3.74	3.1	4.7	7.05	13.5	64.9			

ผลการเรียน 3.0 ขึ้นไป คิดเป็นร้อยละ 85.47

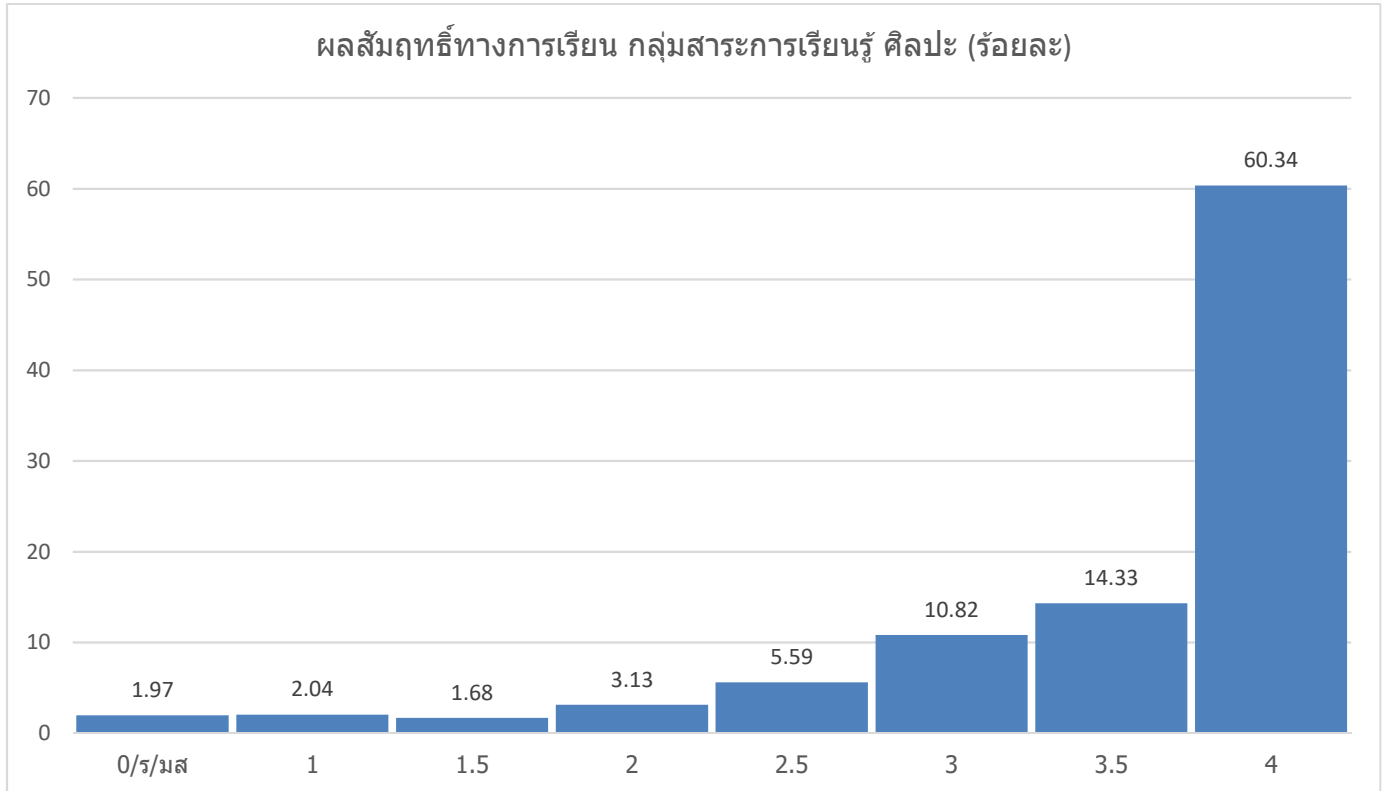
(ค่าเป้าหมาย ร้อยละ 91)



ผลสัมฤทธิ์ทางการเรียน รายวิชาต่าง ๆ กลุ่มสาระการเรียนรู้ ศิลปะ ภาคเรียนที่ 1 ปีการศึกษา 2566

รหัสวิชา		หน่วยกิต	นักเรียนลงทะเบียน	มส	ร	0	1	1.5	2	2.5	3	3.5	4	ค่าเฉลี่ย	SD	ชั้น-ปี-ภาค
ศ21101	ศิลปะ 1	0.5	510	0	1	0	39	10	16	12	11	17	404	3.58	0.92	1-2566-1
ศ21103	ดนตรี-นาฏศิลป์ 1	0.5	510	0	0	12	16	22	43	70	87	94	166	3.07	0.96	1-2566-1
ศ21203	จิตรกรรม 1	1	26	0	0	0	0	0	0	0	0	1	25	3.98	0.10	1-2566-1
ศ21205	ดนตรีไทย 1	1	21	0	0	0	0	0	0	0	1	1	19	3.93	0.23	1-2566-1
ศ21209	นาฏศิลป์ 1	1	22	0	0	1	0	0	0	0	1	9	11	3.57	0.83	1-2566-1
ศ21214	ดนตรีสากล	1	29	0	0	0	0	0	0	0	0	0	29	4.00	0.00	1-2566-1
ศ22101	ศิลปะ 3	0.5	537	0	2	0	0	0	3	15	85	142	288	3.63	0.44	2-2566-1
ศ22103	ดนตรี-นาฏศิลป์ 3	0.5	537	2	8	0	0	1	9	27	64	105	318	3.57	0.51	2-2566-1
ศ22203	ภาพดอกไม้ 1	1	23	0	0	0	0	0	0	0	2	3	18	3.85	0.31	2-2566-1
ศ22207	ออกแบบ1	1	21	0	8	0	0	0	0	0	3	2	8	2.29	1.46	2-2566-1
ศ22209	ดนตรีไทย 3	1	23	0	0	0	0	0	0	0	0	0	23	4.00	0.00	2-2566-1
ศ22213	นาฏศิลป์พื้นเมือง1	1	16	0	0	0	0	0	0	0	0	0	16	4.00	0.00	2-2566-1
ศ23101	ศิลปะ 5	0.5	539	3	1	35	28	9	6	31	25	32	369	3.33	1.20	3-2566-1
ศ23103	ดนตรี-นาฏศิลป์ 5	0.5	539	2	0	7	10	30	53	89	100	67	181	3.05	0.91	3-2566-1
ศ23203	ภาพประกอบ 1	1	21	0	0	0	0	0	3	1	1	2	14	3.55	0.74	3-2566-1
ศ23207	ดนตรีไทย 5	1	22	0	0	0	0	0	0	0	0	4	18	3.91	0.19	3-2566-1
ศ23213	ทฤษฎีสี1	1	15	0	0	0	0	1	1	0	4	1	8	3.40	0.78	3-2566-1
ศ31101	ศิลปะ 1	0.5	394	0	7	0	2	5	14	8	41	55	262	3.61	0.60	4-2566-1
ศ31201	องค์ประกอบศิลป์ 1	1	14	0	0	0	0	0	0	0	0	1	13	3.96	0.13	4-2566-1
ศ31209	การวาดเส้นเบื้องต้น 1	1	23	0	0	0	0	0	0	2	1	4	16	3.74	0.46	4-2566-1
ศ31211	จิตรกรรม 1	1	14	0	0	0	0	0	0	0	0	1	13	3.96	0.13	4-2566-1
ศ32101	ดนตรี-นาฏศิลป์ 2	0.5	395	0	0	0	0	0	0	9	72	112	202	3.64	0.42	5-2566-1
ศ32215	การวาดเส้น 3	1	19	0	0	0	1	1	0	0	1	1	15	3.63	0.86	5-2566-1
ศ32219	จิตรกรรม 3	1	19	0	0	0	0	0	0	0	1	2	16	3.89	0.26	5-2566-1
ศ32221	องค์ประกอบศิลป์ 3	1	19	0	0	0	0	0	0	0	0	1	18	3.97	0.11	5-2566-1
ศ33101	ดนตรี-นาฏศิลป์ 3	0.5	389	0	2	0	0	0	0	2	11	23	351	3.91	0.23	6-2566-1
ศ33213	การวาดเส้น 5	1	17	0	1	0	0	0	1	0	2	0	13	3.53	0.60	6-2566-1
ศ33215	การเขียนภาพทิวทัศน์ 1	1	12	0	0	0	0	0	0	0	0	0	12	4.00	0.00	6-2566-1
ศ33217	จิตรกรรม 5	1	17	0	1	0	0	1	0	0	0	2	13	3.56	0.65	6-2566-1
ศ33219	องค์ประกอบศิลป์ 5	1	17	0	1	0	1	0	0	0	2	0	13	3.47	0.80	6-2566-1
รวม			4760	7	32	55	97	80	149	266	515	682	2872	3.51	0.80	
ร้อยละ			100	0	0.67	1.2	2.04	1.68	3.13	5.59	10.8	14.3	60.34			

ผลการเรียน 2.5 ขึ้นไป คิดเป็นร้อยละ 91.07 (ค่าเป้าหมาย ร้อยละ 81)



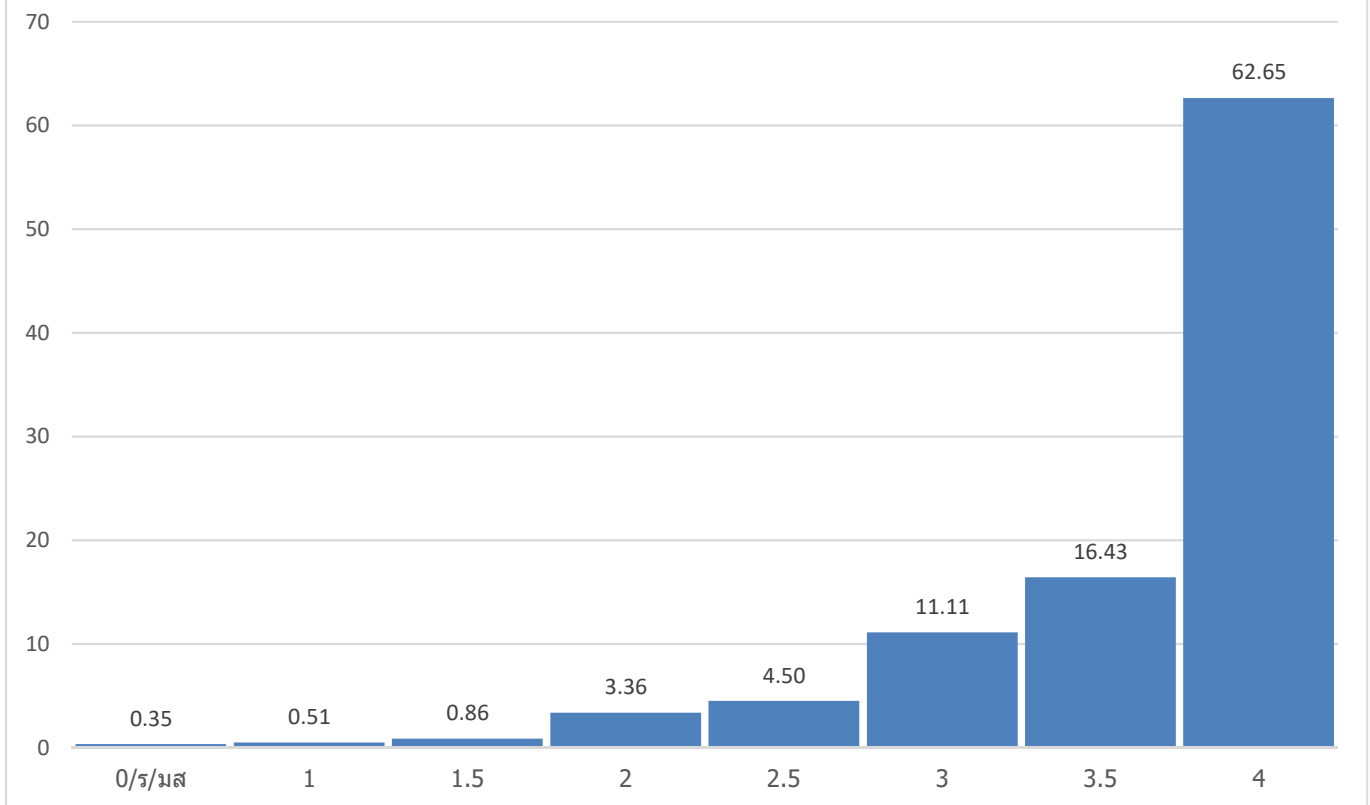
ผลสัมฤทธิ์ทางการเรียน รายวิชาต่าง ๆ กลุ่มสาระการเรียนรู้ การงานอาชีพ ภาคเรียนที่ 1 ปีการศึกษา 2566

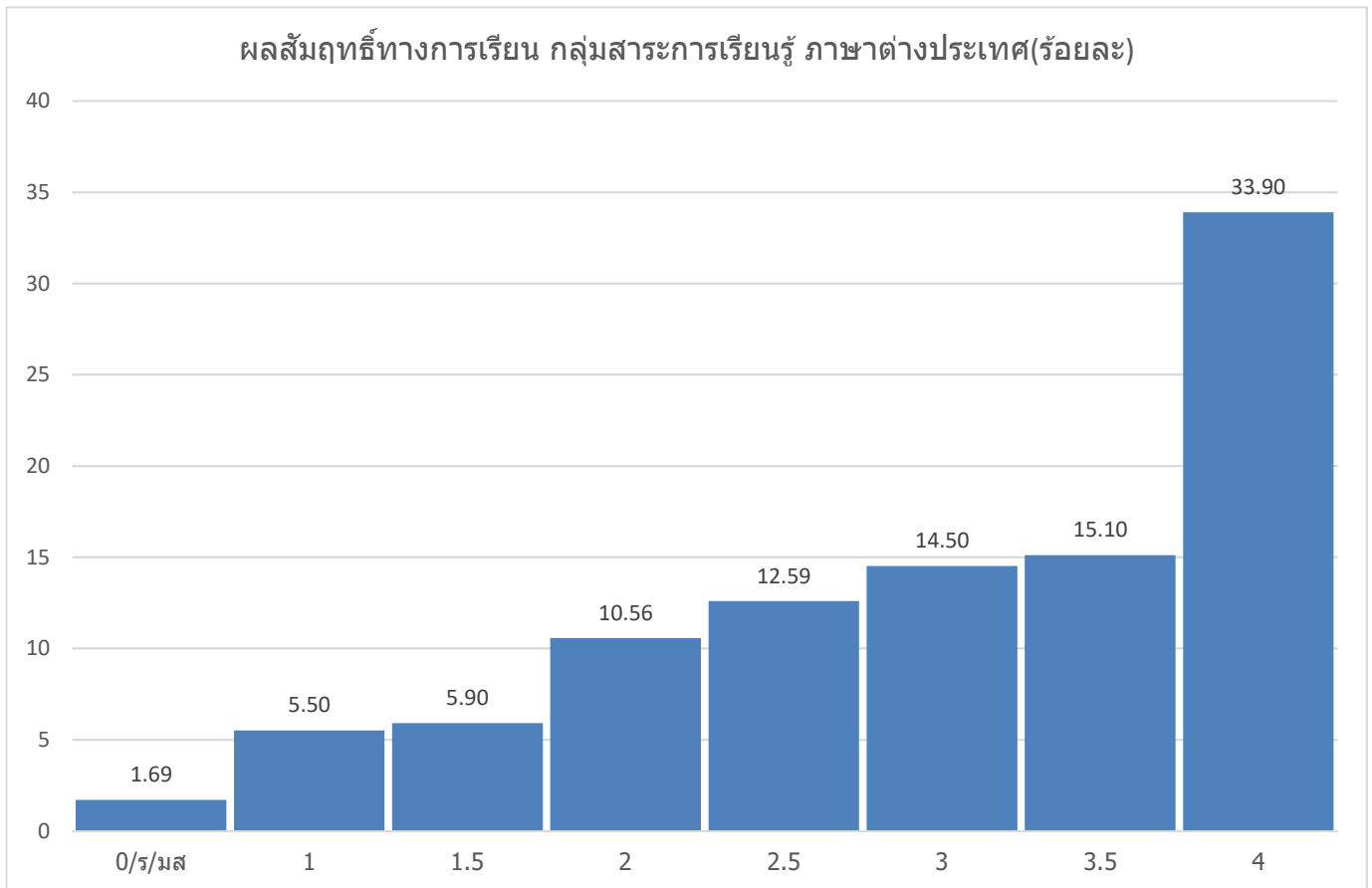
รหัสวิชา		หน่วยกิต	นักเรียนลงทะเบียน	มส	ร	0	1	1.5	2	2.5	3	3.5	4	ค่าเฉลี่ย	SD	ชั้น-ปี-ภาค
ง20215	เครื่องดัดมเพื่อสุขภาพ	1	26	0	0	0	0	0	3	1	4	7	11	3.42	0.66	1-2566-1
ง20219	การบัญชี 1	1	24	0	0	0	0	0	0	1	0	0	23	3.94	0.30	1-2566-1
ง20263	ขนมไทย	1	25	0	0	0	0	0	0	0	4	4	17	3.76	0.38	1-2566-1
ง20281	งานห้องสมุด 1	1	27	0	0	0	0	0	0	0	0	1	26	3.98	0.09	1-2566-1
ง21101	การงานอาชีพ 1	0.5	510	0	0	0	3	3	5	5	29	67	398	3.81	0.45	1-2566-1
ง21271	พื้นฐานธุรกิจ 1	1	21	0	0	0	0	0	3	4	2	12	0	3.05	0.58	1-2566-1
ง20224	แคคตัส(cactus)	1	21	0	0	0	0	0	0	3	1	0	17	3.74	0.55	2-2566-1
ง20262	อาหารไทย	1	21	0	0	0	0	0	0	1	2	5	13	3.71	0.42	2-2566-1
ง20270	ผลิตภัณฑ์จากผ้า	1	19	0	0	0	0	0	0	0	0	1	18	3.97	0.11	2-2566-1
ง20284	งานห้องสมุด 3	1	23	0	0	0	0	0	0	0	4	8	11	3.65	0.37	2-2566-1
ง22101	การงานอาชีพ 4	0.5	537	0	1	0	6	8	42	39	114	114	210	3.32	0.71	2-2566-1
ง22271	การขายเบื้องต้น 1	1	21	0	0	0	0	1	2	5	5	8	0	2.90	0.59	2-2566-1
ง20293	อาหารวัยรุ่น	1	22	0	0	0	0	0	0	2	4	8	8	3.50	0.48	3-2566-1
ง23201	งานห้องสมุด 5	1	24	0	0	0	0	0	0	0	11	4	9	3.46	0.45	3-2566-1
ง23209	Startup ธุรกิจของอนาคต1	1	20	0	0	0	0	0	0	0	0	4	16	3.90	0.20	3-2566-1
ง23271	ธุรกิจค้าปลีก 1	1	20	0	0	1	0	0	0	1	1	1	16	3.65	0.92	3-2566-1
ง30210	งานร้อยมาลัย	1	18	0	0	0	0	0	2	0	2	0	14	3.67	0.67	4-2566-1
ง30213	การแปรรูปพืชผักผลไม้	1	12	0	0	0	0	0	0	0	0	0	12	4.00	0.00	4-2566-1
ง30220	งานห้องสมุด	1	15	0	0	0	0	0	0	0	0	1	14	3.97	0.12	4-2566-1
ง30227	อาหารว่าง	1	13	0	0	0	0	0	0	0	0	0	13	4.00	0.00	4-2566-1
ง30232	งานกัศกรจก 1	1	11	0	0	0	0	0	0	0	0	0	11	4.00	0.00	4-2566-1
ง30237	กฎหมายพาณิชย์1	1	11	0	0	0	0	0	0	0	1	0	10	3.91	0.29	4-2566-1
ง31203	ทักษะอาชีพ3	1	40	0	1	0	1	2	1	9	16	2	8	2.89	0.72	4-2566-1
ง31263	ทักษะอาชีพ2	1	40	0	0	0	0	1	1	0	1	4	32	3.71	0.53	4-2566-1
ง31264	ทักษะอาชีพ 1	1	26	0	1	0	0	0	1	2	8	7	7	3.21	0.56	4-2566-1
ง31271	ธุรกิจทั่วไป 1	1	14	0	0	0	0	0	0	0	0	0	14	4.00	0.00	4-2566-1
ง31273	ความรู้เบื้องต้นเกี่ยวกับบัญชี	1	8	0	0	0	0	0	0	0	0	0	8	4.00	0.00	4-2566-1
ง31275	ทักษะอาชีพ 4	0.5	26	0	0	0	0	1	2	2	1	6	13	3.33	0.74	4-2566-1
ง31276	ทักษะอาชีพ 5	1	26	0	0	0	0	1	2	2	1	6	13	3.33	0.74	4-2566-1
ง30206	งานเขียนแบบ 1	0.5	284	0	0	4	2	3	12	27	53	65	118	3.37	0.76	5-2566-1
ง30229	การทำเทียนประดิษฐ์	1	27	0	0	0	0	0	0	0	2	12	13	3.70	0.31	5-2566-1
ง30253	ภาษีเงินได้บุคคลธรรมดา 1	1	21	0	0	0	0	0	0	0	0	4	17	3.90	0.20	5-2566-1
ง30258	งานห้องสมุด	1	27	0	0	0	0	0	0	0	0	3	24	3.94	0.16	5-2566-1
ง30284	การปลูกผักทั่วไป	2	21	0	0	0	0	0	1	2	1	0	17	3.71	0.61	5-2566-1
ง30289	การปลูกไม้ดอกไม้ประดับ	1	25	0	0	0	0	0	0	0	0	0	25	4.00	0.00	5-2566-1
ง32264	งานช่างอาชีพ 2	1	21	0	0	0	0	0	1	0	1	6	13	3.71	0.48	5-2566-1
ง32265	งานช่างไม้เฟอร์นิเจอร์	1	21	0	0	0	0	0	0	0	0	0	21	4.00	0.00	5-2566-1
ง32271	ธุรกิจการขาย 1	1	26	0	0	0	0	0	0	0	0	0	26	4.00	0.00	5-2566-1
ง30211	ประดิษฐ์ของใช้จากเศษวัสดุ	1	17	0	0	0	0	0	0	0	0	5	12	3.85	0.23	6-2566-1
ง30226	บัญชีเบื้องต้น1	1	27	0	0	0	1	0	1	0	1	7	17	3.65	0.68	6-2566-1
ง30256	โครงการอาชีพ	0.5	269	0	0	0	0	0	5	7	11	35	211	3.82	0.42	6-2566-1
ง30278	งานห้องสมุด	1	20	0	0	0	0	0	0	0	0	2	18	3.95	0.15	6-2566-1
ง30282	การปลูกไม้ประดับ	1	24	0	0	1	0	2	2	2	1	1	15	3.27	1.11	6-2566-1
ง30283	การปลูกไม้กระถาง	1	22	0	0	0	0	0	0	0	0	0	22	4.00	0.00	6-2566-1
ง33264	งานช่างอาชีพ 3	1	24	0	0	0	0	0	0	0	2	8	14	3.75	0.32	6-2566-1
ง33271	ธุรกิจผู้ประกอบการ 1	1	21	0	0	0	0	0	0	0	0	0	21	4.00	0.00	6-2566-1
ง33273	กระบวนการจัดทำบัญชี 1	1	15	0	0	0	0	0	0	0	0	2	13	3.93	0.17	6-2566-1
ง33282	งานช่างไม้เฟอร์นิเจอร์ 2	2	24	0	0	0	0	0	0	0	1	0	23	3.96	0.20	6-2566-1
รวม			2557	0	3	6	13	22	86	115	284	420	1602	3.62	0.62	
ร้อยละ			100	0	0.12	0.23	0.51	0.86	3.36	4.5	11.1	16.4	62.7			

ผลการเรียน 3.0 ขึ้นไป คิดเป็นร้อยละ 90.18

(ค่าเป้าหมาย ร้อยละ 71)

ผลสัมฤทธิ์ทางการเรียน กลุ่มสาระการเรียนรู้ การงานอาชีพ (ร้อยละ)

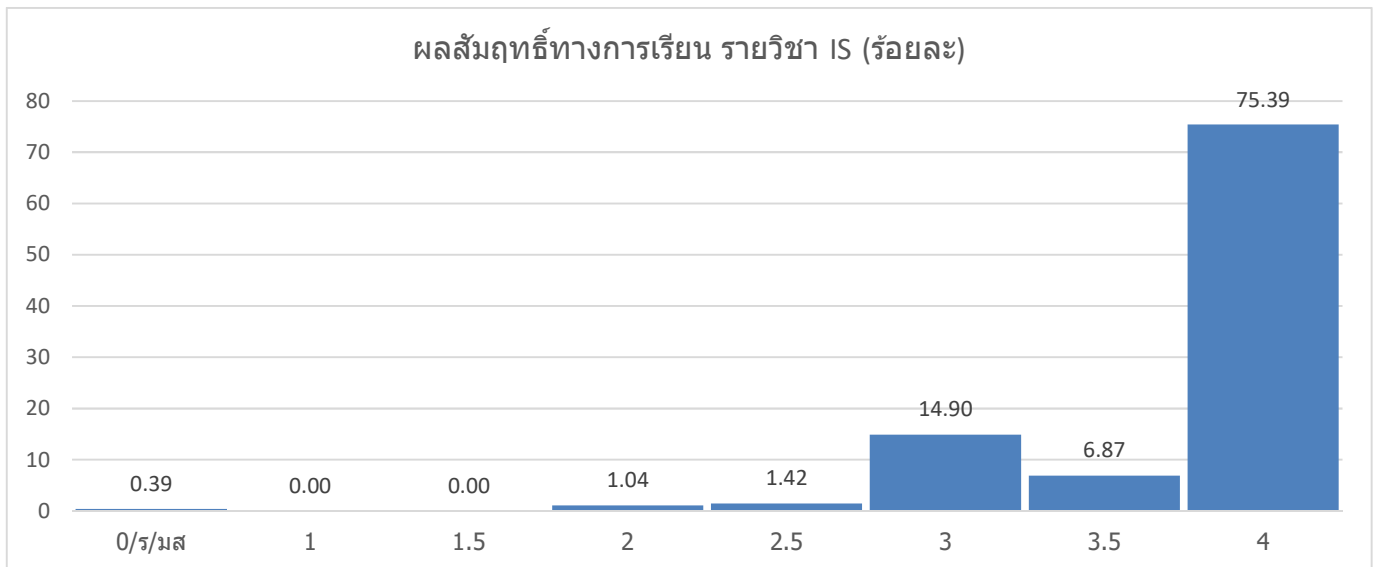




ผลสัมฤทธิ์ทางการเรียน รายวิชา IS ภาคเรียนที่ 1 ปีการศึกษา 2566

รหัสวิชา		หน่วยกิต	นักเรียนลงทะเบียน	มส	ร	0	1	1.5	2	2.5	3	3.5	4	ค่าเฉลี่ย	SD	ชั้น-ปี-ภาค
I20201	IS1ศึกษาค้นคว้า สร้าง	1	378	0	1	0	0	0	0	2	73	24	278	3.76	0.41	2-2566-1
I30201	IS1ศึกษาค้นคว้า สร้าง	1	394	0	1	1	0	0	8	9	42	29	304	3.76	0.50	4-2566-1
รวม			772	0	2	1	0	0	8	11	115	53	582	3.77	0.46	
ร้อยละ			100	0	0.26	0.13	0	0	1.04	1.42	14.9	6.87	75.4			

ผลการเรียน 2.0 ขึ้นไป คิดเป็นร้อยละ 99.61 (ค่าเป้าหมาย ร้อยละ 91)



ผลสัมฤทธิ์ทางการเรียน			ระดับชั้นมัธยมศึกษาปีที่ 1					ภาคเรียนที่ 1 ปีการศึกษา 2566							ค่าเฉลี่ย	SD
รหัสวิชา	ชื่อวิชา	หน่วยกิต	นักเรียนลงทะเบียน	มส	ร	0	1	1.5	2	2.5	3	3.5	4			
ท21101	ภาษาไทย	1.5	510	0	0	2	11	15	31	76	104	86	185	3.21	0.80	
ท21206	พัฒนาทักษะภาษา	1	27	0	0	0	0	0	0	3	13	8	3	3.20	0.41	
ค21101	คณิตศาสตร์พื้นฐาน	1.5	510	0	0	30	56	78	105	85	57	47	52	2.23	1.05	
ค21201	คณิตศาสตร์เพิ่มเติม	1	510	0	0	0	9	19	61	76	123	140	82	3.01	0.74	
ค21203	คณิตศาสตร์เพิ่มพูนประสบการณ์	20	0	0	0	2	4	10	13	26	33	32	3.18	0.74		
ค21213	คณิตศาสตร์เลือกเพิ่มเติม	27	0	0	1	1	0	6	2	1	5	11	3.06	1.08		
ว20248	Internet Of thing	1	32	0	0	0	0	0	4	1	5	3	19	3.50	0.71	
ว21101	วิทยาศาสตร์ 1	1.5	510	0	0	3	59	125	126	72	55	28	42	2.18	0.88	
ว21104	เทคโนโลยีสารสนเทศ	1	510	0	0	74	41	45	46	54	75	116	59	2.36	1.30	
ว21201	ของเล่นเชิงวิทยาศาสตร์	1	152	0	0	0	3	4	20	19	33	30	43	3.11	0.79	
ส21101	สังคมศึกษา 1	1.5	510	0	0	3	6	15	34	83	102	113	154	3.18	0.77	
ส21231	หน้าที่พลเมือง	0.5	510	0	0	0	1	0	6	15	80	151	257	3.62	0.47	
ส21271	กฎหมายน่ารู้ 1	1	27	0	0	0	0	0	0	0	2	7	18	3.80	0.31	
ส21103	ประวัติศาสตร์ 1	0.5	510	0	0	2	2	6	13	48	99	132	208	3.43	0.65	
พ21101	สุขศึกษา	0.5	510	0	0	0	2	0	8	5	6	13	476	3.92	0.36	
พ20215	ฟุตบอล 1	1	28	0	0	0	0	0	0	0	5	4	19	3.75	0.39	
พ21103	พลศึกษา	0.5	510	0	0	0	13	14	18	17	40	56	352	3.60	0.75	
ศ21101	ศิลปะ 1	0.5	510	0	1	0	39	10	16	12	11	17	404	3.58	0.92	
ศ21103	ดนตรี-นาฏศิลป์ 1	0.5	510	0	0	12	16	22	43	70	87	94	166	3.07	0.96	
ศ21205	ดนตรีไทย 1	1	21	0	0	0	0	0	0	0	1	1	19	3.93	0.23	
ศ21214	ดนตรีสากล	1	29	0	0	0	0	0	0	0	0	0	29	4.00	0.00	
ศ21203	จิตกรรม 1	1	26	0	0	0	0	0	0	0	0	1	25	3.98	0.10	
ศ21209	นาฏศิลป์ 1	1	22	0	0	1	0	0	0	0	1	9	11	3.57	0.83	
ง20215	เครื่องดื่มเพื่อสุขภาพ	1	26	0	0	0	0	0	3	1	4	7	11	3.42	0.66	
ง21101	การทำงานอาชีพ 1	0.5	510	0	0	0	3	3	5	5	29	67	398	3.81	0.45	
ง20263	ขนมไทย	1	25	0	0	0	0	0	0	0	4	4	17	3.76	0.38	
ง20281	งานห้องสมุด 1	1	27	0	0	0	0	0	0	0	0	1	26	3.98	0.09	
ง20219	การบัญชี 1	1	24	0	0	0	0	0	0	1	0	0	23	3.94	0.30	
ง21271	พื้นฐานธุรกิจ 1	1	21	0	0	0	0	0	3	4	2	12	0	3.05	0.58	
อ21101	ภาษาอังกฤษพื้นฐาน	1.5	510	0	0	22	55	61	93	85	75	51	68	2.39	1.05	
อ21201	ภาษาอังกฤษเพื่อการสื่อสาร	510	0	0	2	0	3	28	81	144	141	111	3.20	0.62		
อ21211	ภาษาอังกฤษเพื่อการอ่าน	120	0	0	4	0	2	2	4	15	30	63	3.49	0.84		
อ21204	ภาษาอังกฤษฟัง-พูด	1	28	0	0	0	0	0	0	4	3	21	3.80	0.36		
จ21211	เสริมทักษะภาษาจีน	0.5	358	0	0	7	5	6	10	18	38	66	208	3.51	0.82	
รวม			8790	0	1	163	324	432	691	850	1241	1476	3612	3.16	0.98	
ร้อยละ			100	0.00	0.01	1.85	3.69	4.91	7.86	9.67	14.12	16.79	41.09			

ผลการเรียน 3 ขึ้นไป คิดเป็นร้อยละ 72

ผลสัมฤทธิ์ทางการเรียน			ระดับชั้นมัธยมศึกษาปีที่ 2					ภาคเรียนที่ 1 ปีการศึกษา 2566					ค่าเฉลี่ย	SD	
รหัสวิชา	ชื่อวิชา	หน่วยกิต	นักเรียนลงทะเบียน	มส	ร	0	1	1.5	2	2.5	3	3.5			4
ท22101	ภาษาไทย	1.5	537	1	3	32	19	38	62	93	111	93	84	2.66	1.05
ท22204	เสริมทักษะภาษาไทย	1	40	0	0	0	0	3	8	13	9	5	2	2.64	0.63
ค22101	คณิตศาสตร์พื้นฐาน	1.5	538	0	0	51	47	127	82	47	35	49	97	2.20	1.22
ค22201	คณิตศาสตร์เพิ่มเติม	1	202	0	0	7	14	19	39	50	30	21	21	2.44	0.94
ค22203	คณิตศาสตร์เพิ่มเติมแบบเข้มข้น 73	0.5	73	0	0	0	0	0	0	0	0	0	73	4.00	0.00
ว20201	ทฤษฎีความรัชมรรช	1	159	0	0	0	0	0	3	6	10	10	129	3.79	0.45
ว20245	การออกแบบผลิตภัณฑ์	1	30	0	0	1	1	1	3	6	5	5	8	2.93	0.98
ว22101	วิทยาศาสตร์ 3	1.5	537	0	1	74	32	61	82	93	59	59	73	2.23	1.24
ว22104	เทคโนโลยีสารสนเทศ	1	537	1	3	2	21	105	90	92	104	78	41	2.49	0.85
ส22101	สังคมศึกษา 3	1.5	537	0	1	2	1	25	102	186	108	57	54	2.69	0.68
ส22233	หน้าที่พลเมือง	0.5	537	0	0	11	7	7	10	5	11	51	434	3.72	0.77
ส22273	กฎหมายน่ารู้ 3	1	43	0	0	2	2	1	2	9	6	9	12	2.97	1.04
ส22103	ประวัติศาสตร์ 3	0.5	537	0	3	11	37	50	113	143	109	44	26	2.38	0.82
พ22101	สุขศึกษา	0.5	537	0	6	27	12	13	21	32	56	81	289	3.28	1.07
พ20213	เซปักตะกร้อ 1	1	22	0	0	1	0	0	0	4	0	4	13	3.45	0.94
พ22103	พลศึกษา	0.5	537	0	0	3	0	0	5	5	35	126	363	3.76	0.46
ศ22101	ศิลปะ 3	0.5	537	0	2	0	0	0	3	15	85	142	288	3.63	0.44
ศ22103	ดนตรี-นาฏศิลป์ 3	0.5	537	2	8	0	0	1	9	27	64	105	318	3.57	0.51
ศ22207	ออกแบบ 1	1	21	0	8	0	0	0	0	0	3	2	8	2.29	1.46
ศ22209	ดนตรีไทย 3	1	23	0	0	0	0	0	0	0	0	0	23	4.00	0.00
ศ22203	ภาพดอกไม้ 1	1	23	0	0	0	0	0	0	0	2	3	18	3.85	0.31
ศ22213	นาฏศิลป์พื้นเมือง 1	1	16	0	0	0	0	0	0	0	0	0	16	4.00	0.00
ง20262	อาหารไทย	1	21	0	0	0	0	0	0	1	2	5	13	3.71	0.42
ง22101	การทำงานอาชีพ 4	0.5	537	0	1	0	6	8	42	39	114	114	210	3.32	0.71
ง20224	แคคตัส(cactus)	1	21	0	0	0	0	0	0	3	1	0	17	3.74	0.55
ง20270	ผลิตภัณฑ์จากผ้า	1	19	0	0	0	0	0	0	0	0	1	18	3.97	0.11
ง20284	งานห้องสมุด 3	1	23	0	0	0	0	0	0	0	4	8	11	3.65	0.37
ง22271	การขายเบื้องต้น 1	1	21	0	0	0	0	1	2	5	5	8	0	2.90	0.59
อ22101	ภาษาอังกฤษพื้นฐาน	1.5	537	0	1	18	116	72	96	77	45	30	80	2.18	1.09
อ22201	ภาษาอังกฤษเพื่อการสื่อสาร	1	537	0	0	1	0	2	47	108	72	75	231	3.30	0.73
อ22203	ภาษาอังกฤษเสริมที่	1	43	0	0	0	0	1	9	4	7	5	17	3.16	0.83
อ22211	ภาษาอังกฤษสำหรับ	1	86	0	0	1	0	1	15	16	16	7	30	3.07	0.85
จ22211	เสริมทักษะภาษาจีน	0.5	421	1	2	39	54	44	60	58	47	39	75	2.29	1.23
จ22221	ภาษาจีนฟัง-พูด 1	1	42	0	0	0	1	0	3	9	5	12	11	3.11	0.73
ล20201	IS1ศึกษาค้นคว้า ส	1	378	0	1	0	0	0	0	2	73	24	278	3.76	0.41
รวม			9246	5	40	283	370	580	908	1148	1233	1272	3381	3.00	1.05
ร้อยละ			100	0.05	0.43	3.06	4.00	6.27	9.82	12.42	13.34	13.76	36.57		

ผลการเรียน 3 ขึ้นไป คิดเป็นร้อยละ 64

ผลสัมฤทธิ์ทางการเรียน			ระดับชั้นมัธยมศึกษาปีที่ 4					ภาคเรียนที่ 1 ปีการศึกษา 2566							ค่าเฉลี่ย	SD
รหัสวิชา	ชื่อวิชา	หน่วยกิต	ยกลง	มส	ร	0	1	1.5	2	2.5	3	3.5	4			
ท31101	ภาษาไทย	1	394	0	1	10	16	25	55	47	62	75	101	2.88	1.00	
ท31208	ภาษาไทยเชิงสร้างสรรค์	1	39	0	0	0	1	0	5	6	3	3	21	3.32	0.85	
ท31210	การเขียนในชีวิตประจำวัน	1	39	0	0	4	1	1	2	3	7	6	15	2.97	1.26	
ค31101	คณิตศาสตร์พื้นฐาน	1	394	0	1	18	35	53	103	53	52	33	44	2.29	1.01	
ค31201	คณิตศาสตร์เพิ่มเติม	2	158	0	0	0	22	27	23	22	21	17	25	2.44	1.01	
ว30101	วิทยาศาสตร์ชีวภาพ	1.5	236	0	0	2	6	8	24	56	47	43	49	2.94	0.82	
ว30216	ปฏิบัติการฟิสิกส์	1	40	0	0	0	0	0	0	0	0	9	31	3.89	0.21	
ว30297	ระบบคอมพิวเตอร์	1	30	0	0	0	0	1	2	5	4	5	13	3.32	0.75	
ว31104	วิทยาการคำนวณ	1	394	2	0	3	10	16	29	31	54	48	200	3.30	0.89	
ว30201	สิ่งแวดล้อมศึกษา	1	16	0	0	0	0	0	0	0	0	13	3	3.59	0.20	
ว31201	ฟิสิกส์ 1	1.5	118	0	0	0	0	21	34	21	13	14	15	2.54	0.82	
ว31221	เคมี 1	1.5	118	0	0	0	6	19	33	27	16	10	7	2.36	0.76	
ว31241	ชีววิทยา 1	1.5	118	0	0	5	5	12	14	43	28	8	3	2.39	0.82	
ส31101	สังคมศึกษา 1	1	394	1	0	1	7	9	18	21	44	75	216	3.47	0.75	
ส30261	ท้องถิ่นของเรา 1	1	197	0	0	2	13	12	27	25	33	30	54	2.88	0.98	
ส30231	หน้าที่พลเมือง 1	0.5	394	1	0	1	0	1	1	7	6	12	363	3.89	0.35	
ส30264	การป้องกันทุจริต 1	0.5	39	0	0	0	0	0	0	4	10	13	12	3.42	0.49	
ส30271	รัฐศาสตร์เบื้องต้น	1	39	0	0	0	0	0	3	6	8	3	19	3.37	0.70	
พ31101	สหศึกษาและพลศึกษา	0.5	394	1	2	8	13	9	14	29	71	78	169	3.27	0.90	
พ31221	พลศึกษาและกีฬาเบื้องต้น		39	0	0	1	0	1	6	6	13	3	9	2.92	0.85	
พ31222	กิจกรรมเคลื่อนไหวพื้นฐาน		39	0	0	1	0	0	0	0	2	3	33	3.81	0.67	
พ31223	กิจกรรมเคลื่อนไหวแบบใช้อุปกรณ์		39	1	0	0	0	0	0	1	1	11	25	3.69	0.35	
พ31224	กิจกรรมกีฬาที่ใช้บอล	1	39	1	0	0	0	0	1	0	4	6	27	3.67	0.45	
ศ31101	ศิลปะ 1	0.5	394	0	7	0	2	5	14	8	41	55	262	3.61	0.60	
ศ31201	องค์ประกอบศิลป์ 1	1	14	0	0	0	0	0	0	0	0	1	13	3.96	0.13	
ศ31209	การวาดเส้นเบื้องต้น	1	23	0	0	0	0	0	0	2	1	4	16	3.74	0.46	
ศ31211	จิตรกรรม 1	1	14	0	0	0	0	0	0	0	0	1	13	3.96	0.13	
ง30227	อาหารว่าง	1	13	0	0	0	0	0	0	0	0	0	13	4.00	0.00	
ง30220	งานห้องสมุด	1	15	0	0	0	0	0	0	0	0	1	14	3.97	0.12	
ง31264	ทักษะอาชีพ 1	1	26	0	1	0	0	0	1	2	8	7	7	3.21	0.56	
ง31273	ความรู้เบื้องต้นเกี่ยวกับบัญชี		8	0	0	0	0	0	0	0	0	0	8	4.00	0.00	
ง30213	การแปรรูปพืชผักผลไม้	1	12	0	0	0	0	0	0	0	0	0	12	4.00	0.00	
ง31275	ทักษะอาชีพ 4	0.5	26	0	0	0	0	1	2	2	1	6	13	3.33	0.74	
ง31276	ทักษะอาชีพ 5	1	26	0	0	0	0	1	2	2	1	6	13	3.33	0.74	
ง30232	งานกัฏกรระจก 1	1	11	0	0	0	0	0	0	0	0	0	11	4.00	0.00	
ง30210	งานร้อยมาลัย	1	18	0	0	0	0	0	2	0	2	0	14	3.67	0.67	
ง30237	กฎหมายพาณิชย์ 1	1	11	0	0	0	0	0	0	0	1	0	10	3.91	0.29	
ง31203	ทักษะอาชีพ 3	1	40	0	1	0	1	2	1	9	16	2	8	2.89	0.72	
ง31263	ทักษะอาชีพ 2	1	40	0	0	0	0	1	1	0	1	4	32	3.71	0.53	
ง31271	ธุรกิจทั่วไป 1	1	14	0	0	0	0	0	0	0	0	0	14	4.00	0.00	
อ31101	ภาษาอังกฤษพื้นฐาน	1	394	0	0	0	3	4	58	65	95	60	106	3.06	0.74	
อ31201	ภาษาอังกฤษเพื่อการสื่อสาร		394	0	0	0	1	2	2	9	66	180	131	3.51	0.44	
อ31203	ภาษาอังกฤษอ่านเขียน	0.5	158	0	0	0	12	18	14	25	16	15	57	2.90	1.03	
อ31207	เสริมทักษะภาษาอังกฤษ	1	236	0	0	1	3	8	15	35	67	54	51	3.08	0.73	
อ31215	Public speaking 1	1	40	0	0	0	2	8	4	6	5	4	10	2.65	0.99	
ฝ31201	ภาษาฝรั่งเศส 1	3	19	0	0	1	0	4	2	4	2	2	4	2.58	1.08	
จ31201	ภาษาจีนกลาง 1	3	78	0	0	3	4	17	13	14	8	8	11	2.39	1.02	
จ31203	ภาษาจีนเพื่อการสื่อสาร	0.5	158	0	3	0	4	2	10	10	13	20	96	3.45	0.78	
ด31201	ภาษาเกาหลี 1	3	21	0	0	0	0	0	1	1	4	3	12	3.57	0.58	
ล30201	IS1ศึกษาค้นคว้า ส	1	394	0	1	1	0	0	8	9	42	29	304	3.76	0.50	
รวม			6304	7	17	62	167	288	544	616	889	980	2709	3.21	0.91	
ร้อยละ			100	0.1	0.27	0.98	2.65	4.57	8.63	9.77	14.10	15.55	42.97			

ผลการเรียน 3 ขึ้นไป คิดเป็นร้อยละ 73

ผลสัมฤทธิ์ทางการเรียน			ระดับชั้นมัธยมศึกษาปีที่ 5						ภาคเรียนที่ 1 ปีการศึกษา 2566						
รหัสวิชา	ชื่อวิชา	หน่วยกิต	นักเรียนลงทะเบียน	มส	ร	0	1	1.5	2	2.5	3	3.5	4	ค่าเฉลี่ย	SD
ท32101	ภาษาไทย	1	395	0	0	15	27	19	13	86	121	84	30	2.72	0.93
ท32203	ภาษาไทยเพื่ออาชีพ	1	40	0	0	0	0	0	0	1	2	3	34	3.88	0.33
ท32205	หลักภาษาเพื่อการสื่อสาร		40	0	0	0	0	0	0	0	6	5	29	3.79	0.37
ค32101	คณิตศาสตร์พื้นฐาน	1	395	0	0	9	23	26	109	107	55	26	40	2.44	0.86
ค32201	คณิตศาสตร์เพิ่มเติม	2	153	0	0	13	16	19	13	15	21	22	34	2.51	1.26
ว30299	ออกแบบ 3D	1	35	0	0	0	0	0	0	0	2	6	27	3.86	0.28
ว32105	การออกแบบและเทคโนโลยี	1	395	2	0	0	19	21	23	50	54	86	140	3.15	0.89
ว32203	ฟิสิกส์ 3	1.5	111	0	0	1	14	18	22	22	14	10	10	2.32	0.92
ว30102	วิทยาศาสตร์กายภาพ	1.5	237	0	0	0	0	1	15	47	46	34	94	3.30	0.68
ว30237	ปฏิบัติการเคมี2	1	40	0	0	0	0	1	0	5	6	8	20	3.50	0.62
ว32223	เคมี 3	1.5	111	0	0	0	5	20	25	25	16	12	8	2.43	0.80
ว32243	ชีววิทยา 3	1.5	111	0	0	0	7	12	23	29	12	13	15	2.57	0.86
ส30273	ศาสนาเปรียบเทียบ	1	40	0	0	0	0	0	2	1	1	5	31	3.78	0.51
ส32101	สังคมศึกษา 3	1	395	1	0	1	13	25	40	50	51	71	143	3.11	0.91
ส30281	ประชากรและสิ่งแวดล้อม1		208	0	0	1	3	4	14	25	63	45	53	3.16	0.72
ส32103	ประวัติศาสตร์	0.5	395	0	0	4	0	3	2	22	40	42	282	3.69	0.62
ส30233	หน้าที่พลเมือง 3	0.5	395	0	0	11	4	4	6	16	27	26	301	3.64	0.84
ส30266	การป้องกันทุจริต 2	0.5	40	0	0	0	0	0	0	0	1	0	39	3.98	0.16
พ32101	สุขศึกษาและพลศึกษา	0.5	395	0	1	2	1	1	7	2	8	30	343	3.85	0.47
พ32221	วิทยาศาสตร์กับกีฬา	1	36	0	0	0	0	0	0	1	0	5	30	3.89	0.29
พ32222	กิจกรรมเคลื่อนไหวพื้นฐาน		36	0	0	0	0	0	0	0	0	1	35	3.99	0.08
พ32223	กิจกรรมเคลื่อนไหวขั้นปฏักณ์		36	0	0	0	0	0	0	0	0	2	34	3.97	0.11
พ32224	การละเล่นพื้นเมือง	1	36	1	0	0	0	0	0	0	1	2	32	3.83	0.23
ศ32101	ดนตรี-นาฏศิลป์ 2	0.5	395	0	0	0	0	0	0	9	72	112	202	3.64	0.42
ศ32219	จิตรกรรม 3	1	19	0	0	0	0	0	0	0	1	2	16	3.89	0.26
ศ32221	องค์ประกอบศิลป์ 3	1	19	0	0	0	0	0	0	0	0	1	18	3.97	0.11
ศ32215	การวาดเส้น 3	1	19	0	0	0	1	1	0	0	1	1	15	3.63	0.86
ง32264	งานช่างอาชีพ 2	1	21	0	0	0	0	0	1	0	1	6	13	3.71	0.48
ง32265	งานช่างไม้เฟอร์นิเจอร์	1	21	0	0	0	0	0	0	0	0	0	21	4.00	0.00
ง30284	การปลูกผักทั่วไป	2	21	0	0	0	0	0	1	2	1	0	17	3.71	0.61
ง30289	การปลูกไม้ดอกไม้ประดับ	1	25	0	0	0	0	0	0	0	0	0	25	4.00	0.00
ง30206	งานเขียนแบบ 1	0.5	284	0	0	4	2	3	12	27	53	65	118	3.37	0.76
ง30229	การทำเทียนประดิษฐ์	1	27	0	0	0	0	0	0	0	2	12	13	3.70	0.31
ง30258	งานห้องสมุด	1	27	0	0	0	0	0	0	0	0	3	24	3.94	0.16
ง30253	ภาษีเงินได้บุคคลธรรมดา	1	21	0	0	0	0	0	0	0	0	4	17	3.90	0.20
ง32271	ธุรกิจการขาย 1	1	26	0	0	0	0	0	0	0	0	0	26	4.00	0.00
อ32101	ภาษาอังกฤษพื้นฐาน	1	395	0	0	7	12	37	64	68	57	53	97	2.81	0.97
อ32201	ภาษาอังกฤษเพื่อการสื่อสาร		395	0	0	0	0	0	12	28	73	103	179	3.52	0.55
อ32203	ภาษาอังกฤษอ่าน-เขียน	0.5	153	0	0	0	12	16	28	35	27	21	14	2.55	0.84
อ32207	เสริมทักษะภาษาอังกฤษ	1	284	0	0	2	6	24	47	52	53	41	59	2.83	0.87
อ32215	Public speaking 3	1	42	0	0	0	0	0	0	0	0	0	42	4.00	0.00
ฝ32201	ภาษาฝรั่งเศส 3	3	21	0	0	0	14	1	2	1	0	0	3	1.62	1.06
จ32201	ภาษาจีนกลาง 3	3	84	0	0	0	2	6	10	21	8	7	30	3.00	0.90
จ32203	ภาษาจีนเพื่อการสื่อสาร	0.5	158	0	0	0	2	10	12	17	16	21	80	3.32	0.86
ด32201	ภาษาเกาหลี 3	3	21	0	0	0	0	0	0	5	3	4	9	3.40	0.61
รวม			6553	4	1	70	183	272	503	769	915	994	2842	3.22	0.91
ร้อยละ			100	0.1	0.02	1.0682	2.7926	4.151	7.6759	11.74	13.96	15.169	43.369		

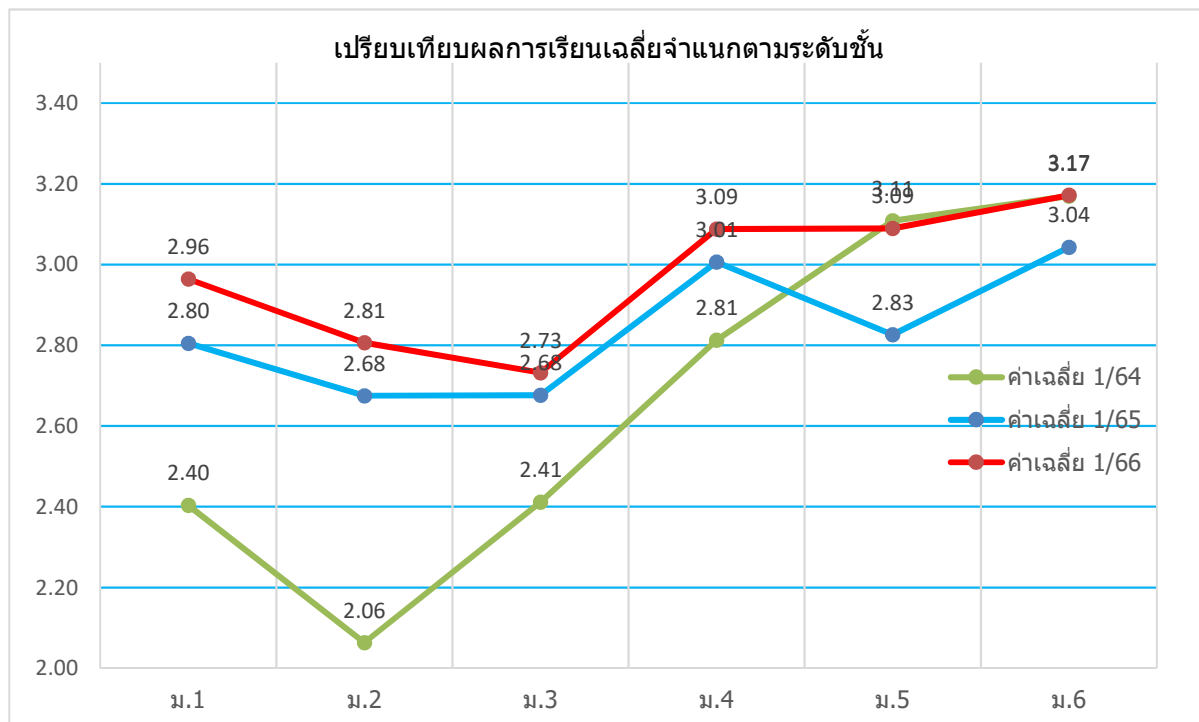
ผลการเรียน 3 ขึ้นไป คิดเป็นร้อยละ 73

ผลสัมฤทธิ์ทางการเรียน			ระดับชั้นมัธยมศึกษาปีที่ 6						ภาคเรียนที่ 1 ปีการศึกษา 2566						ค่าเฉลี่ย	SD
รหัสวิชา	หน่วยกิต	นักเรียนลงทะเบียน	มส	ร	0	1	1.5	2	2.5	3	3.5	4				
ท33101	ภาษาไทย	1	389	0	3	18	45	46	61	93	67	35	20	2.24	0.95	
ท33204	วรรณกรรมท้องถิ่น	1	45	0	0	0	0	0	1	2	2	10	30	3.73	0.47	
ท33206	ภาษากับความคิดและการสื่อสาร	45	0	0	3	2	4	2	0	6	7	21	3.08	1.23		
ค33101	คณิตศาสตร์พื้นฐาน	1	389	0	4	3	28	37	51	55	63	57	91	2.76	0.99	
ค33201	คณิตศาสตร์เพิ่มเติม	2	158	1	0	4	7	24	23	30	29	16	24	2.55	0.97	
ว30217	ความถนัดทางวิศวกรรม	1	28	0	2	0	0	0	0	0	1	3	22	3.63	0.36	
ว30256	กายวิภาคศาสตร์และสรีรวิทยา	1	40	0	0	0	0	0	0	0	5	16	19	3.68	0.35	
ว30290	การพัฒนาแอปพลิเคชัน	1	120	0	0	0	1	0	0	0	0	5	114	3.95	0.29	
ว30295	การสร้างภาพเคลื่อนไหว	1	269	0	1	3	3	7	12	4	17	24	198	3.62	0.78	
ว33205	ฟิสิกส์ 5	1.5	120	0	2	0	2	4	12	33	42	14	11	2.78	0.64	
ว30103	วิทยาศาสตร์กายภาพ	1.5	389	4	0	6	1	4	20	49	60	46	199	3.36	0.81	
ว33225	เคมี 5	1.5	120	1	0	2	6	8	53	29	14	4	3	2.20	0.66	
ว33245	ชีววิทยา 5	1.5	120	0	1	2	1	0	1	11	28	41	35	3.32	0.69	
ว33265	โลก ดาราศาสตร์และอวกาศ	0.5	120	2	0	0	1	0	1	0	1	4	111	3.87	0.36	
ส33101	สังคมศึกษา 5	1	389	0	5	7	6	0	6	22	62	110	171	3.41	0.75	
ส30222	กฎหมาย1	1	205	0	0	2	5	9	11	20	24	48	86	3.29	0.87	
ส30285	ภูมิศาสตร์การท่องเที่ยว	0.5	269	0	24	0	0	0	0	6	59	66	114	3.27	0.54	
ส33103	ประวัติศาสตร์	0.5	389	0	3	7	3	4	8	6	11	16	331	3.74	0.73	
ส30268	การป้องกันทุจริต 3	0.5	45	0	0	0	0	1	0	2	13	14	15	3.43	0.53	
ส30275	เศรษฐศาสตร์การเมือง	1	45	0	0	0	0	0	2	3	10	8	22	3.50	0.59	
พ33101	สุขศึกษาและพลศึกษา	0.5	389	2	1	3	7	7	15	21	34	92	207	3.48	0.76	
พ33221	การทดสอบ-เสริมสร้าง	1	23	0	0	0	0	0	0	0	0	0	23	4.00	0.00	
พ33223	กิจกรรมการเคลื่อนไหวแบบใช้อุปกรณ์	23	0	0	0	0	0	0	0	0	2	7	14	3.76	0.33	
พ33224	กิจกรรมกีฬาที่ใช้บอล	1	23	0	0	0	0	0	0	0	0	0	23	4.00	0.00	
พ33233	การจัดการแข่งขันกีฬา	1	23	0	0	0	0	0	0	0	0	0	23	4.00	0.00	
ศ33101	ดนตรี-นาฏศิลป์ 3	0.5	389	0	2	0	0	0	0	2	11	23	351	3.91	0.23	
ศ33213	การวาดเส้น 5	1	17	0	1	0	0	0	1	0	2	0	13	3.53	0.60	
ศ33215	การเขียนภาพทิวทัศน์	1	12	0	0	0	0	0	0	0	0	0	12	4.00	0.00	
ศ33217	จิตรกรรม 5	1	17	0	1	0	0	1	0	0	0	2	13	3.56	0.65	
ศ33219	องค์ประกอบศิลป์ 5	1	17	0	1	0	1	0	0	0	2	0	13	3.47	0.80	
ง33264	งานช่างอาชีพ 3	1	24	0	0	0	0	0	0	0	2	8	14	3.75	0.32	
ง33282	งานช่างไม้เฟอร์นิเจอร์	2	24	0	0	0	0	0	0	0	1	0	23	3.96	0.20	
ง30282	การปลูกไม้ประดับ	1	24	0	0	1	0	2	2	2	1	1	15	3.27	1.11	
ง30283	การปลูกไม้กระถาง	1	22	0	0	0	0	0	0	0	0	0	22	4.00	0.00	
ง33271	ธุรกิจผู้ประกอบการ 1	1	21	0	0	0	0	0	0	0	0	0	21	4.00	0.00	
ง30211	ประดิษฐ์ของใช้จากเศษวัสดุ	1	17	0	0	0	0	0	0	0	0	5	12	3.85	0.23	
ง30278	งานห้องสมุด	1	20	0	0	0	0	0	0	0	0	2	18	3.95	0.15	
ง30226	บัญชีเบื้องต้น1	1	27	0	0	0	1	0	1	0	1	7	17	3.65	0.68	
ง30256	โครงการอาชีพ	0.5	269	0	0	0	0	0	5	7	11	35	211	3.82	0.42	
ง33273	กระบวนการจัดทำบัญชี	1	15	0	0	0	0	0	0	0	0	2	13	3.93	0.17	
ด33201	ภาษาเกาหลี 5	3	20	0	0	0	3	3	3	3	4	1	3	2.43	0.98	
อ33101	ภาษาอังกฤษพื้นฐาน	1	389	0	0	2	23	63	90	65	50	35	60	2.50	0.92	
อ33201	ภาษาอังกฤษเพื่อการสื่อสาร	1	389	0	0	1	2	1	7	14	19	50	294	3.75	0.53	
อ33203	ภาษาอังกฤษอ่าน-เขียน	1	38	0	0	0	0	0	0	0	2	9	27	3.83	0.29	
อ33205	ภาษาอังกฤษฟัง-พูด	1	147	0	0	7	12	8	16	18	26	24	36	2.77	1.12	
อ33207	เสริมทักษะภาษาอังกฤษ	1	160	0	0	0	0	1	6	7	25	26	94	3.58	0.57	
อ33209	การแปลภาษาอังกฤษ	0.5	38	0	0	0	0	0	0	0	5	13	20	3.70	0.35	
อ33211	ภาษาอังกฤษอ่านวิเคราะห์	0.5	120	0	0	0	2	8	14	28	28	19	20	2.85	0.76	
ฝ33201	ภาษาฝรั่งเศส 5	2	16	0	0	1	7	2	1	1	3	0	1	1.72	1.05	
ฝ33203	ภาษาฝรั่งเศสเสริมทักษะอ่าน	16	0	0	2	4	0	4	0	2	3	1	2.03	1.24		
จ33201	ภาษาจีนกลาง 5	3	86	0	0	3	10	6	8	8	11	13	27	2.81	1.17	
จ33203	ภาษาจีนเพื่อการสื่อสาร	0.5	147	0	0	0	3	2	5	7	16	24	90	3.57	0.69	
รวม			6656	10	51	77	186	252	442	548	772	945	3368	3.32	0.91	
ร้อยละ			100	0.2	0.77	1.16	2.79	3.79	6.64	8.23	11.60	14.20	50.60			

ผลการเรียน 3 ขึ้นไป คิดเป็นร้อยละ 76

ตารางเปรียบเทียบผลการเรียนเฉลี่ยภาคเรียนที่ 1 ของนักเรียน ม.1- ม.6 ปีการศึกษา 2566

ชั้น	ค่าเฉลี่ย 1/64	SD 1/64	ค่าเฉลี่ย 1/65	SD 1/65	ค่าเฉลี่ย 1/66	SD 1/66	เปรียบเทียบ 1/66 - 1/65
ม.1	2.40	1.10	2.80	0.68	2.96	0.57	+0.16
ม.2	2.06	1.20	2.68	0.63	2.81	0.63	+0.13
ม.3	2.41	1.31	2.68	0.72	2.73	0.73	+0.06
ม.4	2.81	0.85	3.01	0.63	3.09	0.55	+0.08
ม.5	3.11	1.11	2.83	0.72	3.09	0.57	+0.26
ม.6	3.17	0.83	3.04	0.55	3.17	0.53	+0.13





ตารางแจกแจงความถี่แสดงผลการเรียนรู้เฉลี่ย ภาคเรียนที่ 1 ปีการศึกษา 2566

ชั้น ม. 1	510 คน ค่าเฉลี่ยผลการเรียน	2.96	เกรดเฉลี่ย	จำนวนนักเรียน(คน)	ร้อยละ
			0.00 - 0.99	1	0.20
			1.00 - 1.49	3	0.59
			1.50 - 1.99	27	5.29
			2.00 - 2.49	75	14.71
			2.50 - 2.99	144	28.24
			3.00 - 3.49	161	31.57
			3.50 - 4.00	99	19.41
				510	100.00
ชั้น ม. 1/1	40 คน ค่าเฉลี่ยผลการเรียน	3.12	เกรดเฉลี่ย	จำนวนนักเรียน(คน)	
			0.00 - 0.99	0	
			1.00 - 1.49	0	
			1.50 - 1.99	3	
			2.00 - 2.49	3	
			2.50 - 2.99	7	
			3.00 - 3.49	15	
			3.50 - 4.00	12	
ชั้น ม. 1/2	40 คน ค่าเฉลี่ยผลการเรียน	2.97	เกรดเฉลี่ย	จำนวนนักเรียน(คน)	
			0.00 - 0.99	0	
			1.00 - 1.49	0	
			1.50 - 1.99	1	
			2.00 - 2.49	5	
			2.50 - 2.99	15	
			3.00 - 3.49	16	
			3.50 - 4.00	3	
ชั้น ม. 1/3	40 คน ค่าเฉลี่ยผลการเรียน	3.06	เกรดเฉลี่ย	จำนวนนักเรียน(คน)	
			0.00 - 0.99	0	
			1.00 - 1.49	0	
			1.50 - 1.99	2	
			2.00 - 2.49	2	
			2.50 - 2.99	10	
			3.00 - 3.49	21	
			3.50 - 4.00	5	
ชั้น ม. 1/4	40 คน ค่าเฉลี่ยผลการเรียน	2.60	เกรดเฉลี่ย	จำนวนนักเรียน(คน)	
			0.00 - 0.99	1	
			1.00 - 1.49	0	
			1.50 - 1.99	4	
			2.00 - 2.49	9	
			2.50 - 2.99	16	
			3.00 - 3.49	10	
			3.50 - 4.00	0	
ชั้น ม. 1/5	40 คน ค่าเฉลี่ยผลการเรียน	2.62	เกรดเฉลี่ย	จำนวนนักเรียน(คน)	
			0.00 - 0.99	0	
			1.00 - 1.49	1	
			1.50 - 1.99	5	
			2.00 - 2.49	11	
			2.50 - 2.99	12	
			3.00 - 3.49	10	
			3.50 - 4.00	1	

ชั้น ม. 1/6 39 คน ค่าเฉลี่ยผลการเรียน 2.68
ส่วนเบี่ยงเบน S.D. 0.41

เกรดเฉลี่ย	จำนวนนักเรียน(คน)
0.00 - 0.99	0
1.00 - 1.49	0
1.50 - 1.99	1
2.00 - 2.49	13
2.50 - 2.99	13
3.00 - 3.49	12
3.50 - 4.00	0

ชั้น ม. 1/7 40 คน ค่าเฉลี่ยผลการเรียน 3.72
ส่วนเบี่ยงเบน S.D. 0.24

เกรดเฉลี่ย	จำนวนนักเรียน(คน)
0.00 - 0.99	0
1.00 - 1.49	0
1.50 - 1.99	0
2.00 - 2.49	0
2.50 - 2.99	1
3.00 - 3.49	4
3.50 - 4.00	35

ชั้น ม. 1/8 40 คน ค่าเฉลี่ยผลการเรียน 2.89
ส่วนเบี่ยงเบน S.D. 0.39

เกรดเฉลี่ย	จำนวนนักเรียน(คน)
0.00 - 0.99	0
1.00 - 1.49	0
1.50 - 1.99	2
2.00 - 2.49	4
2.50 - 2.99	14
3.00 - 3.49	18
3.50 - 4.00	2

ชั้น ม. 1/9 40 คน ค่าเฉลี่ยผลการเรียน 2.84
ส่วนเบี่ยงเบน S.D. 0.62

เกรดเฉลี่ย	จำนวนนักเรียน(คน)
0.00 - 0.99	0
1.00 - 1.49	2
1.50 - 1.99	3
2.00 - 2.49	7
2.50 - 2.99	9
3.00 - 3.49	14
3.50 - 4.00	5

ชั้น ม. 1/10 39 คน ค่าเฉลี่ยผลการเรียน 2.73
ส่วนเบี่ยงเบน S.D. 0.50

เกรดเฉลี่ย	จำนวนนักเรียน(คน)
0.00 - 0.99	0
1.00 - 1.49	0
1.50 - 1.99	3
2.00 - 2.49	9
2.50 - 2.99	15
3.00 - 3.49	10
3.50 - 4.00	2

ชั้น ม. 1/11 40 คน ค่าเฉลี่ยผลการเรียน 2.75
ส่วนเบี่ยงเบน S.D. 0.47

เกรดเฉลี่ย	จำนวนนักเรียน(คน)
0.00 - 0.99	0
1.00 - 1.49	0
1.50 - 1.99	3
2.00 - 2.49	8
2.50 - 2.99	18
3.00 - 3.49	9
3.50 - 4.00	2

ชั้น ม. 1/12 40 คน ค่าเฉลี่ยผลการเรียน 3.39

ส่วนเบี่ยงเบน S.D. 0.37

เกรดเฉลี่ย	จำนวนนักเรียน(คน)
0.00 - 0.99	0
1.00 - 1.49	0
1.50 - 1.99	0
2.00 - 2.49	0
2.50 - 2.99	7
3.00 - 3.49	13
3.50 - 4.00	20

ชั้น ม. 1/13 32 คน ค่าเฉลี่ยผลการเรียน 3.19

ส่วนเบี่ยงเบน S.D. 0.51

เกรดเฉลี่ย	จำนวนนักเรียน(คน)
0.00 - 0.99	0
1.00 - 1.49	0
1.50 - 1.99	0
2.00 - 2.49	4
2.50 - 2.99	7
3.00 - 3.49	9
3.50 - 4.00	12

ชั้น ม. 2 534 คน ค่าเฉลี่ยผลการเรียน 2.81

ส่วนเบี่ยงเบน S.D. 0.63

เกรดเฉลี่ย	จำนวนนักเรียน(คน)	ร้อยละ
0.00 - 0.99	0	0.00
1.00 - 1.49	8	1.50
1.50 - 1.99	45	8.43
2.00 - 2.49	119	22.28
2.50 - 2.99	139	26.03
3.00 - 3.49	136	25.47
3.50 - 4.00	87	16.29
รวม	534	100.00

ชั้น ม. 2/1 42 คน ค่าเฉลี่ยผลการเรียน 3.18

ส่วนเบี่ยงเบน S.D. 0.26

เกรดเฉลี่ย	จำนวนนักเรียน(คน)
0.00 - 0.99	0
1.00 - 1.49	0
1.50 - 1.99	0
2.00 - 2.49	0
2.50 - 2.99	9
3.00 - 3.49	27
3.50 - 4.00	6

ชั้น ม. 2/2 43 คน ค่าเฉลี่ยผลการเรียน 2.68

ส่วนเบี่ยงเบน S.D. 0.33

เกรดเฉลี่ย	จำนวนนักเรียน(คน)
0.00 - 0.99	0
1.00 - 1.49	0
1.50 - 1.99	1
2.00 - 2.49	11
2.50 - 2.99	21
3.00 - 3.49	10
3.50 - 4.00	0

ชั้น ม. 2/3 40 คน ค่าเฉลี่ยผลการเรียน 2.57

ส่วนเบี่ยงเบน S.D. 0.36

เกรดเฉลี่ย	จำนวนนักเรียน(คน)
0.00 - 0.99	0
1.00 - 1.49	0
1.50 - 1.99	2
2.00 - 2.49	16
2.50 - 2.99	15
3.00 - 3.49	7
3.50 - 4.00	0

ชั้น ม. 2/4 43 คน ค่าเฉลี่ยผลการเรียน 2.47

ส่วนเบี่ยงเบน S.D. 0.52

เกรดเฉลี่ย	จำนวนนักเรียน(คน)
0.00 - 0.99	0
1.00 - 1.49	0
1.50 - 1.99	9
2.00 - 2.49	13
2.50 - 2.99	10
3.00 - 3.49	11
3.50 - 4.00	0

ชั้น ม. 2/5 41 คน ค่าเฉลี่ยผลการเรียน 2.49

ส่วนเบี่ยงเบน S.D. 0.47

เกรดเฉลี่ย	จำนวนนักเรียน(คน)
0.00 - 0.99	0
1.00 - 1.49	2
1.50 - 1.99	3
2.00 - 2.49	12
2.50 - 2.99	18
3.00 - 3.49	6
3.50 - 4.00	0

ชั้น ม. 2/6 43 คน ค่าเฉลี่ยผลการเรียน 2.59

ส่วนเบี่ยงเบน S.D. 0.45

เกรดเฉลี่ย	จำนวนนักเรียน(คน)
0.00 - 0.99	0
1.00 - 1.49	2
1.50 - 1.99	1
2.00 - 2.49	15
2.50 - 2.99	15
3.00 - 3.49	10
3.50 - 4.00	0

ชั้น ม. 2/7 43 คน ค่าเฉลี่ยผลการเรียน 3.80

ส่วนเบี่ยงเบน S.D. 0.16

เกรดเฉลี่ย	จำนวนนักเรียน(คน)
0.00 - 0.99	0
1.00 - 1.49	0
1.50 - 1.99	0
2.00 - 2.49	0
2.50 - 2.99	0
3.00 - 3.49	2
3.50 - 4.00	41

ชั้น ม. 2/8 41 คน ค่าเฉลี่ยผลการเรียน 2.44

ส่วนเบี่ยงเบน S.D. 0.40

เกรดเฉลี่ย	จำนวนนักเรียน(คน)
0.00 - 0.99	0
1.00 - 1.49	0
1.50 - 1.99	4
2.00 - 2.49	20
2.50 - 2.99	11
3.00 - 3.49	6
3.50 - 4.00	0

ชั้น ม. 2/9 41 คน ค่าเฉลี่ยผลการเรียน 2.46

ส่วนเบี่ยงเบน S.D. 0.56

เกรดเฉลี่ย	จำนวนนักเรียน(คน)
0.00 - 0.99	0
1.00 - 1.49	1
1.50 - 1.99	10
2.00 - 2.49	10
2.50 - 2.99	12
3.00 - 3.49	8
3.50 - 4.00	0

ชั้น ม. 2/10 42 คน ค่าเฉลี่ยผลการเรียน 2.56

ส่วนเบี่ยงเบน S.D. 0.51

เกรดเฉลี่ย	จำนวนนักเรียน(คน)
0.00 - 0.99	0
1.00 - 1.49	1
1.50 - 1.99	7
2.00 - 2.49	9
2.50 - 2.99	14
3.00 - 3.49	11
3.50 - 4.00	0

ชั้น ม. 2/11 42 คน ค่าเฉลี่ยผลการเรียน 2.47

ส่วนเบี่ยงเบน S.D. 0.59

เกรดเฉลี่ย	จำนวนนักเรียน(คน)
0.00 - 0.99	0
1.00 - 1.49	2
1.50 - 1.99	7
2.00 - 2.49	11
2.50 - 2.99	12
3.00 - 3.49	9
3.50 - 4.00	1

ชั้น ม. 2/12 43 คน ค่าเฉลี่ยผลการเรียน 3.54

ส่วนเบี่ยงเบน S.D. 0.19

เกรดเฉลี่ย	จำนวนนักเรียน(คน)
0.00 - 0.99	0
1.00 - 1.49	0
1.50 - 1.99	0
2.00 - 2.49	0
2.50 - 2.99	0
3.00 - 3.49	19
3.50 - 4.00	24

ชั้น ม. 2/13 30 คน ค่าเฉลี่ยผลการเรียน 3.34

ส่วนเบี่ยงเบน S.D. 0.51

เกรดเฉลี่ย	จำนวนนักเรียน(คน)
0.00 - 0.99	0
1.00 - 1.49	0
1.50 - 1.99	1
2.00 - 2.49	2
2.50 - 2.99	2
3.00 - 3.49	10
3.50 - 4.00	15

ชั้น ม. 3 537 คน ค่าเฉลี่ยผลการเรียน 2.73

ส่วนเบี่ยงเบน S.D. 0.73

เกรดเฉลี่ย	จำนวนนักเรียน(คน)	ร้อยละ
0.00 - 0.99	7	1.30
1.00 - 1.49	26	4.84
1.50 - 1.99	59	10.99
2.00 - 2.49	92	17.13
2.50 - 2.99	126	23.46
3.00 - 3.49	141	26.26
3.50 - 4.00	86	16.01
รวม	537	100.00

ชั้น ม. 3/1 43 คน ค่าเฉลี่ยผลการเรียน 3.34

ส่วนเบี่ยงเบน S.D. 0.23

เกรดเฉลี่ย	จำนวนนักเรียน(คน)
0.00 - 0.99	0
1.00 - 1.49	0
1.50 - 1.99	0
2.00 - 2.49	0
2.50 - 2.99	2
3.00 - 3.49	30
3.50 - 4.00	11

ชั้น ม. 3/2 44 คน ค่าเฉลี่ยผลการเรียน 2.97

ส่วนเบี่ยงเบน S.D. 0.45

เกรดเฉลี่ย	จำนวนนักเรียน(คน)
0.00 - 0.99	0
1.00 - 1.49	0
1.50 - 1.99	2
2.00 - 2.49	3
2.50 - 2.99	18
3.00 - 3.49	16
3.50 - 4.00	5

ชั้น ม. 3/3 41 คน ค่าเฉลี่ยผลการเรียน 2.63

ส่วนเบี่ยงเบน S.D. 0.41

เกรดเฉลี่ย	จำนวนนักเรียน(คน)
0.00 - 0.99	0
1.00 - 1.49	0
1.50 - 1.99	3
2.00 - 2.49	11
2.50 - 2.99	19
3.00 - 3.49	7
3.50 - 4.00	1

ชั้น ม. 3/4 43 คน ค่าเฉลี่ยผลการเรียน 2.67

ส่วนเบี่ยงเบน S.D. 0.59

เกรดเฉลี่ย	จำนวนนักเรียน(คน)
0.00 - 0.99	0
1.00 - 1.49	1
1.50 - 1.99	5
2.00 - 2.49	10
2.50 - 2.99	10
3.00 - 3.49	16
3.50 - 4.00	1

ชั้น ม. 3/5 40 คน ค่าเฉลี่ยผลการเรียน 2.11

ส่วนเบี่ยงเบน S.D. 0.70

เกรดเฉลี่ย	จำนวนนักเรียน(คน)
0.00 - 0.99	3
1.00 - 1.49	6
1.50 - 1.99	7
2.00 - 2.49	10
2.50 - 2.99	10
3.00 - 3.49	4
3.50 - 4.00	0

ชั้น ม. 3/6 42 คน ค่าเฉลี่ยผลการเรียน 2.24

ส่วนเบี่ยงเบน S.D. 0.77

เกรดเฉลี่ย	จำนวนนักเรียน(คน)
0.00 - 0.99	3
1.00 - 1.49	4
1.50 - 1.99	9
2.00 - 2.49	7
2.50 - 2.99	10
3.00 - 3.49	9
3.50 - 4.00	0

ชั้น ม. 3/7 44 คน ค่าเฉลี่ยผลการเรียน 3.72

ส่วนเบี่ยงเบน S.D. 0.15

เกรดเฉลี่ย	จำนวนนักเรียน(คน)
0.00 - 0.99	0
1.00 - 1.49	0
1.50 - 1.99	0
2.00 - 2.49	0
2.50 - 2.99	0
3.00 - 3.49	2
3.50 - 4.00	42

ชั้น ม. 3/8 43 คน ค่าเฉลี่ยผลการเรียน 2.37

ส่วนเบี่ยงเบน S.D. 0.58

เกรดเฉลี่ย	จำนวนนักเรียน(คน)
0.00 - 0.99	1
1.00 - 1.49	4
1.50 - 1.99	6
2.00 - 2.49	10
2.50 - 2.99	18
3.00 - 3.49	4
3.50 - 4.00	0

ชั้น ม. 3/9 41 คน ค่าเฉลี่ยผลการเรียน 2.13

ส่วนเบี่ยงเบน S.D. 0.54

เกรดเฉลี่ย	จำนวนนักเรียน(คน)
0.00 - 0.99	0
1.00 - 1.49	4
1.50 - 1.99	15
2.00 - 2.49	10
2.50 - 2.99	10
3.00 - 3.49	1
3.50 - 4.00	1

ชั้น ม. 3/10 37 คน ค่าเฉลี่ยผลการเรียน 2.22

ส่วนเบี่ยงเบน S.D. 0.43

เกรดเฉลี่ย	จำนวนนักเรียน(คน)
0.00 - 0.99	0
1.00 - 1.49	2
1.50 - 1.99	5
2.00 - 2.49	21
2.50 - 2.99	7
3.00 - 3.49	2
3.50 - 4.00	0

ชั้น ม. 3/11 41 คน ค่าเฉลี่ยผลการเรียน 2.34

ส่วนเบี่ยงเบน S.D. 0.66

เกรดเฉลี่ย	จำนวนนักเรียน(คน)
0.00 - 0.99	0
1.00 - 1.49	5
1.50 - 1.99	7
2.00 - 2.49	10
2.50 - 2.99	11
3.00 - 3.49	7
3.50 - 4.00	1

ชั้น ม. 3/12 44 คน ค่าเฉลี่ยผลการเรียน 3.24

ส่วนเบี่ยงเบน S.D. 0.22

เกรดเฉลี่ย	จำนวนนักเรียน(คน)
0.00 - 0.99	0
1.00 - 1.49	0
1.50 - 1.99	0
2.00 - 2.49	0
2.50 - 2.99	8
3.00 - 3.49	30
3.50 - 4.00	6

ชั้น ม. 3/13 34 คน ค่าเฉลี่ยผลการเรียน 3.47

ส่วนเบี่ยงเบน S.D. 0.32

เกรดเฉลี่ย	จำนวนนักเรียน(คน)
0.00 - 0.99	0
1.00 - 1.49	0
1.50 - 1.99	0
2.00 - 2.49	0
2.50 - 2.99	3
3.00 - 3.49	13
3.50 - 4.00	18

ชั้น ม. 4	392 คน ค่าเฉลี่ยผลการเรียน	3.09	เกรดเฉลี่ย	จำนวนนักเรียน(คน)	ร้อยละ
	ส่วนเบี่ยงเบน S.D.	0.55	0.00 - 0.99	2	0.51
			1.00 - 1.49	1	0.26
			1.50 - 1.99	10	2.55
			2.00 - 2.49	37	9.44
			2.50 - 2.99	101	25.77
			3.00 - 3.49	149	38.01
			3.50 - 4.00	92	23.47
			รวม	392	100.00
ชั้น ม. 4/1	39 คน ค่าเฉลี่ยผลการเรียน	3.17	เกรดเฉลี่ย	จำนวนนักเรียน(คน)	
	ส่วนเบี่ยงเบน S.D.	0.46	0.00 - 0.99	0	
			1.00 - 1.49	0	
			1.50 - 1.99	0	
			2.00 - 2.49	3	
			2.50 - 2.99	12	
			3.00 - 3.49	13	
			3.50 - 4.00	11	
ชั้น ม. 4/2	40 คน ค่าเฉลี่ยผลการเรียน	3.49	เกรดเฉลี่ย	จำนวนนักเรียน(คน)	
	ส่วนเบี่ยงเบน S.D.	0.27	0.00 - 0.99	0	
			1.00 - 1.49	0	
			1.50 - 1.99	0	
			2.00 - 2.49	0	
			2.50 - 2.99	1	
			3.00 - 3.49	19	
			3.50 - 4.00	20	
ชั้น ม. 4/3	39 คน ค่าเฉลี่ยผลการเรียน	2.66	เกรดเฉลี่ย	จำนวนนักเรียน(คน)	
	ส่วนเบี่ยงเบน S.D.	0.47	0.00 - 0.99	0	
			1.00 - 1.49	0	
			1.50 - 1.99	5	
			2.00 - 2.49	6	
			2.50 - 2.99	19	
			3.00 - 3.49	7	
			3.50 - 4.00	2	
ชั้น ม. 4/4	39 คน ค่าเฉลี่ยผลการเรียน	3.10	เกรดเฉลี่ย	จำนวนนักเรียน(คน)	
	ส่วนเบี่ยงเบน S.D.	0.45	0.00 - 0.99	0	
			1.00 - 1.49	0	
			1.50 - 1.99	1	
			2.00 - 2.49	2	
			2.50 - 2.99	14	
			3.00 - 3.49	11	
			3.50 - 4.00	11	
ชั้น ม. 4/5	40 คน ค่าเฉลี่ยผลการเรียน	3.14	เกรดเฉลี่ย	จำนวนนักเรียน(คน)	
	ส่วนเบี่ยงเบน S.D.	0.41	0.00 - 0.99	0	
			1.00 - 1.49	0	
			1.50 - 1.99	0	
			2.00 - 2.49	4	
			2.50 - 2.99	9	
			3.00 - 3.49	20	
			3.50 - 4.00	7	

ชั้น ม. 4/6 38 คน ค่าเฉลี่ยผลการเรียน 2.68

ส่วนเบี่ยงเบน S.D. 0.62

เกรดเฉลี่ย	จำนวนนักเรียน(คน)
0.00 - 0.99	1
1.00 - 1.49	1
1.50 - 1.99	2
2.00 - 2.49	9
2.50 - 2.99	11
3.00 - 3.49	12
3.50 - 4.00	2

ชั้น ม. 4/7 40 คน ค่าเฉลี่ยผลการเรียน 3.30

ส่วนเบี่ยงเบน S.D. 0.57

เกรดเฉลี่ย	จำนวนนักเรียน(คน)
0.00 - 0.99	0
1.00 - 1.49	0
1.50 - 1.99	1
2.00 - 2.49	3
2.50 - 2.99	6
3.00 - 3.49	13
3.50 - 4.00	17

ชั้น ม. 4/8 39 คน ค่าเฉลี่ยผลการเรียน 3.28

ส่วนเบี่ยงเบน S.D. 0.60

เกรดเฉลี่ย	จำนวนนักเรียน(คน)
0.00 - 0.99	0
1.00 - 1.49	0
1.50 - 1.99	1
2.00 - 2.49	4
2.50 - 2.99	6
3.00 - 3.49	12
3.50 - 4.00	16

ชั้น ม. 4/9 39 คน ค่าเฉลี่ยผลการเรียน 2.95

ส่วนเบี่ยงเบน S.D. 0.55

เกรดเฉลี่ย	จำนวนนักเรียน(คน)
0.00 - 0.99	1
1.00 - 1.49	0
1.50 - 1.99	0
2.00 - 2.49	1
2.50 - 2.99	16
3.00 - 3.49	19
3.50 - 4.00	2

ชั้น ม. 4/10 39 คน ค่าเฉลี่ยผลการเรียน 3.09

ส่วนเบี่ยงเบน S.D. 0.41

เกรดเฉลี่ย	จำนวนนักเรียน(คน)
0.00 - 0.99	0
1.00 - 1.49	0
1.50 - 1.99	0
2.00 - 2.49	5
2.50 - 2.99	7
3.00 - 3.49	23
3.50 - 4.00	4

ชั้น ม. 5	395 คน	ค่าเฉลี่ยผลการเรียน	3.09	เกรดเฉลี่ย	จำนวนนักเรียน(คน)	ร้อยละ
		ส่วนเบี่ยงเบน S.D.	0.57	0.00 - 0.99	0	0.00
				1.00 - 1.49	1	0.25
				1.50 - 1.99	17	4.30
				2.00 - 2.49	51	12.91
				2.50 - 2.99	80	20.25
				3.00 - 3.49	143	36.20
				3.50 - 4.00	103	26.08
				รวม	395	100.00
ชั้น ม. 5/1	35 คน	ค่าเฉลี่ยผลการเรียน	3.27	เกรดเฉลี่ย	จำนวนนักเรียน(คน)	
		ส่วนเบี่ยงเบน S.D.	0.50	0.00 - 0.99	0	
				1.00 - 1.49	0	
				1.50 - 1.99	0	
				2.00 - 2.49	3	
				2.50 - 2.99	6	
				3.00 - 3.49	14	
				3.50 - 4.00	12	
ชั้น ม. 5/2	40 คน	ค่าเฉลี่ยผลการเรียน	3.07	เกรดเฉลี่ย	จำนวนนักเรียน(คน)	
		ส่วนเบี่ยงเบน S.D.	0.66	0.00 - 0.99	0	
				1.00 - 1.49	0	
				1.50 - 1.99	4	
				2.00 - 2.49	6	
				2.50 - 2.99	4	
				3.00 - 3.49	14	
				3.50 - 4.00	12	
ชั้น ม. 5/3	36 คน	ค่าเฉลี่ยผลการเรียน	2.49	เกรดเฉลี่ย	จำนวนนักเรียน(คน)	
		ส่วนเบี่ยงเบน S.D.	0.58	0.00 - 0.99	0	
				1.00 - 1.49	1	
				1.50 - 1.99	8	
				2.00 - 2.49	10	
				2.50 - 2.99	9	
				3.00 - 3.49	7	
				3.50 - 4.00	1	
ชั้น ม. 5/4	42 คน	ค่าเฉลี่ยผลการเรียน	3.40	เกรดเฉลี่ย	จำนวนนักเรียน(คน)	
		ส่วนเบี่ยงเบน S.D.	0.39	0.00 - 0.99	0	
				1.00 - 1.49	0	
				1.50 - 1.99	1	
				2.00 - 2.49	0	
				2.50 - 2.99	5	
				3.00 - 3.49	15	
				3.50 - 4.00	21	
ชั้น ม. 5/5	43 คน	ค่าเฉลี่ยผลการเรียน	3.52	เกรดเฉลี่ย	จำนวนนักเรียน(คน)	
		ส่วนเบี่ยงเบน S.D.	0.29	0.00 - 0.99	0	
				1.00 - 1.49	0	
				1.50 - 1.99	0	
				2.00 - 2.49	0	
				2.50 - 2.99	1	
				3.00 - 3.49	18	
				3.50 - 4.00	24	

ชั้น ม. 5/6 41 คน ค่าเฉลี่ยผลการเรียน 2.88

ส่วนเบี่ยงเบน S.D. 0.35

เกรดเฉลี่ย	จำนวนนักเรียน(คน)
0.00 - 0.99	0
1.00 - 1.49	0
1.50 - 1.99	0
2.00 - 2.49	6
2.50 - 2.99	18
3.00 - 3.49	16
3.50 - 4.00	1

ชั้น ม. 5/7 42 คน ค่าเฉลี่ยผลการเรียน 3.09

ส่วนเบี่ยงเบน S.D. 0.66

เกรดเฉลี่ย	จำนวนนักเรียน(คน)
0.00 - 0.99	0
1.00 - 1.49	0
1.50 - 1.99	2
2.00 - 2.49	8
2.50 - 2.99	8
3.00 - 3.49	11
3.50 - 4.00	13

ชั้น ม. 5/8 40 คน ค่าเฉลี่ยผลการเรียน 3.43

ส่วนเบี่ยงเบน S.D. 0.37

เกรดเฉลี่ย	จำนวนนักเรียน(คน)
0.00 - 0.99	0
1.00 - 1.49	0
1.50 - 1.99	0
2.00 - 2.49	2
2.50 - 2.99	2
3.00 - 3.49	19
3.50 - 4.00	17

ชั้น ม. 5/9 36 คน ค่าเฉลี่ยผลการเรียน 2.69

ส่วนเบี่ยงเบน S.D. 0.36

เกรดเฉลี่ย	จำนวนนักเรียน(คน)
0.00 - 0.99	0
1.00 - 1.49	0
1.50 - 1.99	1
2.00 - 2.49	10
2.50 - 2.99	18
3.00 - 3.49	7
3.50 - 4.00	0

ชั้น ม. 5/10 40 คน ค่าเฉลี่ยผลการเรียน 2.93

ส่วนเบี่ยงเบน S.D. 0.40

เกรดเฉลี่ย	จำนวนนักเรียน(คน)
0.00 - 0.99	0
1.00 - 1.49	0
1.50 - 1.99	1
2.00 - 2.49	6
2.50 - 2.99	9
3.00 - 3.49	22
3.50 - 4.00	2

ชั้น ม. 6	389 คน	ค่าเฉลี่ยผลการเรียน	3.17	เกรดเฉลี่ย	จำนวนนักเรียน(คน)	ร้อยละ
		ส่วนเบี่ยงเบน S.D.	0.53	0.00 - 0.99	1	0.26
				1.00 - 1.49	5	1.29
				1.50 - 1.99	7	1.80
				2.00 - 2.49	25	6.43
				2.50 - 2.99	71	18.25
				3.00 - 3.49	167	42.93
				3.50 - 4.00	113	29.05
				รวม	389	100.00
ชั้น ม. 6/1	40 คน	ค่าเฉลี่ยผลการเรียน	3.13	เกรดเฉลี่ย	จำนวนนักเรียน(คน)	
		ส่วนเบี่ยงเบน S.D.	0.66	0.00 - 0.99	0	
				1.00 - 1.49	2	
				1.50 - 1.99	1	
				2.00 - 2.49	3	
				2.50 - 2.99	5	
				3.00 - 3.49	15	
				3.50 - 4.00	14	
ชั้น ม. 6/2	40 คน	ค่าเฉลี่ยผลการเรียน	3.39	เกรดเฉลี่ย	จำนวนนักเรียน(คน)	
		ส่วนเบี่ยงเบน S.D.	0.36	0.00 - 0.99	0	
				1.00 - 1.49	0	
				1.50 - 1.99	0	
				2.00 - 2.49	1	
				2.50 - 2.99	4	
				3.00 - 3.49	19	
				3.50 - 4.00	16	
ชั้น ม. 6/3	40 คน	ค่าเฉลี่ยผลการเรียน	3.16	เกรดเฉลี่ย	จำนวนนักเรียน(คน)	
		ส่วนเบี่ยงเบน S.D.	0.34	0.00 - 0.99	0	
				1.00 - 1.49	0	
				1.50 - 1.99	0	
				2.00 - 2.49	2	
				2.50 - 2.99	9	
				3.00 - 3.49	23	
				3.50 - 4.00	6	
ชั้น ม. 6/4	38 คน	ค่าเฉลี่ยผลการเรียน	3.26	เกรดเฉลี่ย	จำนวนนักเรียน(คน)	
		ส่วนเบี่ยงเบน S.D.	0.35	0.00 - 0.99	0	
				1.00 - 1.49	0	
				1.50 - 1.99	0	
				2.00 - 2.49	0	
				2.50 - 2.99	8	
				3.00 - 3.49	20	
				3.50 - 4.00	10	
ชั้น ม. 6/5	43 คน	ค่าเฉลี่ยผลการเรียน	3.44	เกรดเฉลี่ย	จำนวนนักเรียน(คน)	
		ส่วนเบี่ยงเบน S.D.	0.42	0.00 - 0.99	0	
				1.00 - 1.49	0	
				1.50 - 1.99	1	
				2.00 - 2.49	0	
				2.50 - 2.99	5	
				3.00 - 3.49	12	
				3.50 - 4.00	25	

ชั้น ม. 6/6 43 คน ค่าเฉลี่ยผลการเรียน 2.88

ส่วนเบี่ยงเบน S.D. 0.68

เกรดเฉลี่ย	จำนวนนักเรียน(คน)
0.00 - 0.99	1
1.00 - 1.49	1
1.50 - 1.99	2
2.00 - 2.49	6
2.50 - 2.99	8
3.00 - 3.49	19
3.50 - 4.00	6

ชั้น ม. 6/7 36 คน ค่าเฉลี่ยผลการเรียน 3.06

ส่วนเบี่ยงเบน S.D. 0.56

เกรดเฉลี่ย	จำนวนนักเรียน(คน)
0.00 - 0.99	0
1.00 - 1.49	0
1.50 - 1.99	2
2.00 - 2.49	3
2.50 - 2.99	9
3.00 - 3.49	14
3.50 - 4.00	8

ชั้น ม. 6/8 45 คน ค่าเฉลี่ยผลการเรียน 3.36

ส่วนเบี่ยงเบน S.D. 0.37

เกรดเฉลี่ย	จำนวนนักเรียน(คน)
0.00 - 0.99	0
1.00 - 1.49	0
1.50 - 1.99	0
2.00 - 2.49	1
2.50 - 2.99	6
3.00 - 3.49	20
3.50 - 4.00	18

ชั้น ม. 6/9 23 คน ค่าเฉลี่ยผลการเรียน 3.13

ส่วนเบี่ยงเบน S.D. 0.25

เกรดเฉลี่ย	จำนวนนักเรียน(คน)
0.00 - 0.99	0
1.00 - 1.49	0
1.50 - 1.99	0
2.00 - 2.49	0
2.50 - 2.99	7
3.00 - 3.49	14
3.50 - 4.00	2

ชั้น ม. 6/10 41 คน ค่าเฉลี่ยผลการเรียน 2.85

ส่วนเบี่ยงเบน S.D. 0.66

เกรดเฉลี่ย	จำนวนนักเรียน(คน)
0.00 - 0.99	0
1.00 - 1.49	2
1.50 - 1.99	1
2.00 - 2.49	9
2.50 - 2.99	10
3.00 - 3.49	11
3.50 - 4.00	8

สรุปรวม ชั้น ม.1	ค่าเฉลี่ยผลการเรียน ส่วนเบี่ยงเบนมาตรฐาน	2.96 0.57	เกรดเฉลี่ย	จำนวนนักเรียน(คน)	ร้อยละ
			0.00 - 0.99	1	0.20
			1.00 - 1.49	3	0.59
			1.50 - 1.99	27	5.29
			2.00 - 2.49	75	14.71
			2.50 - 2.99	144	28.24
			3.00 - 3.49	161	31.57
			3.50 - 4.00	99	19.41
รวม	510	100			
สรุปรวม ชั้น ม. 2	ค่าเฉลี่ยผลการเรียน ส่วนเบี่ยงเบนมาตรฐาน	2.81 0.63	เกรดเฉลี่ย	จำนวนนักเรียน(คน)	ร้อยละ
			0.00 - 0.99	0	0.00
			1.00 - 1.49	8	1.50
			1.50 - 1.99	45	8.43
			2.00 - 2.49	119	22.28
			2.50 - 2.99	139	26.03
			3.00 - 3.49	136	25.47
			3.50 - 4.00	87	16.29
รวม	534	100			
สรุปรวม ชั้น ม. 3	ค่าเฉลี่ยผลการเรียน ส่วนเบี่ยงเบนมาตรฐาน	2.73 0.73	เกรดเฉลี่ย	จำนวนนักเรียน(คน)	ร้อยละ
			0.00 - 0.99	7	1.30
			1.00 - 1.49	26	4.84
			1.50 - 1.99	59	10.99
			2.00 - 2.49	92	17.13
			2.50 - 2.99	126	23.46
			3.00 - 3.49	141	26.26
			3.50 - 4.00	86	16.01
รวม	537	100			
สรุปรวม ชั้น ม. 4	ค่าเฉลี่ยผลการเรียน ส่วนเบี่ยงเบนมาตรฐาน	3.09 0.55	เกรดเฉลี่ย	จำนวนนักเรียน(คน)	ร้อยละ
			0.00 - 0.99	2	0.51
			1.00 - 1.49	1	0.26
			1.50 - 1.99	10	2.55
			2.00 - 2.49	37	9.44
			2.50 - 2.99	101	25.77
			3.00 - 3.49	149	38.01
			3.50 - 4.00	92	23.47
รวม	392	100			
สรุปรวม ชั้น ม. 5	ค่าเฉลี่ยผลการเรียน ส่วนเบี่ยงเบนมาตรฐาน	3.09 0.57	เกรดเฉลี่ย	จำนวนนักเรียน(คน)	ร้อยละ
			0.00 - 0.99	0	0.00
			1.00 - 1.49	1	0.25
			1.50 - 1.99	17	4.30
			2.00 - 2.49	51	12.91
			2.50 - 2.99	80	20.25
			3.00 - 3.49	143	36.20
			3.50 - 4.00	103	26.08
รวม	395	100			
สรุปรวม ชั้น ม. 6	ค่าเฉลี่ยผลการเรียน ส่วนเบี่ยงเบนมาตรฐาน	3.17 0.53	เกรดเฉลี่ย	จำนวนนักเรียน(คน)	ร้อยละ
			0.00 - 0.99	1	0.26
			1.00 - 1.49	5	1.29
			1.50 - 1.99	7	1.80
			2.00 - 2.49	25	6.43
			2.50 - 2.99	71	18.25
			3.00 - 3.49	167	42.93
			3.50 - 4.00	113	29.05
รวม	389	100			

สรุปรวมทั้งหมด

2757 คน

ค่าเฉลี่ยผลการเรียน 2.95

ส่วนเบี่ยงเบน S.D. 0.63

เกรดเฉลี่ย	จำนวนนักเรียน(คน)	ร้อยละ
0.00 - 0.99	11	0.40
1.00 - 1.49	44	1.60
1.50 - 1.99	165	5.98
2.00 - 2.49	399	14.47
2.50 - 2.99	661	23.98
3.00 - 3.49	897	32.54
3.50 - 4.00	580	21.04
รวม	2757	100.00

ผลการประเมินผลทางการเรียน ภาคเรียนที่ 1 ปีการศึกษา 2566

	มีผลการเรียน 0 ร มส มผ		ผ่านเกณฑ์	รวม
ม.1		101 (19.8 %)	409	510
	1 1	7	(80.2 %)	
	1 2	3		
	1 3	2		
	1 4	14		
	1 5	15		
	1 6	17		
	1 7	-		
	1 8	3		
	1 9	11		
	1 10	13		
	1 11	14		
	1 12	-		
	1 13	2		
ม.2		160 (29.96 %)	374	534
	2 1	3	(70.04 %)	
	2 2	7		
	2 3	12		
	2 4	18		
	2 5	21		
	2 6	12		
	2 7	-		
	2 8	20		
	2 9	24		
	2 10	17		
	2 11	19		
	2 12	-		
	2 13	7		
ม.3		116 (21.6 %)	421	537
	3 1	-	(78.4 %)	
	3 2	6		
	3 3	8		
	3 4	12		
	3 5	14		
	3 6	13		
	3 7	-		
	3 8	14		
	3 9	22		
	3 10	12		
	3 11	14		
	3 12	1		
	3 13	-		
ม.4		41 (10.46 %)	351	392
	4 1	2	(89.54 %)	
	4 2	-		
	4 3	4		
	4 4	1		
	4 5	1		
	4 6	7		
	4 7	8		
	4 8	5		
	4 9	7		
	4 10	6		
ม.5		49 (12.41 %)	346	395
	5 1	2	(87.59 %)	
	5 2	6		
	5 3	9		
	5 4	2		
	5 5	-		
	5 6	-		
	5 7	6		
	5 8	2		
	5 9	13		
	5 10	9		
ม.6		46 (11.83 %)	343	389
	6 1	6	(88.17 %)	
	6 2	-		
	6 3	1		
	6 4	1		
	6 5	1		
	6 6	7		
	6 7	5		
	6 8	5		
	6 9	2		
	6 10	18		
รวม		513	2244	2757
ร้อยละ		18.61	81.39	

		ม 1	
		คุณลักษณะ	อ่านคิดวิเคราะห์
เกณฑ์การประเมิน	ไม่ผ่าน	0	0
	ผ่าน	0	0
	ดี	1	17
	ดีเยี่ยม	509	493
	รวม	510	510

		ม 2	
		คุณลักษณะ	อ่านคิดวิเคราะห์
เกณฑ์การประเมิน	ไม่ผ่าน	0	0
	ผ่าน	0	7
	ดี	58	234
	ดีเยี่ยม	476	293
	รวม	534	534

		ม 3	
		คุณลักษณะ	อ่านคิดวิเคราะห์
เกณฑ์การประเมิน	ไม่ผ่าน	1	1
	ผ่าน	0	0
	ดี	0	10
	ดีเยี่ยม	536	526
	รวม	537	537

		ม 4	
		คุณลักษณะ	อ่านคิดวิเคราะห์
เกณฑ์การประเมิน	ไม่ผ่าน	0	0
	ผ่าน	0	0
	ดี	0	2
	ดีเยี่ยม	392	390
	รวม	392	392

		ม 5	
		คุณลักษณะ	อ่านคิดวิเคราะห์
เกณฑ์การประเมิน	ไม่ผ่าน	0	0
	ผ่าน	0	0
	ดี	0	9
	ดีเยี่ยม	395	386
	รวม	395	395

		ม 6	
		คุณลักษณะ	อ่านคิดวิเคราะห์
เกณฑ์การประเมิน	ไม่ผ่าน	1	1
	ผ่าน	0	0
	ดี	5	10
	ดีเยี่ยม	383	378
	รวม	389	389

รวมทั้งสิ้น		คุณลักษณะ	
		คุณลักษณะ	อ่านคิดวิเคราะห์
รวมทั้งสิ้น	ไม่ผ่าน	2	2
	ผ่าน	0	7
	ดี	64	282
	ดีเยี่ยม	2691	2466
	รวม	2757	2757

ผลการประเมินกิจกรรมพัฒนาผู้เรียน

เกณฑ์การประเมิน		ม.1	
		ไม่ผ่าน	ผ่าน
เกณฑ์การประเมิน	ไม่ผ่าน	1	
	ผ่าน	509	
	รวม	510	

เกณฑ์การประเมิน		ม.2	
		ไม่ผ่าน	ผ่าน
เกณฑ์การประเมิน	ไม่ผ่าน	51	
	ผ่าน	483	
	รวม	534	

เกณฑ์การประเมิน		ม.3	
		ไม่ผ่าน	ผ่าน
เกณฑ์การประเมิน	ไม่ผ่าน	10	
	ผ่าน	527	
	รวม	537	

เกณฑ์การประเมิน		ม.4	
		ไม่ผ่าน	ผ่าน
เกณฑ์การประเมิน	ไม่ผ่าน	2	
	ผ่าน	390	
	รวม	392	

เกณฑ์การประเมิน		ม.5	
		ไม่ผ่าน	ผ่าน
เกณฑ์การประเมิน	ไม่ผ่าน	6	
	ผ่าน	389	
	รวม	395	

เกณฑ์การประเมิน		ม.6	
		ไม่ผ่าน	ผ่าน
เกณฑ์การประเมิน	ไม่ผ่าน	0	
	ผ่าน	389	
	รวม	389	

รวมทั้งสิ้น		ไม่ผ่าน	
		ไม่ผ่าน	ผ่าน
รวมทั้งสิ้น	ไม่ผ่าน	70	
	ผ่าน	2687	
	รวม	2757	

